



TLC
vacances

LOCATIONS HIVER

2023 - 2024

Les Coches
Saint-Sorlin
La Norma
Les Saisies
Valloire
Valmeinier
La Féclaz
Châtel
Flaine
Samoëns
Les Deux Alpes
Auris-en-Oisans
Les Orres
Les Angles
Cauterets
Peyragudes
Noirmoutier



www.tlcvacances.fr

LES COCHES / 1450 m - 3250 m



10
 66
 37
 17

Domaine de La Plagne

11
 122
 66
 36

Domaine Paradiski



Adossée à la Vanoise, face au magnifique panorama du Mont Blanc et du Beaufort, la station des Coches est chaleureuse et familiale. Blottie au pied des pistes de l'immense domaine skiable de La Plagne, elle convient à toutes les catégories de skieurs et aux amoureux de la marche à pied en forêt.

VOTRE CONFORT

Tous les appartements comprennent : coin cuisine équipé (four ou micro-ondes, lave-vaisselle sauf studio 4 personnes et 2 pièces 4 personnes, réfrigérateur, plaques de cuisson). Salle de bains. WC séparés ou non. Balcon ou terrasse pour la plupart.

* **Studio 4 personnes** (environ 22 m²) : séjour avec 2 lits simples + cabine à 2 lits superposés.

* **2 pièces 4 personnes ou 2 pièces 4/5 personnes** (environ 25 m²) : séjour avec 2 lits simples, 1 chambre avec 2 lits simples (+ 1 lit simple relevable pour l'appartement 4/5 personnes), séparée du séjour par une cloison mobile.

* **2 pièces 5/6 personnes** (environ 31 m²) : séjour divisible par une cloison mobile avec couchage pour 4 personnes, une chambre pour 2 personnes.

* **3 pièces 4/6 personnes** (environ 37 m²) : séjour, 1 chambre, 1 mezzanine ou 1 chambre-cabine (couchage pour 2 personnes dans chacune des pièces).



SPORTS ET LOISIRS

Le ski alpin : sur le domaine de proximité, ski facile pour les débutants et ski plaisir en pleine forêt pour tous. Le ski sans limite pour les aventuriers : chaussez vos skis de sept lieues et entrez dans la légende de Paradiski.

Ecole de ski : tél. : 04.79.07.80.33

Les enfants : les clubs accueillent vos enfants de 3 mois à 13 ans. Pour plus d'informations (horaires, tarifs et inscriptions) : www.garderie-creche-montchavin-les-coches.com

Après-ski : animations en fin d'après-midi, soirées cabaret, conférences, diaporamas, tournois de hockey, ... Cinéma. Sorties en raquettes à la journée ou à la ½ journée avec un accompagnateur. Patinoire. Espace balnéo.

Commerces et services : alimentation, articles de sports, restaurants, traiteurs, librairie, location TV, discothèque, ...



Tarifs par semaine et par appartement du samedi 17 H au samedi 10 H	Studio 4 pers.	2 pièces 4 pers.	2 pièces 4/5 pers.	2 pièces 5/6 pers.	3 pièces 4/6 pers.
16 au 23 décembre 2023	494	508	578	639	751
23 au 30 décembre 2023	606	711	753	856	968
30 décembre au 06 janvier 2024	753	865	921	1080	1199
06 au 27 janvier 2024	494	508	578	639	751
27 janvier au 03 février 2024	606	711	753	856	968
03 au 10 février 2024	753	865	921	1080	1199
10 février au 02 mars 2024	837	928	1033	1192	1353
02 au 09 mars 2024	753	865	921	1080	1199
09 au 16 mars 2024	606	711	753	856	968
16 mars au 20 avril 2024	494	508	578	639	751

Inclus : télévision. **Non inclus** : draps non fournis - caution de 300 € à 800 € selon le type d'hébergement : elle sera retournée par la poste après inventaire et état des lieux - le nettoyage de la location est à la charge du séjournant. En cas de manquement à cette obligation, la caution ne sera pas restituée - taxe de séjour. **Animaux domestiques (1 animal maximum)** : il doit être obligatoirement mentionné lors de la réservation : 35 € par semaine. L'animal ne doit provoquer aucune nuisance à l'environnement et au voisinage. Les séjournants ne doivent en aucun cas laisser seul l'animal dans la location et doivent respecter les conditions sanitaires obligatoires (vaccins) et prévoir panier et couverture : la présence des animaux étant interdite sur les lits et les coussins. **Parking couvert** : votre véhicule à l'abri des intempéries et un accès direct à votre appartement pour 35 € par semaine, sauf pendant les vacances scolaires (50 €).

SAINT-SORLIN / 1500 m - 2620 m



9
 18
 13
 8

Domaine de Saint-Sorlin

25
 56
 34
 9

Domaine des Sybelles



Station village au pied du col de la Croix de Fer, Saint-Sorlin d'Arves offre un panorama exceptionnel au cœur du grand domaine des Sybelles.

VOTRE RÉSIDENCE

A l'entrée du village et à 250 m des premiers commerces, une navette gratuite vous dépose dans la station ou au pied des remontées mécaniques pour profiter du domaine skiable. Quant aux chalets boisés de la résidence « Les Chalets de l'Arvan II », ils vous feront plonger directement au cœur de la magie de l'hiver. Ils abritent des appartements tout confort, rénovés et dotés d'un balcon avec vue magnifique sur les Aiguilles d'Arves.

VOTRE CONFORT

Tous les appartements comprennent : séjour avec un canapé gigogne. Kitchenette avec plaque électrique, réfrigérateur, lave-vaisselle et micro-ondes. Terrasse.

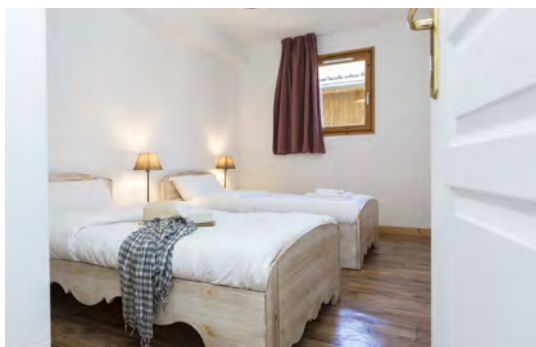
* 3 pièces 6 personnes (environ 42 m²) : chambre avec 1 lit double. Chambre avec 1 lit superposé ou 2 lits simples. Salle de bains ou de douche. WC séparés pour la plupart. Duplex ou rez-de-chaussée.

* 3/4 pièces 8 personnes (environ 56 m²) : chambre avec 1 lit double. Chambre avec 2 lits simples. Cabine avec 1 lit superposé. Salle de bains avec WC. Salle d'eau. WC séparés. Duplex.



SPORTS ET LOISIRS

Aire de luge enfants et espace ludique, Télémark, skwal, motoneige, chiens de traîneaux, sorties raquettes, VTT sur neige et trottinette, jardin des Neiges, lasergame, bowling du village, ...



Tarifs par semaine et par appartement du samedi 17 H au samedi 10 H	3 pièces 6 personnes	3/4 pièces 8 personnes
16 au 23 décembre 2023	559	679
23 au 30 décembre 2023	1409	1809
30 décembre au 06 janvier 2024	1549	1989
06 au 13 janvier 2024	559	679
13 au 20 janvier 2024	639	819
20 au 27 janvier 2024	799	929
27 janvier au 10 février 2024	819	999
10 au 17 février 2024	1769	2419
17 février au 02 mars 2024	2259	2509
02 au 09 mars 2024	1759	2409
09 au 16 mars 2024	589	679
16 au 23 mars 2024	519	589
23 au 30 mars 2024	419	539
30 mars au 06 avril 2024	579	699
06 au 20 avril 2024	459	609

Inclus : linge de lit - télévision - accès WIFI (1 ticket par appartement - 2 connexions non simultanées) - ménage d'appoint fin de séjour (sauf coin cuisine, vaisselle, sanitaires et salle de bains) - parking extérieur - casiers à skis. **Non inclus :** caution : 300 € - taxe de séjour - éco participation : 0,20 € par jour et par personne - location kit linge de toilette (serviette éponge + draps de bains) : 10 € par change - location kit bébé (lit + chaise haute + baignoire) : 35 € par séjour (sur réservation et selon disponibilités) - kit entretien : 6 €. **Animaux domestiques :** 70 € par animal et par séjour (à préciser à la réservation). Ils doivent être tenus en laisse dans l'enceinte de la résidence et doivent respecter les conditions sanitaires obligatoires (vaccins et tatouage).

LA NORMA / 1350 m - 2750 m



Domaine La Norma



Station cosy et familiale par excellence, la Norma met un point d'honneur à satisfaire toutes les familles en conciliant plaisir des enfants et des skieurs. Regroupées autour des remontées mécaniques, de petites résidences de bois encerclent le front de neige. Parfaitement intégrées au site, elles sont situées à proximité des pistes. Le cœur de la station étant réservé aux piétons, les voitures restent à l'extérieur de la station dans le parking couvert gratuit ou au pied de chaque résidence.

VOTRE CONFORT

Tous les appartements comprennent : kitchenette équipée (réfrigérateur, mini four ou rôtissoire, plaques électriques, vaisselle et ustensiles de cuisine). Salle de bains (ou douche). WC séparés ou non.

* **2 pièces 4 personnes** (25 à 30 m² environ) : séjour avec 2 couchages (banquette lit 1 personne + lit tiroir 1 personne ou canapé convertible 2 personnes). Chambre avec 2 couchages (lits jumeaux ou lit double ou lits superposés ou canapé lit). La séparation entre le séjour et la chambre peut se faire par une paroi coulissante.

* **2 pièces 5/6 personnes** (32 à 35 m² environ) : séjour avec 2 couchages (1 banquette lit 1 personne + 1 lit tiroir 1 personne ou canapé convertible pour 2 personnes). Chambre avec 2 couchages (lits jumeaux ou lit double ou canapé lit). Coin montagne avec 1 lit superposé.



SPORTS ET LOISIRS

Le ski : un domaine skiable entièrement sécurisé de 700 ha, 12 remontées mécaniques, 1400 m de dénivelé, 121 canons à neige. Forfait commun La Norma et Valfréjus : 135 km de pistes en illimité. Navettes régulières gratuites entre les 2 stations.

Les enfants

- **Garderie des Lutins** : pour les enfants de 3 mois à 4 ans encadrés par des animateurs spécialisés (sous réserve)
- **Club enfants** : à partir de 5 ans. Réservation recommandée au 04.79.20.31.46.
- **1^{ère} Glissade/Jardins d'enfants** : pour les petits de 3 ans avec encadrement de moniteurs ESF Tél. : 04.79.20.33.10
- **L'Ourson** : pour les enfants de 4 à 5 ans : cours collectifs ESF (matin ou après-midi)

Dans la station : un pot d'accueil est prévu chaque dimanche pour présenter la station. Chaque jeudi, ski nocturne gratuit sur piste éclairée. Piste de luge, snowpark, raquettes, championnats. Spectacles, animations de rue, slaloms, descente aux flambeaux. En soirée, cinéma, concert, bar, ...



Tarifs par semaine et par appartement du samedi 17 H au samedi 10 H	2 pièces 4 personnes	2 pièces 5/6 personnes
23 au 30 décembre 2023	850	1005
30 décembre au 06 janvier 2024	1160	1385
06 janvier au 03 février 2024	365	430
03 au 10 février 2024	540	615
10 février au 02 mars 2024	1160	1385
02 au 09 mars 2024	1085	1280
09 au 16 mars 2024	540	615
16 mars au 13 avril 2024 *	365	430

* fermeture des remontées mécaniques le 12 avril à 17 H

Inclus : draps - eau et électricité. **Non inclus** : caution 300 € et taxe de séjour (à payer directement à la centrale de réservation avant votre arrivée) - ménage de fin de séjour. **Animaux domestiques** : 35 € par semaine (un seul animal est toléré : à préciser à la réservation).



LES SAISIES / 1650 m - 2069 m



9
 29
 16
 6

Domaine des Saisies

30
 67
 50
 10

Espace Diamant



Sur un plateau ensoleillé à 1650 m d'altitude, Les Saisies vous plonge dans un cadre d'exception. Entre la vallée du Beaufortain et le Val d'Arcy, cette station de renommée olympique bénéficie d'un enneigement d'exceptionnel et offre des panoramas grandioses.

VOTRE RÉSIDENCE

Avec un départ de piste à 100 m, la résidence « Les Chalets d'Emeraude » est située à 200 m des remontées mécaniques, de l'ESF (navette gratuite devant la résidence) et à 600 m du centre. Cette résidence bénéficie d'un emplacement devenu rare aux Saisies. Affichant une architecture typiquement savoyarde, habillée de pierre et de bois, elle propose 106 appartements répartis dans 5 chalets de 3 étages (ascenseurs).

VOTRE CONFORT

Tous les appartements comprennent : kitchenette avec plaques vitrocéramiques, micro-ondes/grill et lave-vaisselle (sauf en studio 2 personnes). Balcon ou terrasse.

* **Studio 2 personnes** (environ 24 à 32 m²) : séjour 2 lits 1 personne et 2 fauteuils. Salle de bains.

* **2 pièces 4 personnes** (environ 35 à 42 m²) : séjour canapé-lit 2 personnes. Chambre 2 lits 1 personne. Salle de bains.

* **3 pièces 6 personnes** (environ 50 m²) : séjour canapé-lit 2 personnes. Chambre 1 lit 2 personnes. Petite chambre 2 lits 1 personne. Salle de bains + douche (certains appartements sont mansardés et ont 2 lits superposés dans la petite chambre).

* **3 pièces cabine ou 4 pièces 8 personnes** (environ 58 à 63 m²) : séjour canapé-lit 2 personnes. Chambre 1 lit 2 personnes. Chambre 2 lits 1 personne. Cabine 2 lits superposés ou chambre 2 lits 1 personne. Douche + salle de bains (certains appartements sont mansardés).

SPORTS ET LOISIRS

Sentier raquettes, ski de randonnée, escaladventure, animation nature découverte du métier de forestier (ONF), baptême en dameuse, scooter des neiges, kart sur glace, parapente, vol avion et hélicoptère, patrimoine, balades piéton, en chien de traîneaux et calèche, ...
Bowling, badminton, ping-pong, soins esthétiques, sauna, solarium, centre aquasportif, ...



Tarifs par semaine et par appartement du samedi 17 H au samedi 10 H	Studio 2 personnes	2 pièces 4 personnes	3 pièces 6 personnes	3 pièces cabine ou 4 pièces 8 personnes
23 au 30 décembre 2023	1148	1953	2198	2892
30 décembre au 06 janvier 2024	1520	2652	2973	3912
06 au 13 janvier 2024	670	1117	1250	1673
13 au 20 janvier 2024	750	1250	1413	1862
20 au 27 janvier 2024	855	1454	1627	2152
27 janvier au 03 février 2024	905	1545	1744	2290
03 au 10 février 2024	985	1678	1892	2494
10 au 17 février 2024	1652	2846	3198	4192
17 février au 02 mars 2024	1754	2994	3371	4432
02 au 09 mars 2024	1652	2846	3198	4192
09 au 16 mars 2024	885	1494	1683	2249
16 au 23 mars 2024	760	1275	1413	1892
23 mars au 06 avril 2024	650	1081	1193	1601



Inclus : piscine couverte chauffée + bain à remous - draps et linge de toilette inclus - télévision - salle de fitness - 1 séance de sauna ou hammam offerte par logement et par semaine. **Non inclus** : caution 400 € - taxe de séjour - frais de ménage si l'appartement n'est pas rendu propre de 45 € à 65 €. Possibilité de ménage en cours de séjour (voir sur place) - sauna et hammam (8 € la séance ou 39 € les 6 séances) - accès WIFI dans les logements - lit ou chaise bébé : 5 € par jour ou 15 € par séjour et kit bébé (lit + chaise) : 7 € par jour ou 25 € par séjour (selon disponibilité, à préciser dès la réservation) - parking couvert : 49 € par semaine (selon disponibilité et à régler dès la réservation ou sur place). **Animaux domestiques** : 39 € par animal et par semaine (2 maximum par appartement et à régler dès la réservation).



VALLOIRE / 1430 m - 2600 m



20
 28
 32
 9

Domaine Valloire / Valmeinier

Valloire
 GALIBIER

Valloire est une station-village authentique réputée pour ses concours internationaux sur glace et sur neige. Toutes formes de glisses y sont représentées, et les itinéraires de ski de fond attendent les amateurs de tranquillité et d'harmonie.

VOTRE RÉSIDENCE

La résidence « Les Chalets du Galibier 1 et 2 » est située au pied des pistes (retour ski aux pieds), à 200 m maximum des remontées mécaniques et à 800 du centre (navette gratuite devant la résidence). Elle est constituée de 2 ensembles de 5 chalets de pierre et de bois avec ascenseur. Chaque ensemble possède son propre accueil.

VOTRE CONFORT

Tous les appartements comprennent : kitchenette avec micro-onde/grill, 4 plaques vitrocéramiques et lave-vaisselle, WC séparés. Balcon ou petite terrasse ouverte en rez-de-chaussée.

* **Studio 2 personnes** (environ 22 m²) : séjour canapé-lit 2 personnes ou gigogne. Douche.

* **2 pièces 4 personnes** (environ 32 m²) : séjour canapé-lit 2 personnes ou gigogne. Chambre 2 lits 1 personne. Salle de bains.

* **2 pièces cabine 5/6 personnes** (environ 40 m²) : séjour canapé-lit 2 personnes ou gigogne. Chambre 2 lits 1 personne. Cabine fermée 2 lits superposés (appartement recommandé pour 5 personnes). Salle de bains + douche.

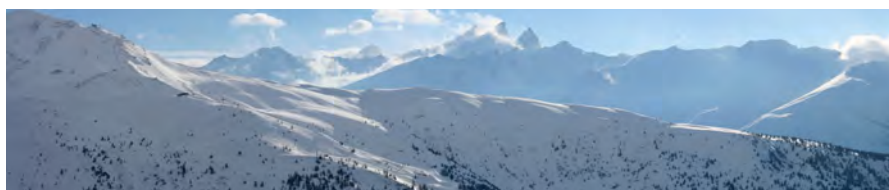
* **2 pièces cabine ou 2 pièces cabine duplex 6 personnes** (environ 47 m²) : séjour canapé-lit 2 personnes ou gigogne. Chambre 2 lits 1 personne. Cabine fermée 2 lits 1 personne ou 2 lits superposés. Salle de bains + douche. La plupart des appartements sont de plain-pied.



SPORTS ET LOISIRS

Activités : chiens de traîneaux, parapente, stades de slalom, randonnées, raquettes, speed riding, snowpark, ...

Après-ski : bowling, cinéma, discothèque, patinoire, ...



Tarifs par semaine et par appartement du samedi 17 H au samedi 10 H	Studio 2 pers.	2 pièces 4 pers.	2 pièces cabine 5/6 pers.	2 pièces cabine ou cabine duplex 6 pers.
23 au 30 décembre 2023	1091	1331	1561	1673
30 décembre au 06 janvier 2024	1448	1760	2060	2229
06 au 13 janvier 2024	630	765	895	960
13 au 20 janvier 2024	685	825	975	1051
20 au 27 janvier 2024	760	935	1091	1168
27 janvier au 03 février 2024	875	1071	1260	1346
03 au 10 février 2024	930	1148	1331	1433
10 au 17 février 2024	1535	1918	2224	2356
17 février au 02 mars 2024	1622	1994	2351	2499
02 au 09 mars 2024	1535	1918	2224	2356
09 au 16 mars 2024	820	1000	1183	1265
16 au 23 mars 2024	695	855	985	1056
23 mars au 06 avril 2024	585	720	830	890
06 au 13 avril 2024	605	745	860	925



Inclus : piscine couverte chauffée - draps et linge de toilette inclus - télévision - parking extérieur (disponibilités réduites) - 1 séance de sauna ou hammam offerte par logement et par semaine. **Non inclus** : caution 400 € - taxe de séjour - frais de ménage si l'appartement n'est pas rendu propre de 45 € à 65 €. Possibilité de ménage en cours de séjour (voir sur place) - sauna et hammam (8 € la séance ; 39 € les 6 séances) - accès WIFI dans les logements - lit ou chaise bébé : 5 € par jour ou 15 € par séjour et kit bébé (lit + chaise) : 7 € par jour ou 25 € par séjour (selon disponibilité, à préciser dès la réservation) - parking couvert : 49 € par semaine (selon disponibilité et à régler dès la réservation ou sur place). **Animaux domestiques** : 39 € par animal et par semaine (2 maximum par appartement et à régler dès la réservation).

VALMEINIER / 1430 m - 2600 m



20
 28
 32
 9

Domaine Valloire / Valmeinier



Située à la frontière des Alpes du Nord et du Sud, à proximité des Parcs Nationaux de la Vanoise et des Ecrins, Valmeinier 1800 est la dernière née des stations de la Maurienne.

VOTRE RÉSIDENCE

La résidence « Le Vermont » est située à 50 m des pistes, avec ses façades bois et pierre et ses prestations de niveau 4 étoiles. La résidence de charme est sans doute une des plus belles résidences de Valmeinier. Départ skis aux pieds.



VOTRE CONFORT

Tous les appartements comprennent : séjour lits gigognes. Cuisine équipée (plaques de cuisson, micro-ondes, réfrigérateur, grille-pain, bouilloire et cafetière électrique et lave-vaisselle). Salle de bains avec baignoire. WC séparés pour la plupart. Balcon ou terrasse.

* 2 pièces 4 personnes (environ 31 à 35 m²) : 1 chambre avec 1 lit double.

* 2 pièces + cabine ou coin montagne 6 personnes (environ 38 m²) : 1 chambre avec 1 double et 1 cabine ou coin montagne avec lits superposés.

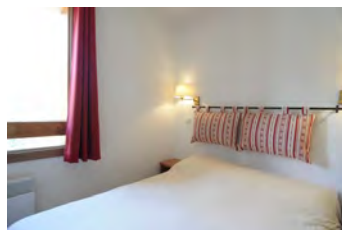
* 3 pièces + cabine ou coin montagne ou 2 pièces + cabine + coin montagne 8 personnes (environ 43 à 55 m²) : SOIT 2 chambres avec 1 lit double chacune, 1 cabine ou 1 coin montagne avec lits superposés. SOIT 1 chambre avec 1 lit double, 1 cabine avec 2 lits simples et 1 coin montagne avec lits superposés. La plupart avec salle de bains/douche et WC supplémentaires. Certains en duplex.

SPORTS ET LOISIRS

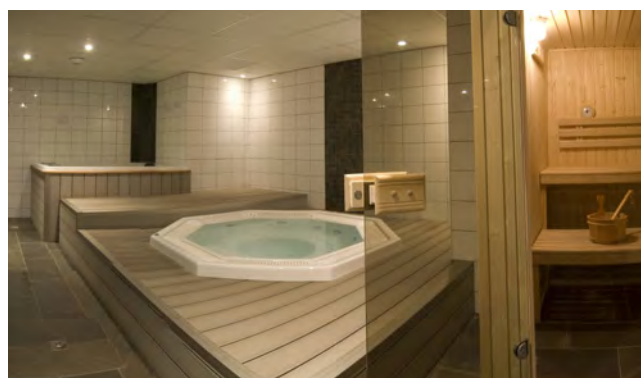
Le ski : le domaine skiable de Valmeinier est relié avec celui de Valloire, offrant 150 km de pistes (70 % du domaine au dessus de 2000 m) tous niveaux sur 4 massifs équipés de remontées mécaniques à fort débit. Skwal, télémark, monoski, carving, randonnées, balades en raquettes, ...

Après le ski :

- Au centre du village : boutiques, bars et restaurants
- Valloire, La Maurienne



Tarifs par semaine et par appartement du samedi 17 H au samedi 10 H	2 pièces 4 personnes	2 pièces + cabine ou coin montagne 6 personnes	3 pièces + cabine ou coin montagne ou 2 pièces + cabine + coin montagne 8 personnes
23 au 30 décembre 2023	1639	1919	2359
30 décembre au 06 janvier 2024	1916	2231	2780
06 au 13 janvier 2024	454	580	804
13 au 20 janvier 2024	510	650	874
20 au 27 janvier 2024	580	720	979
27 janvier au 03 février 2024	772	937	1237
03 au 10 février 2024	809	974	1297
10 février au 02 mars 2024	2232	2593	3182
02 au 09 mars 2024	1844	2159	2654
09 au 16 mars 2024	697	847	1124
16 au 23 mars 2024	449	562	749
23 au 30 mars 2024	374	472	622
30 mars au 06 avril 2024	487	622	862
06 au 13 avril 2024	419	524	699



Inclus : linge de lit et de toilette - sauna - bassin à remous - accès WIFI gratuit à l'accueil - les charges d'eau et d'électricité. **Non inclus** : caution 400 € - taxe de séjour - ménage de fin de séjour : de 70 € à 160 € - télévision : 45 € par semaine - parking couvert : 69 € par semaine. **Animal domestique (1 animal maximum)** : il doit être obligatoirement mentionné lors de la réservation : 35 € par semaine.



LA FÉCLAZ / 1350 m - 1550 m



Domaine Savoie Grand Revard



Savoie Grand Revard est le premier site français de ski nordique avec plus de 150 km de pistes. Les fondus de skate ou d'alternatif trouvent ici le terrain idéal en forêt sur des plateaux semblables aux grands espaces canadiens.

VOTRE RÉSIDENCE

Située au cœur du village de la Féclaz, en face du terrain de biathlon, au départ des pistes de ski alpin et de fond, la résidence « Les Chalets du Berger » est composée de 40 chalets traditionnels en bois, dispose de 90 logements et offre des prestations de qualité et un grand confort.



VOTRE CONFORT

Tous les appartements comprennent : séjour avec lits gigognes ou canapé convertible. Cuisine équipée (plaques de cuisson, micro-ondes, réfrigérateur, grille-pain, bouilloire, cafetière électrique et lave-vaisselle). Salle de bains ou salle de douche. WC séparés pour la plupart. Terrasse ou balcon.

* 2 pièces 4 personnes (environ 27 m²) : 1 chambre avec 1 lit double ou 2 lits simples.

* 2 pièces + coin nuit 6 personnes (environ 31 à 37 m²) : 1 chambre avec 1 lit double et 1 coin nuit avec lits superposés.

* 3 pièces duplex 6 personnes (environ 42 m²) : 1 chambre avec 1 lit double et 1 chambre avec 2 lits simples. WC supplémentaires.

* 3 pièces duplex coin montagne 8 personnes (environ 56 m²) : 1 chambre avec 1 lit double, 1 chambre avec 2 lits simples et 1 coin montagne avec lits superposés. Salle de douche et WC supplémentaires.



SPORTS ET LOISIRS

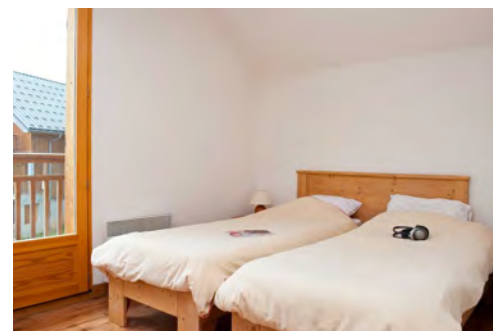
Le ski : Savoie Grand Revard offre 150 km de pistes de ski de fond, aussi bien que 50 km de pistes de ski alpin ou de surf en forêt. Un domaine idéal pour les skieurs ou les surfeurs débutants et la pratique conviviale d'un ski « famille ou entre amis ».

Après le ski :

- Lac du Bourget, le plus grand lac naturel de France
- La station offre la possibilité de pratiquer toutes les activités neige avec des sports importés directement des pays nordiques et du Canada : ski alpin, de randonnée, joëring, surf, télémark, scooter des neiges, 60 km d'itinéraires de raquettes, luge, chiens de traîneaux, parc aventure, ...
- Aix les Bains, Chambéry, Annecy, ...
- Bars, cafés, discothèque, restaurants de spécialités, ...

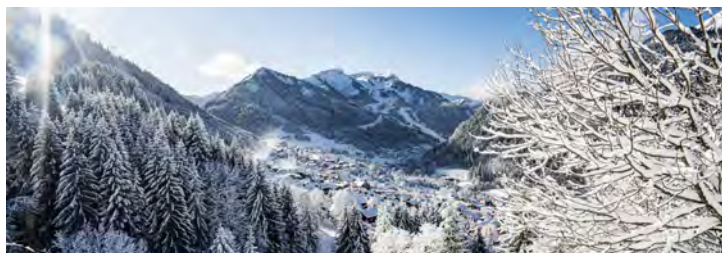


Tarifs par semaine et par appartement du samedi 16 H au samedi 10 H	2 pièces 4 pers.	2 pièces + coin nuit 6 pers.	3 pièces duplex 6 pers.	3 pièces duplex coin montagne 8 pers.
16 au 23 décembre 2023	324	357	389	615
23 au 30 décembre 2023	1143	1303	1383	2022
30 décembre au 06 janvier 2024	1274	1444	1555	2231
06 au 13 janvier 2024	370	419	454	712
13 au 20 janvier 2024	405	454	489	772
20 au 27 janvier 2024	509	562	599	903
27 janvier au 03 février 2024	547	622	674	1023
03 au 10 février 2024	599	674	772	1263
10 février au 02 mars 2024	1662	1899	1994	2829
02 au 09 mars 2024	1394	1601	1709	2422
09 au 16 mars 2024	349	384	419	659
16 au 23 mars 2024	337	374	397	519



Inclus : les charges d'eau et d'électricité - piscine couverte - sauna - parking extérieur - accès WIFI gratuit à la réception. **Non inclus :** caution 400 € - taxe de séjour - ménage fin séjour : de 70 € à 145 € - kit de draps : 10 € par personne - serviette de bain : 7 € par serviette - serviette de toilette : 5 € par serviette - pack linge (draps + serviette de bain) : 15 € par personne - télévision : 45 € par semaine - WIFI dans le logement : 6 € par jour ou 20 € par semaine. **Animal domestique (1 animal maximum) :** il doit être obligatoirement mentionné lors de la réservation : 35 € par semaine.

CHÂTEL / 1200 m - 2200 m



31
 129
 108
 30



Domaine des Portes du Soleil

6
 15
 15
 6

Domaine de Châtel - « Espace Liberté »
 Châtel, la Chapelle d'Abondance, Torgon et Morgins

Châtel, village de charme au cœur des Portes du Soleil. Vous bénéficierez du domaine skiable franco-suisse, d'un environnement forestier, d'une station accueillante pour les enfants.

VOTRE RÉSIDENCE

Les appartements de confort 2** sont répartis dans de petites résidences ou chalets dans la station. Ils sont toujours à proximité d'un arrêt navettes gratuites. Place de parking.

VOTRE CONFORT

* **Studio 3 personnes** (environ 20 m²) : séjour avec 3 couchages. Télévision. Kitchenette équipée (four, plaques électriques et réfrigérateur). Salle de bains ou douche. WC. Balcon ou terrasse.

* **Studio 4 personnes** (environ 25 à 28 m²) : séjour avec 2 couchages + entrée coin montagne 2 lits superposés. Télévision. Kitchenette équipée (four, plaques électriques et réfrigérateur). Salle de bains ou douche. WC. Balcon ou terrasse.

* **2 pièces 5 personnes** (environ 30 à 35 m²) : séjour avec 2 couchages. Télévision. Kitchenette équipée (four, plaques électriques et réfrigérateur). Une chambre avec 1 lit double ou 2 lits simples + 1 lit simple dans la chambre, l'entrée ou dans le séjour. Salle de bains ou douche. WC. Balcon ou terrasse.

* **3 pièces 6 personnes** (environ 45 à 50 m²) : séjour avec 2 couchages. Télévision. Kitchenette équipée (four, plaques électriques et réfrigérateur). Une chambre avec 1 lit double ou 2 lits simples. Une chambre avec 1 lit double ou 2 lits simples. Salle de bains ou douche. WC. Balcon ou terrasse.



SPORTS ET LOISIRS

Autres activités : centre aquatique « Forme d'O ». Circuits piétonniers, raquettes, parapente, fantastible, piste de luge. Gôter à la ferme, ski de fond, airboard, snakeglisse. Cinéma. Bowling. Patinoire extérieure.

Les enfants :

- * Les Lutins des Neiges : pour les enfants de 2,5 mois à 4 ans (sur réservation)
- * Ecoles de ski : pour les enfants de 3 à moins de 16 ans avec possibilité de ski alpin, ski de fond, snowboard, bosses, télémark, raquettes (sur réservation) et autres activités.



Tarifs par semaine et par appartement du samedi 16 H au samedi 10 H	Studio 3 pers.	Studio 4 pers.	2 pièces 5 pers.	3 pièces 6 pers.
23 au 30 décembre 2023	540	640	845	1070
30 décembre au 06 janvier 2024	645	765	1010	1280
06 au 20 janvier 2024	315	370	490	620
20 au 27 janvier 2024	345	405	535	675
27 janvier au 03 février 2024	375	440	580	735
03 au 10 février 2024	420	495	655	830
10 février au 09 mars 2024	720	850	1125	1420
09 au 16 mars 2024	420	495	655	830
16 au 23 mars 2024	375	440	580	735
23 mars au 13 avril 2024	345	405	535	675
13 au 20 avril 2024	315	370	490	620

Inclus : télévision - place de parking extérieur - charges (eau, électricité et chauffage). **Non inclus** : caution 300 € à 500 € - taxe de séjour - linge de lit - linge de toilette - ménage final (le logement doit être rendu en parfait état de propreté). **Animaux domestiques (1 animal maximum)** : il doit être **obligatoirement mentionné lors de la réservation** : gratuit. L'animal ne doit provoquer aucune nuisance à l'environnement et au voisinage. Les séjournants ne doivent en aucun cas laisser seul l'animal dans la location et doivent respecter les conditions sanitaires obligatoires (vaccins) et prévoir panier et couverture : la présence des animaux étant interdite sur les lits et les coussins.



FLAINE / 1800 m - 2500 m



22
 60
 48
 13

Domaine du Grand Massif



La station de Flaine se situe à une altitude allant de 1800 m à 2500 m, au sommet du Grand Massif qui est un des plus grands domaines de ski reliés en France. Le domaine offre 265 km de pistes, et l'enneigement de la station est un des meilleurs des Alpes françaises.

VOTRE RÉSIDENCE

La résidence « Les Terrasses de Véret » se situe à Flaine Forêt dans un environnement tranquille à 1700 m d'altitude. Elle se trouve proche du centre ville et à côté du télésiège du Grand Vans, avec départ et retour skis aux pieds. Arrêt navette station au pied de la résidence.

VOTRE CONFORT

Tous les appartements comprennent : séjour avec lits gigognes (usage conseillé pour les enfants). Cuisine équipée (plaque de cuisson, micro-ondes, réfrigérateur, grille-pain, bouilloire, cafetière électrique et lave-vaisselle). Salle de bains avec baignoire. WC séparés pour la plupart. Balcon ou terrasse.

* **2 pièces 4 personnes** (environ 28 à 32 m²) : 1 chambre avec 2 lits simples.

* **2 pièces 4/5 personnes** (environ 34 m²) : fauteuil-lit supplémentaire dans le séjour. Chambre avec 1 lit double ou 2 lits simples.

* **3 pièces duplex 6 personnes** (environ 42 à 44 m²) : 2 chambres, chacune avec 1 lit double ou 2 lits simples ou lits superposés. Salle de douche supplémentaires et certains avec WC supplémentaires.



SPORTS ET LOISIRS

Le ski : les autres stations du domaine Grand Massif grâce aux liaisons entre Flaine, Samoëns, Morillon, Les Carroz et Sixt-Fer-à-Cheval. Prendre le téléphérique des Grandes Platières qui monte jusqu'à 2500 m pour admirer le panorama formidable du Mont-Blanc.

Ski de fond, motoneige, quad ou conduite sur glace, vols en hélicoptère, chiens de traîneaux, snowpark, garderie, jardin d'enfants, ...

Après le ski :

La gastronomie locale, supermarché, magasins de sport, boulangerie, épicerie traditionnelle à 300 m, restaurants à côté de la résidence, ...



Tarifs par semaine et par appartement du samedi 17 H au samedi 10 H	2 pièces 4 personnes	2 pièces 4/5 personnes	3 pièces duplex 6 personnes
09 au 16 décembre 2023	311	344	409
16 au 23 décembre 2023	787	847	1147
23 au 30 décembre 2023	2474	2591	2906
30 décembre au 06 janvier 2024	2591	2726	3059
06 au 13 janvier 2024	734	790	1070
13 au 20 janvier 2024	930	979	1224
20 au 27 janvier 2024	1087	1124	1387
27 janvier au 03 février 2024	1159	1199	1479
03 au 10 février 2024	1183	1223	1503
10 février au 02 mars 2024	3163	3277	3609
02 au 09 mars 2024	2294	2366	2663
09 au 16 mars 2024	1109	1147	1409
16 au 23 mars 2024	862	922	1222
23 mars au 06 avril 2024	1063	1119	1399
06 au 13 avril 2024	922	974	1274

Inclus : draps et serviettes - télévision - les charges d'eau et d'électricité - accès à la piscine intérieure et sauna - jacuzzi extérieur - accès WIFI gratuit à la réception. **Non inclus** : caution 400 € - taxe de séjour - ménage fin séjour : de 70 € à 145 € - kit de draps : 10 € par personne - serviette de bain : 7 € par serviette - serviette de toilette : 5 € par serviette - WIFI dans le logement : 6 € par jour ou 20 € par semaine - parking couvert : 69 € par semaine. **Animal domestique (1 animal maximum)** : il doit être obligatoirement mentionné lors de la réservation : 35 € par semaine.

SAMOËNS / 1800 m - 2500 m



17
 60
 53
 14

Domaine du Grand Massif



Samoëns a su préserver une atmosphère chaleureuse et le charme d'un village authentique et typique. C'est aussi une station qui offre aux familles et aux enfants un accueil privilégié.

VOTRE RÉSIDENCE

A 800 m du centre village, 400 m des premiers commerces, à 1 km de la télécabine (navettes municipales gratuites toutes les 15 minutes), la résidence « Les Fermes de Samoëns » est composée de 120 appartements répartis dans des petits bâtiments de 2 étages et chalets accolés construits dans le respect de la tradition savoyarde.



VOTRE CONFORT

Tous les appartements comprennent : kitchenette avec mini-four ou micro-ondes, 4 plaques électriques et lave-vaisselle. WC séparés dans la plupart des appartements. Balcon ou terrasse en rez-de-chaussée.

* 2 pièces 4 personnes (environ 30 à 40 m²) : séjour canapé-lit gigogne. Chambre 1 lit 2 personnes. Salle de bains ou douche.

* 2 pièces cabine 6 personnes (environ 35 à 45 m²) : séjour canapé-lit gigogne. Chambre 1 lit 2 personnes. Cabine 2 lits superposés. Salle de bains ou douche. Parfois en duplex.

* 3 pièces ou 3 pièces duplex 6 personnes (environ 36 à 45 m²) : séjour canapé-lit gigogne. Chambre 1 lit 2 personnes. Chambre 2 lits superposés. Salle de bains ou douche. Parfois en duplex.

* 3 pièces cabine ou 4 pièces 8 personnes (environ 50 m²) : séjour canapé-lit gigogne. Chambre 1 lit 2 personnes. Chambre 2 lits superposés. Cabine 2 lits superposés ou chambre 1 lit 2 personnes. Salle de bains ou douche. Parfois en duplex.



SPORTS ET LOISIRS

Chiens de traîneaux, randonnées, raquettes, peaux de phoques, héliski, parapente, speed riding, cascade de glace, motoneige, centres de remise en forme, patinoire, luge, ...



Tarifs par semaine et par appartement du samedi 17 H au samedi 10 H	2 pièces 4 personnes	2 pièces cabine 6 personnes	3 pièces ou 3 pièces duplex 6 personnes	3 pièces cabine ou 4 pièces 8 personnes
23 au 30 décembre 2023	995	1117	1219	1459
30 décembre au 06 janvier 2024	1321	1520	1658	1964
06 au 13 janvier 2024	525	605	655	775
13 au 20 janvier 2024	690	770	835	1000
20 au 27 janvier 2024	730	825	885	1066
27 janvier au 03 février 2024	760	850	930	1117
03 au 10 février 2024	795	895	965	1158
10 au 17 février 2024	1428	1591	1714	2081
17 février au 02 mars 2024	1474	1663	1800	2162
02 au 09 mars 2024	1428	1591	1714	2081
09 au 16 mars 2024	710	795	860	1030
16 au 23 mars 2024	645	730	785	930
23 mars au 06 avril 2024	545	615	665	785
06 au 13 avril 2024	575	645	695	825



Inclus : piscine couverte chauffée - draps et linge de toilette inclus - télévision - parking découvert (selon disponibilité) - 1 séance de sauna et hammam offerte par logement et par semaine. **Non inclus** : caution 400 € - taxe de séjour - frais de ménage si le logement n'est pas rendu propre de 45 € à 99 €. Possibilité de ménage en cours de séjour (voir sur place) - sauna et hammam (8 € la séance ou 39 € les 6 séances) - lit ou chaise bébé : 5 € par jour ou 15 € par séjour et kit bébé (lit + chaise) : 7 € par jour ou 25 € par séjour (selon disponibilité, à préciser dès la réservation) - accès WIFI dans les logements - parking couvert : 49 € par semaine (selon disponibilité et à régler dès la réservation ou sur place). **Animaux domestiques** : 39 € par animal et par semaine (2 maximum par appartement et à régler dès la réservation).

LES DEUX ALPES / 1650 m - 3600 m



13
 48
 17
 12

Domaine des Deux Alpes

Station phare de l'Isère, Les Deux Alpes est une station sportive et dynamique très appréciée des passionnés de glisse en raison de son impressionnant snowpark et de son glacier culminant à 3600 m garantissant une neige naturelle toute la saison.

VOTRE RÉSIDENCE

Au cœur de la station et à 50 m du télésiège du Diable, la résidence « L'Ours Blanc » propose des appartements équipés et dotés d'un accès WIFI (avec participation), une piscine couverte chauffée ainsi qu'un espace sauna/hammam (avec participation). A votre disposition sur place : salle de fitness, local à skis, laverie et parking couvert (avec participation).

VOTRE CONFORT

Tous les appartements comprennent : séjour avec canapé lit gigogne. Kitchenette avec plaque vitrocéramique, lave-vaisselle, micro-ondes/grill et réfrigérateur.

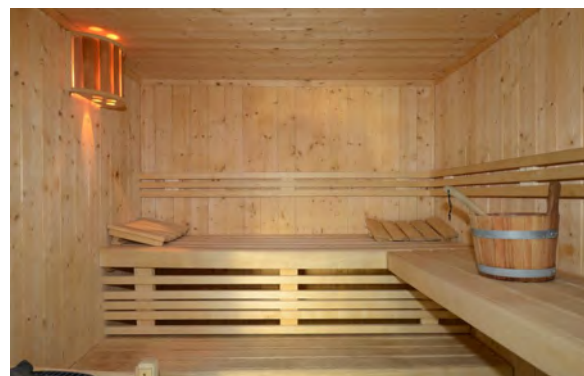
* 2 pièces 4 personnes (environ 33 m²) : chambre avec 1 lit double ou 2 lits simples. Salle de bains et WC séparés pour la plupart.

* 2 pièces cabine 6 personnes (environ 38 m²) : chambre avec 1 lit double. Cabine avec lits superposés ou 1 lit simple et canapé simple dans le séjour. Salle de bains ou de douche et WC séparés pour la plupart.



SPORTS ET LOISIRS

Patinoire, piscine, bowling, squash, motoneige, quad, parapente, piste de luge enfants. Chiens de traîneaux, centres de remise en forme, garderie et jardins des Neiges.



Tarifs par semaine et par appartement du samedi 17 H au samedi 10 H	2 pièces 4 personnes	2 pièces cabine 6 personnes
02 au 23 décembre 2023	679	789
23 au 30 décembre 2023	1609	1979
30 décembre au 06 janvier 2024	1769	2179
06 au 13 janvier 2024	739	899
13 au 20 janvier 2024	909	1119
20 au 27 janvier 2024	1079	1269
27 janvier au 10 février 2024	1149	1509
10 au 17 février 2024	1729	2269
17 février au 02 mars 2024	1899	2459
02 au 09 mars 2024	1729	2269
09 au 16 mars 2024	839	1039
16 au 23 mars 2024	699	829
23 au 30 mars 2024	679	789
30 mars au 06 avril 2024	759	929
06 au 13 avril 2024	739	869
13 au 27 avril 2024	719	849

Inclus : linge de lit - télévision - accès WIFI - accès à la piscine couverte et chauffée - ménage d'appoint fin de séjour (sauf coin cuisine et vaisselle) - local à skis. **Non inclus** : caution : 300 € - taxe de séjour - éco participation : 0,20 € par personne de + de 18 ans et par jour - location kit linge de toilette (serviette éponge + draps de bains) : 10 € par change - location kit bébé (lit + chaise haute + baignoire) : 35 € par séjour (sur réservation et selon disponibilités) - espace détente avec sauna et hammam : 9 € par personne et par séance ou 40 € (forfait 5 accès) - kit entretien : 6 € - parking couvert (places limitées : à réserver auprès de la résidence) : 50 € par semaine. **Animaux domestiques** : 70 € par animal et par séjour (à préciser à la réservation). Ils doivent être tenus en laisse dans l'enceinte de la résidence et doivent respecter les conditions sanitaires obligatoires (vaccins et tatouage).

AURIS-EN-OISANS / 1600 m - 3300 m



34
 31
 30
 16

Domaine de l'Alpe d'Huez



Perchée à 1600 mètres d'altitude sur le versant sud du massif des Grandes Rousses, Auris-en-Oisans, est l'une des 5 stations du domaine. Exposée plein sud, tourne son regard vers le magnifique panorama qu'offrent la Meije et ses glaciers. Ses pistes permettent un ski de qualité toute la saison et une liaison rapide vers l'Alpe du Huez grâce au télésiège Alpe-Auris.

VOTRE RÉSIDENCE

Idéalement située au cœur de la station d'Auris-en-Oisans, la résidence « Les Ecrins d'Auris » *** est le lieu parfait pour les amoureux de la nature. Elle a été conçue dans une démarche d'écoresponsabilité avec une exposition sud. Bénéficiant d'un départ et retour « skis aux pieds », vous trouverez les premières pistes et remontées mécaniques à seulement quelques pas de votre hébergements. Piscine intérieure et espace bien-être (hammam + sauna).

VOTRE CONFORT

Tous les appartements comprennent : coin cuisine avec plaques vitrocéramiques, hotte, réfrigérateur, four micro-ondes grill et lave-vaisselle. Séjour avec lit-gigogne et TV.

* **2 pièces 4 personnes** (environ 35 m²) : chambre avec 2 lits simples jumelables. Salle d'eau avec douche et WC. Vue montagne. Terrasse ou balcon.

* **2 pièces 6 personnes** (environ 41 m²) : coin montagne avec lit superposé situé dans l'entrée et séparé par un rideau. Une chambre avec 2 lits simples jumelables. Salle d'eau avec douche et WC. Terrasse ou balcon.

* **2 pièces cabine 6 personnes** (environ 56 m²) : cabine avec lit superposé séparée par une porte avec placard et fenêtre. Une chambre avec 2 lits simples jumelables. Salle d'eau avec baignoire ou douche et WC. Terrasse ou balcon.



SPORTS ET LOISIRS

Auris propose une multitude d'animations ludiques et culturelles : balades nature, chiens de traîneau, Yooner, balades raquettes accompagnées, soirées, concerts, cinéma, ... Et bien sûr, le Show d'Auris avec la participation de l'ensemble des acteurs de la station (école de ski, ski club, parents d'élève, office de tourisme, remontées mécaniques et mairie) pour la traditionnelle descente aux flambeaux, mais aussi des démonstrations de freestyle, le tout en musique sur le front de neige !



Tarifs par semaine et par appartement du samedi 17 H au samedi 10 H	2 pièces 4 personnes	2 pièces 6 personnes	2 pièces cabine 6 personnes
16 au 23 décembre 2023	791	889	973
23 au 30 décembre 2023	1190	1330	1463
30 décembre au 06 janvier 2024	1981	2219	2436
06 au 13 janvier 2024	693	777	854
13 au 20 janvier 2024	854	952	1050
20 au 27 janvier 2024	889	1001	1099
27 janvier au 03 février 2024	1092	1218	1344
03 au 10 février 2024	1190	1330	1463
10 au 17 février 2024	1785	1995	2198
17 au 24 février 2024	2058	2303	2534
24 février au 02 mars 2024	2121	2373	2611
02 au 09 mars 2024	1939	2170	2394
09 au 16 mars 2024	1190	1330	1463
16 au 23 mars 2024	1092	1218	1344
23 au 30 mars 2024	987	1106	1218
30 mars au 06 avril 2024	791	889	973
06 au 13 avril 2024	651	735	805



Inclus : TV - piscine intérieure - sauna et hammam - kit entretien - lit bébé et chaise haute (sur réservation et selon disponibilité) - WIFI - parking couvert (1 place par hébergement, sur réservation et selon disponibilité). **Non inclus :** caution 300 € : remboursement au départ, après l'état des lieux. Si le logement n'est pas rendu propre, facturation de 100 € à 120 € selon le type d'hébergement - taxe de séjour - draps : 16 € par lit (simple ou double) et par change - linge de toilette : 12 € par kit et par personne - lits faits à l'arrivée (sur réservation) : 10 € par lit - ménage de fin de séjour (hors coin cuisine) : de 70 € à 90 € selon le type d'hébergement - pack sérénité (draps, serviettes et ménage de fin de séjour hors cuisine) : de 135 € à 175 € selon le type d'hébergement. **Animaux domestiques (1 animal maximum) :** 46 € par semaine (à préciser à la réservation). Il doit être tenu en laisse dans l'enceinte de la résidence et doit respecter les conditions sanitaires obligatoires (vaccins et tatouage). Les animaux de catégorie 1 et 2 sont interdits.

LES ORRES / 1550 m - 2750 m



Domaine des Orres



Subtile mariage entre le relief, le plaisir, la neige et le soleil, les Hautes-Alpes sont tour à tour l'écrin des neiges éternelles et le miroir du soleil de la Provence.

VOTRE RÉSIDENCE

La résidence « Le Parc des Airelles » est idéalement située à 1800 m d'altitude, dans la partie haute de la station. Avec un superbe panorama sur les pistes, la vallée et les massifs environnants, les appartements de bon standing disposent de larges baies vitrées prolongées de balcons ensoleillés. Les remontées mécaniques sont en face de la résidence.

VOTRE CONFORT

Tous les appartements comprennent : séjour avec canapé convertible ou lits gigognes pour 2 personnes. Cuisine équipée (plaques vitrocéramiques, réfrigérateur, micro-ondes, grille-pain, bouilloire, cafetière électrique et lave-vaisselle). Salle de bains ou salle de douche. WC séparés pour la plupart. Balcon ou terrasse.

* 1 pièce + coin montagne 4 personnes (environ 26 à 30 m²) : 1 coin montagne avec 2 lits simples ou 2 lits superposés.

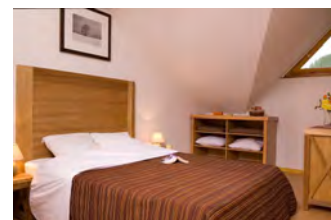
* 2 pièces + coin montagne 6 personnes (environ 33 à 34 m²) : 1 chambre avec 2 lits simples et 1 coin montagne avec lits superposés.

* 2 pièces + coin montagne 6 personnes avec vue piste (environ 33 à 34 m²) : 1 chambre avec 2 lits simples et 1 coin montagne avec lits superposés.



SPORTS ET LOISIRS

- Les Orres, constitués de 9 hameaux sur les 2 versants de la montagne, offrent un vaste domaine skiable entre 1550 m et 2720 m d'altitude avec un dénivelé de 1170 m
- Ski alpin, ski de fond, surf, snow blade, scooter des neiges, luge, cascades de glace, quad, sentiers piétons, raquettes, ...
- Côté détente : réflexologie, massage, cinéma, multimédia, boutiques, ...
- Restaurants et commerces à 50 m



Tarifs par semaine et par appartement du samedi 17 H au samedi 10 H	1 pièce + coin montagne 4 personnes	2 pièces + coin montagne 6 personnes	2 pièces + coin montagne 6 personnes avec vue piste
09 au 16 décembre 2023	300	349	370
16 au 23 décembre 2023	434	487	509
23 au 30 décembre 2023	1159	1343	1423
30 décembre au 06 janvier 2024	1274	1487	1572
06 au 13 janvier 2024	405	454	475
13 au 20 janvier 2024	440	524	559
20 au 27 janvier 2024	599	674	712
27 janvier au 03 février 2024	722	807	849
03 au 10 février 2024	747	849	892
10 au 17 février 2024	1377	1595	1690
17 au 24 février 2024	1500	1757	1852
24 février au 02 mars 2024	1662	1899	1994
02 au 09 mars 2024	1529	1736	1799
09 au 16 mars 2024	674	764	809
16 au 23 mars 2024	405	454	475
23 au 30 mars 2024	314	384	419
30 mars au 06 avril 2024	405	454	475
06 au 13 avril 2024	292	357	389

Inclus : les charges d'eau et d'électricité - accès libre à l'espace Bien-Être du « Balcon des Airelles » (en face dans le bâtiment « Les Ecrins ») - WIFI gratuit à la réception. **Non inclus** : caution 400 € - taxe de séjour - ménage fin séjour : de 70 € à 160 € - kit de draps : 10 € par personne - serviette de bain : 7 € par serviette - serviette de toilette : 5 € par serviette - pack linge (draps + serviette de bain) : 15 € par personne - télévision : 45 € par semaine - parking couvert : 69 € par semaine. **Animal domestique (1 animal maximum)** : il doit être obligatoirement mentionné lors de la réservation : 35 € par semaine.



LES ANGLES / 1650 m - 2400 m



14
 9
 14
 8

Domaine skiable des Angles



Le village, plein de charme, est relié par télécabine au domaine skiable. Avec ses quelques six cents habitants à l'année, Les Angles mêlent à merveille tradition et modernité.

VOTRE RÉSIDENCE

La résidence « L'Orée des Cimes » de 7 étages (avec ascenseur) construite dans le respect de la tradition pyrénéenne, est située au centre de la station, à proximité des commerces et à 100 m des pistes, des remontées mécaniques et de l'ESF.

VOTRE CONFORT

Tous les appartements comprennent : kitchenette équipée avec plaques électriques, micro-ondes et lave-vaisselle. WC séparés ou non.

* **2 pièces 4 personnes** (environ 36 m²) : séjour canapé-lit gigogne. Chambre 1 lit 2 personnes. Salle de bains ou douche.

* **3 pièces 6 personnes** (environ 40 à 47 m²) : séjour canapé-lit gigogne. Chambre 2 personnes. Chambre 2 lits superposés. Salle de bains ou douche. Balcon.



SPORTS ET LOISIRS

Activités : ski alpin et snowboard, snowpark, ski de fond, ski de randonnée, ski nocturne, snow kite, piste de luge, raquettes, chiens de traîneaux, ...

Dans la station : cinéma, bowling, plongée sous la glace, parapente, luge, monorail, commerces et services. Salle d'escalade, parc aventures, chiens de traîneaux à 4 km, restaurants, ...



Tarifs par semaine et par appartement du samedi 17 H au samedi 10 H	2 pièces 4 personnes	3 pièces 6 personnes
16 au 23 décembre 2023	565	619
23 au 30 décembre 2023	1009	1117
30 décembre au 06 janvier 2024	1372	1515
06 au 13 janvier 2024	615	695
13 au 20 janvier 2024	559	629
20 au 27 janvier 2024	659	735
27 janvier au 03 février 2024	719	785
03 au 10 février 2024	735	805
10 au 17 février 2024	1376	1529
17 au 24 février 2024	1386	1539
24 février au 02 mars 2024	1376	1529
02 au 09 mars 2024	1311	1464
09 au 16 mars 2024	659	745
16 au 23 mars 2024	579	625
23 au 30 mars 2024	425	469
30 mars au 13 avril 2024	425	459

Non inclus : caution 300 € - taxe de séjour - frais de ménage si l'appartement n'est pas rendu propre de 45 € à 65 €. Possibilité de ménage en cours de séjour (voir sur place) - draps : 8 € par personne et kit de linge (drap de bain, serviette de toilette, torchon) : 8 € par kit (à régler dès la réservation ou sur place) - télévision : 29 € la semaine (à préciser dès la réservation) - lit ou chaise bébé : 5 € par jour ou 15 € par séjour et kit bébé (lit + chaise) : 7 € par jour ou 25 € par séjour (selon disponibilité, à préciser dès la réservation) - parking couvert : 39 € par semaine (à régler sur place, selon disponibilité). **Animaux domestiques** : 39 € par animal et par semaine (2 maximum par appartement et à régler dès la réservation).



CAUTERETS / 1350 m - 2350 m



Espace Cauterets Lys - Pont d'Espagne



Idéalement située en bordure du Parc National des Pyrénées, la station de Cauterets est connue pour ses cures thermales, mais c'est aussi une station de sports d'hiver de moyenne montagne.

VOTRE RÉSIDENCE

Ce complexe résidentiel composé de 3 bâtiments de 5 étages (ascenseur) très respectueux de l'architecture pyrénéenne, allie la chaleur du bois, de la pierre et de l'ardoise. La résidence « Le Domaine des 100 Lacs » est située à 1 km environ du centre et des thermes et à 500 m des télécabines du Lys.

VOTRE CONFORT

Tous les appartements comprennent : kitchenette avec micro-ondes, plaques électriques et lave-vaisselle. Salle de bains. WC séparés ou non. Terrasse ou balcon.

* **Studio cabine 4 personnes** (environ 21 m²) : séjour canapé-lit ou gigogne 2 personnes. Cabine 1 lit 2 personnes (140 cm).

* **2 pièces 4 personnes** (environ 25 m²) : séjour canapé-lit ou gigogne 2 personnes. Chambre 1 lit 2 personnes.

* **2 pièces cabine 6 personnes** (environ 30 m²) : séjour canapé-lit ou gigogne 2 personnes. Chambre 1 lit 2 personnes. Cabine 2 lits superposés.

* **3 pièces 6 personnes** (environ 35 m²) : séjour canapé-lit ou gigogne 2 personnes. Chambre 1 lit 2 personnes. Chambre 2 lits superposés ou 1 lit 2 personnes.

* **4 pièces ou 3 pièces cabine 8 personnes** (environ 53 m²) : séjour 2 personnes. Trois chambres 2 personnes ou 2 chambres 2 personnes + cabine 2 lits superposés. Appartement de plain-pied ou en duplex.

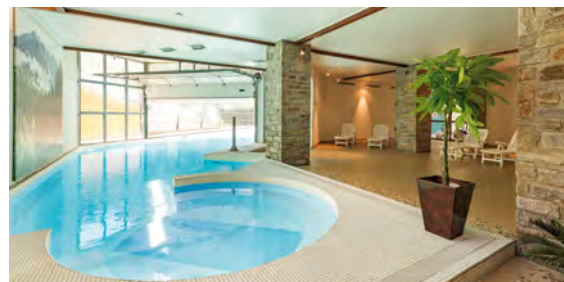


SPORTS ET LOISIRS

Navette Citycab dessert la télécabine du Lys et la plupart des quartiers (vacances scolaires et week-ends).

Cinéma, patinoire couverte, raquettes, commerces, restaurants, piscine couverte chauffée, centre de remise en forme et d'esthétique en eau thermale aux thermes César, Aroma Spa Center à l'hôtel Le Lys, 5 courts de tennis, escalade, minigolf, bibliothèque, street park au village, musée du Parc national, musée 1900, Pavillon des abeilles, fabrique de berlingots dans les confiseries, yoga altitude, ...

Tarifs par semaine et par appartement du samedi 16 H au samedi 10 H	Studio cabine 4 pers.	2 pièces 4 pers.	2 pièces cabine 6 pers.	3 pièces 6 pers.	4 pièces ou 3 pièces cabine 8 pers.
02 au 16 décembre 2023	399	439	469	499	665
16 au 23 décembre 2023	405	435	475	499	665
23 au 30 décembre 2023	679	739	805	845	1131
30 décembre au 06 janvier 2024	895	989	1066	1127	1525
06 au 13 janvier 2024	425	455	505	515	719
13 au 20 janvier 2024	375	399	445	455	629
20 au 27 janvier 2024	429	469	499	519	705
27 janvier au 03 février 2024	445	485	529	549	755
03 au 10 février 2024	479	515	555	579	779
10 au 17 février 2024	879	959	1050	1080	1474
17 au 24 février 2024	905	989	1076	1111	1515
24 février au 02 mars 2024	879	959	1050	1080	1474
02 au 09 mars 2024	835	899	1005	1025	1423
09 au 16 mars 2024	439	499	525	549	765
16 au 23 mars 2024	379	409	439	455	619
23 au 30 mars 2024	289	309	339	349	469
30 mars au 27 avril 2024	285	309	339	349	469



Inclus : piscine semi couverte chauffée avec bain à remous - salle de fitness - télévision - parking extérieur (selon disponibilité, à préciser dès la réservation) - 1 séance de sauna ou hammam offerte par logement et par semaine - prêt de kit bébé (lit + chaise) selon disponibilité, à préciser dès la réservation). **Non inclus** : caution 300 € - taxe de séjour - frais de ménage si l'appartement n'est pas rendu propre de 45 € à 65 €. Possibilité de ménage en cours de séjour (voir sur place) - draps : 8 € par personne et kit linge (drap de bain, serviette de toilette et torchon) : 8 € par kit (à régler dès la réservation ou sur place) - sauna et hammam (8 € la séance ou 39 € les 6 séances par appartement) - accès WIFI dans les logements. **Animaux domestiques** : 39 € par animal et par semaine (2 maximum par appartement et à régler dès la réservation).

PEYRAGUDES / 1600 m - 2400 m



6
 22
 17
 4

Domaine de Peyragudes



Au cœur des Pyrénées, la station de Peyragudes, labellisée Famille Plus, est entourée par des sommets de plus de 3000 m d'altitude. On y accède facilement et écologiquement depuis Loudenvielle. La nouvelle télécabine Skyvall vous garantira sensations et ensoleillement pour un domaine skiable qui s'étend sur deux versants : les Agudes et Peyresourde.

VOTRE RÉSIDENCE

La résidence « Privilège » est située au cœur de la station de Peyragudes et s'intègre parfaitement à son environnement grâce à son architecture composée de bois, de pierre et d'ardoises. Elle se trouve au pied des pistes et des remontées mécaniques. Le centre de la station est à 50 m. Accès inclus au Centre Balnéo à 100 m de la résidence.



VOTRE CONFORT

Tous les appartements comprennent : coin cuisine avec réfrigérateur, plaques vitrocéramiques, hotte, four micro-ondes et lave-vaisselle. Télévision avec supplément Salle de bains avec douche. WC séparés (sauf en 2 pièces 4 personnes). Balcon.

* **2 pièces 4 personnes** (environ 25 m²) : séjour avec 2 banquettes-lits simples. Une chambre avec 1 lit double ou 1 lit gigogne (2 couchages).

* **3 pièces 6 personnes** (environ 35 m²) : séjour avec 2 banquettes-lits simples. Une chambre avec 1 lit double ou 2 lits simples. Un chambre avec lits superposés.

* **4 pièces 8 personnes** (environ 55 m²) : séjour avec 2 banquettes-lits simples ou 3 banquettes-lits simples dont 1 lit gigogne. Deux chambres avec chacune 2 lits simples ou 1 lit double. Une chambre avec 2 lits simples (ou 1 lit simple seulement si 3 couchages dans le séjour). Salle de bains supplémentaire avec douche ou baignoire. Deuxième WC séparés.



SPORTS ET LOISIRS

Balades en raquettes, ski de randonnée, balade en dameuses, construction igloo, chiens de traîneaux, snake glisse, airboard, centre de balnéothérapie, ...



Tarifs par semaine et par appartement du samedi 17 H au samedi 10 H	2 pièces 4 personnes	3 pièces 6 personnes	4 pièces 8 personnes
02 au 09 décembre 2023	476	637	910
09 au 16 décembre 2023	378	504	721
16 au 23 décembre 2023	441	588	840
23 au 30 décembre 2023	882	1176	1680
30 décembre au 06 janvier 2024	1323	1757	2520
06 au 20 janvier 2024	504	672	959
20 au 27 janvier 2024	567	756	1078
27 janvier au 03 février 2024	630	840	1197
03 au 10 février 2024	693	924	1316
10 au 17 février 2024	1323	1757	2520
17 février au 02 mars 2024	1386	1841	2639
02 au 09 mars 2024	1323	1757	2520
09 au 16 mars 2024	693	924	1316
16 au 23 mars 2024	567	756	1078

Inclus : accès inclus au Centre Balnéo à 100 m de la résidence - kit entretien - WIFI à la réception et dans les logements (bas débit) - parking extérieur (selon disponibilité). **Non inclus** : caution 300 € : remboursement au départ, après l'état des lieux. Si le logement n'est pas rendu propre, facturation de 100 € à 190 € selon le type d'hébergement - taxe de séjour - télévision : 39 € par semaine - draps : 16 € par lit (simple ou double) et par change - linge de toilette : 12 € par kit et par personne - lits faits à l'arrivée (sur réservation) : 10 € par lit - ménage de fin de séjour (hors coin cuisine) : de 70 € à 130 € selon le type d'hébergement - pack sérénité (draps, serviettes et ménage de fin de séjour hors cuisine) : de 135 € à 235 € selon le type d'hébergement - lit bébé ou chaise bébé : 25 € par semaine et (sur réservation et selon disponibilité) - WIFI haut débit : 3 € par jour, 5 € pour 2 jours et 15 € par semaine. **Animaux domestiques (1 animal maximum)** : 46 € par semaine (à préciser à la réservation). Il doit être tenu en laisse dans l'enceinte de la résidence et doit respecter les conditions sanitaires obligatoires (vaccins et tatouage). Les animaux de catégorie 1 et 2 sont interdits.

NOIRMOUTIER



Noirmoutier avec ses 25 km de long sur 10 de large reste l'une des plus authentiques îles de l'Atlantique. Reliée au continent par un pont gratuit, elle reste néanmoins accessible à marée basse par la légendaire route du passage du Gois. Charmante et pittoresque avec ses sites protégés, ses petits villages, ses plages et ses criques, un climat des plus doux toute l'année, l'île de Noirmoutier est un lieu idéal pour passer des vacances agréables et reposantes. Les amateurs de vélo, de pêche, de randonnée y trouveront leur bonheur.

Disséminées dans l'île, entre 150 m et 1,5 km de la mer, les hébergements, particulièrement confortables, sont conçus pour accueillir de 2 à 9 personnes. Ils disposent tous d'un jardin privatif équipé d'un salon de jardin et d'un barbecue individuel.

VOTRE CONFORT

Toutes les villas comprennent : séjour avec télévision. Coin cuisine avec micro-ondes, réfrigérateur/congélateur, lave-vaisselle et lave-linge. Salle d'eau avec douche et WC séparés ou non. Jardin

Villa T1 2/4 personnes : séjour avec couchage pour 2 personnes. Une chambre avec 1 lit double.

Villa T2 5/6 personnes : séjour avec couchage pour 1 personne. Une chambre avec 1 lit double. Une chambre avec 3 lits simples ou 3 lits simples dont 1 relevable. Cellier pour la plupart.

Villa T3 6/7 personnes : séjour avec canapé convertible pour 1 personne. Une chambre avec 1 lit double. Une chambre avec 2 lits simples. Une chambre avec 2 lits simples dont 1 superposé. Cellier.

Villa T3 8/9 personnes : séjour avec canapé convertible pour 1 personne. Une chambre avec 1 lit double. Une chambre avec 1 lit double et 1 lit simple superposé. Une chambre avec 3 lits simples dont 1 superposé. Douche supplémentaire. Cellier.



SPORTS ET DISTRACTIONS DISPONIBLES

A proximité : 32 courts de tennis, 3 clubs d'équitation, 5 écoles de voile, 1 école de croisière, 2 golfs miniatures, 2 cinémas, 4 discothèques, tir à l'arc, salle et terrains de sports, location de vélos, club enfants, 1 centre culturel (théâtre conférences, variétés, concert), 1 centre aquatique.



Tarifs par semaine et par appartement du samedi 17 H au samedi 10 H	T1 Villa 2/4 pers.	T2 Villa 5/6 pers.	T3 Villa 6/7 pers.	T3 Villa 8/9 pers.
16 au 23 décembre 2023	305	365	410	460
23 décembre au 06 janvier 2024	365	415	465	510
06 janvier au 10 février 2024	305	365	410	460
10 février au 09 mars 2024	365	415	465	510
09 mars au 06 avril 2024	305	365	410	460
06 avril au 04 mai 2024	410	465	510	565

LONGS SÉJOURS

entre le 16 décembre 2023 et le 04 mai 2024

- 50 % de réduction sur la semaine la moins chère pour tout séjour de 2 semaines consécutives
- Une semaine gratuite (la moins chère) pour tout séjour de 3 semaines consécutives

Inclus : télévision. **Non inclus :** taxe de séjour - housses de couettes non fournies - caution 300 € (dégradations et ménage) : elle sera retournée par la poste après inventaire et état des lieux. Le nettoyage de la location est à la charge du séjournant. En cas de manquement à cette obligation, la caution ne sera pas restituée. **Animal domestique (1 animal maximum) :** il doit être obligatoirement mentionné lors de la réservation : 35 € par semaine. L'animal ne doit provoquer aucune nuisance à l'environnement et au voisinage. Les séjournants ne doivent en aucun cas laisser seul l'animal dans la location et doivent respecter les conditions sanitaires obligatoires (vaccins) et prévoir panier et couverture : la présence des animaux étant interdite sur les lits et les coussins. Les animaux de catégorie 1 et 2 sont interdits.

INSCRIPTION

L'inscription à l'une de nos locations implique l'adhésion à TLC Vacances à 28 € et l'acceptation de ses conditions générales de vente. Toute demande d'inscription pour être valable doit être accompagnée du versement d'un acompte à TLC Vacances, correspondant à 30% du montant de la location avec un minimum de 150 €. Le solde de la commande doit être versé au plus tard, 40 jours avant le début de la location. Le non-respect de ce délai du règlement du solde pourrait être considéré comme une annulation de la part du souscripteur, qui encourra de ce fait, des frais d'annulation selon les barèmes prévus.

PRIX

Nos brochures font l'objet de la plus grande attention, néanmoins, quelques cas d'erreurs peuvent se présenter après l'impression. **Tous les prix, dates et caractéristiques figurant dans nos brochures et leurs annexes, doivent être confirmés au moment de l'inscription.** Les tarifs indiqués ont été établis en fonction des conditions économiques et taxes en vigueur au 1er juillet 2023. Toutefois, en cas de variation de ces conditions économiques, ces tarifs sont susceptibles d'être révisés au plus tard 30 jours avant la date du départ (sauf augmentation des taxes fiscales). Dans ce cas, la justification des modifications intervenues sera fournie à l'utilisateur sur simple demande. Si la hausse des tarifs est supérieure à 12 %, le souscripteur garde la possibilité d'annuler sans frais son séjour dans un délai de 7 jours, à compter de la première présentation du courrier de TLC Vacances l'avisant de la hausse. Pour des raisons indépendantes de notre volonté, TLC Vacances peut être amené à supprimer tout ou partie de la location réservée. Dans ce cas, le remboursement des sommes correspondantes versées, à l'exclusion de tous dommages et intérêts, dégage TLC Vacances de toute responsabilité lorsque l'annulation est imposée par : la défaillance d'un fournisseur de TLC Vacances, des circonstances de force majeure, des raisons de sécurité. **Le tarif de la location étant établi forfaitairement, aucune déduction ne peut être exigée par un participant qui se priverait de son fait de quelque service que ce soit.**

INFORMATION

Photos catalogue : les photos n'ont qu'une vocation d'illustration, elles donnent un aperçu des environs et des résidences. Elles ne présentent aucun caractère contractuel, le souscripteur pouvant être hébergé dans un logement différent des photos représentées. **Informations touristiques :** les informations concernant les activités dans les stations touristiques, villes et sites, sont données à titre indicatif, sous toute réserve (se renseigner auprès des Offices de Tourisme) ; elles n'engagent aucunement la responsabilité de TLC Vacances.

ACCUEIL

Les arrivées s'effectuent selon les informations précisées sur le bon de séjour. Les hébergements doivent être libérés avant 10 H le jour du départ sauf week-ends (voir conditions spéciales). Toute arrivée ou départ en dehors des heures ou jours prévus doivent faire l'objet d'un accord préalable de TLC Vacances. Sans cet accord, tout départ après 10 H fera l'objet de la facturation d'un supplément équivalent au minimum à une journée de séjour.

A son arrivée, le vacancier doit présenter son bon de séjour à notre réceptif. Après avoir vérifié l'inventaire et la propreté de la location, il doit remettre à notre réceptif un chèque de caution (non rendu si la location n'est pas laissée propre) accompagné du formulaire « Etat des lieux et inventaire » dûment rempli et signé et s'acquitter du montant de la taxe de séjour. Le montant de la caution est déterminé selon les conditions en vigueur sur place : voir catalogue TLC Vacances ou site internet www.tlcvacances.fr. Le non respect de cette clause engage la responsabilité du vacancier. Elle dégage celle de TLC Vacances et rendrait caduque toutes observations, réclamations ultérieures.

Inventaire - Etat des lieux - Cautions : pour réduire l'attente à l'arrivée, le vacancier ne sera pas obligatoirement accompagné jusqu'à sa location. Il en sera de même lors de son départ. **A son arrivée, le vacancier doit vérifier la propreté de la location, l'inventaire, et dans tous les cas remettre à notre réceptif le formulaire « Etat des lieux et inventaire » dûment rempli et signé.** Le non-respect de cette clause engage la responsabilité du vacancier. Elle dégage celle de TLC Vacances et rendrait caduque toutes observations, réclamations ultérieures. **La caution doit être remise à l'arrivée.**

Capacité - Hébergement : le nombre de personnes ne doit en aucun cas dépasser la capacité de l'hébergement lorsque le logement comporte deux nombres de personnes, exemple studio 3/4 personnes, le 1er chiffre indique le nombre de personnes conseillé pour un meilleur confort, le deuxième indique la capacité maximum : soit 3 adultes et 1 enfant de -12 ans. **Dans tous les cas, le nombre exact de participants et leur âge doivent être précisés lors de l'inscription,** car certaines locations peuvent être aménagées en fonction du nombre annoncé.

ANIMAL

Un petit animal domestique maximum est toléré dans les sites autorisés précisés dans le catalogue. **Il ne doit jamais rester seul dans la location. Il doit être à jour des conditions sanitaires (carnet de vaccination obligatoire), être tenu en laisse, et ne provoquer aucune nuisance à l'environnement (propreté et au voisinage).** Les séjournants doivent prévoir impérativement panier ou couverture, la présence des animaux étant rigoureusement interdite sur les lits et coussins. **Les animaux de catégorie 1 et 2 sont interdits.**

ASSURANCE

Le souscripteur est tenu de s'assurer contre les risques inhérents à l'occupation d'un logement (vol, perte ou dégradation de ses biens personnels) ainsi que les dégradations qu'il pourrait occasionner à l'équipement du bien donné en location ou des dégâts qu'il pourrait provoquer du fait de sa négligence.

Assurance annulation interruption de séjour : 2 % du montant du séjour avec un minimum de 20 €. Celle-ci est facultative et doit être souscrite lors de la réservation.

ANNULATION / MODIFICATION

Toute modification d'un élément de la réservation, à moins de 30 jours du départ, entraînera des frais de 25 €.

En cas d'annulation partielle ou totale de la commande, il sera facturé une indemnité d'annulation, selon les barèmes suivants (avec un minimum de 50 €) :

- De l'acceptation jusqu'à 60 jours du début du séjour.....15 %
- De 59 jours jusqu'à 45 jours du début du séjour.....30 %
- De 44 jours jusqu'à 15 jours du début du séjour.....50 %
- De 14 jours à moins de 8 jours du début du séjour.....70 %
- Moins de 7 jours avant le début du séjour.....100 %

Toute annulation doit être notifiée par écrit à TLC Vacances dans un délai de 48 heures suivant la survenance de l'événement.

Pour être recevable, toute réclamation devra être transmises à TLC Vacances par courrier recommandé (accompagné des éventuelles pièces justificatives) dans un délai de 21 jours après la date de votre fin de séjour.

**LE FAIT DE S'INSCRIRE DANS L'UNE DE NOS LOCATIONS
IMPLIQUE L'ACCEPTATION COMPLÈTE ET SANS RÉSERVE
DES PRÉSENTES CONDITIONS D'INSCRIPTION.**

TARIFS ADHÉSIONS 2024

28 €

Venez découvrir vos prochaines vacances sur
www.tlcvacances.fr



- Tous les tarifs, nouveautés, promotions, actualités
- Locations hiver, printemps, été et automne
- Réservations et paiements en ligne

