



Partager ce qui a du sens

VACANCES ENTRE  
TERRE ET MER **AU CŒUR  
DES ALPES-MARITIMES**

P. 30

**PRAZ-SUR-ARLY,**  
ENTRE AVENTURES ET  
SENSATIONS FORTES

P. 34

**CORSE,** DÉCOUVREZ  
LE CHARME DE  
L'ARRIÈRE SAISON

P. 58

# TRÉSORS DE FRANCE : ÉVASION AU CŒUR DE NOS RÉGIONS

PRINTEMPS • ÉTÉ • AUTOMNE

2024

## Test

TERRE OU MER,  
QUEL VACANCIER  
ÊTES-VOUS ?

P. 24

## Concours photo

FAITES LA COUVERTURE  
DE NOTRE PROCHAIN  
CATALOGUE

P. 72

# sommaire

## LE MAG

LES CHIFFRES	4
ÉDITO	5
QUOI DE NEUF ?	6
RENCONTRE avec Patrice Oulié	8
LE PLAISIR DES PAPILLES	10
L'AVENTURE EN FAMILLE	12
LES BONS PLANS	14
DES VACANCES COMME VOUS LES AIMEZ	16
L'AGENDA	18
IDÉE CADEAU	22
TUTO VACANCES	23
QUIZ : TERRE OU MER ?	24

## LES PIEDS SUR TERRE

SOMMAIRE	26
ZOOM SUR NOS MONTAGNES	28
ALPES-MARITIMES	30
1 LE DOMAINE DE L'OLIVAIE Gilette	31
PÉRIGORD	32
2 LE DOMAINE DE PELVEZY Saint-Geniès	33
HAUTE-SAVOIE	34
3 LES ESSERTETS Praz-sur-Arly	35
HAUTES-PYRÉNÉES	36
4 LES RAMONDIES Saint-Lary-Soulan	37
ALSACE	38
5 LA PETITE PIERRE La Petite-Pierre	39
LUBERON	40
6 LE CASTEL LUBERON Apt	41
SAVOIE	42
7 LA CITADELLE DE CONFLANS Albertville	43
8 ♡ LA BÉRANGÈRE Chamrousse	44
9 ♡ LE PIGNEROUX Savines-le-Lac	45
10 ♡ LE DOMAINE DES PUYs Saint-Sauves	46
11 ♡ LE DOMAINE DES BLACHAS Salavas	47

## LES PIEDS DANS L'EAU

SOMMAIRE	48
ZOOM SUR NOS PLAGES	50
ÎLE D'OLÉRON	52
12 LES BEAUPINS Saint-Denis-d'Oléron	53
VENDÉE	54
13 LA GRANDE DUNE Saint-Hilaire-de-Riez	55
MORBIHAN	56
14 TY AN DIAOUL Sarzeau	57
CORSE	58
15 U LIBECCIU Calvi	59
CÔTE D'AZUR	60
16 LES RÉSIDENCES DU COLOMBIER Fréjus	61
LANGUEDOC	62
17 LES GIRELLES Saint-Pierre-la-Mer	63
LANGUEDOC	64
18 LES ROMARINS Saint-Pierre-la-Mer	65
19 ♡ LE DOMAINE DE FRANÇON Biarritz	66
20 ♡ LE JUNKA Vieux-Boucau	67
21 ♡ LA BAYETTE Le Pradet	68
22 ♡ LE NAVARRE Vias	69
23 ♡ LE CAP D'OPALE Ambleteuse	70
24 ♡ LES OYATS Carcan-Maubuisson	71
25 ♡ LES HAMEAUX DE MUCCHIATANA Venzolasca	71



RÉSULTATS DU CONCOURS PHOTO	72
À TOI DE JOUER !	74
ÊTES-VOUS FIDÈLE ?	78
AIDES AU DÉPART	79
TARIFS	80
CONDITIONS PARTICULIÈRES DE VENTE	86

Catalogue édité par la direction de la communication de Vacances ULVF.

Conception, aide à la rédaction et réalisation graphique, Agence Boréal - 92 quai de La Loire - 75019 Paris. Impression, Imprimeries ISP - 326 avenue Alsace Lorraine 73000 Chambéry

Copyrights photos: Adobe Stock, Vacances ULVF, Léna Durret, Johan Chemin, @Ripost, Matthieu Prier, Bertrand Musoette, Cyril Crespeau, Jérôme Sagnol, Julie Dedrie, Cynthia Poletto, Marie-Charlotte Neree, Ilaria Mereu, Nadia Aboulghazi, Christine Jung, Daniele Laheye, Sandra Seno, Corinne Mathevon, Joachim Meseda, Stephanie Nadeau, Brigitte Leva, Annie Menetrot, Alexandre Laurent.

# En 2023, Vacances ULVF, c'est...

**624**  
groupes accueillis

**59 557**  
vacanciers

**974**  
ventes en ligne

**17**  
destinations  
en France

**+12 000**  
abonnés  
réseaux sociaux

**344**  
saisonniers  
(n'hésitez pas  
à postuler...)

**180**  
salariés

## édito

Après presque 50 années d'existence, notre expertise continue de grandir pour vous proposer des séjours en adéquation avec vos envies.

Depuis quelque temps déjà, nous observons une évolution des attentes des vacanciers mais aussi des acteurs du tourisme français. Globalement, la quête d'authenticité devient de plus en plus forte, avec une préférence certaine pour la liberté et la flexibilité.

À ce jour, nous devons conjuguer plusieurs exigences, qu'elles soient sociales ou environnementales. Notre ADN reste inchangé cependant, car notre objectif restera toujours de rendre effectif le droit aux vacances pour toutes et pour tous. Le vivre ensemble, le partage et la solidarité constituent le socle de nos séjours, auquel il convient désormais d'ajouter de nouvelles dimensions.

Nous vivons une époque où il est primordial de renouer avec le monde qui nous entoure. Cette année, nous nous réinventons pour proposer de véritables expériences de voyage. Nous avons la chance d'avoir nos villages implantés dans des environnements d'exception, au cœur des plus belles régions de France. Ce sont des points de départ parfaits pour randonner au cœur de montagnes majestueuses, se prélasser sur des plages idylliques ou arpenter les ruelles de villages chargés d'Histoire.

Que chaque séjour soit une invitation à la découverte, au partage et à la sérénité. Que chacun puisse s'épanouir, s'émerveiller, se rencontrer... et revenir avec de délicieux souvenirs. Cela nous semble plus important que jamais.

Les équipes de Vacances ULVF

# Quoi de neuf?



**Le village vacances Les Ramondies a fait peau neuve!** Le mois de juillet a été l'occasion pour Les Ramondies de refaire entièrement sa façade.



**Le Libecciu embellit ses espaces communs!** Il fait bon se retrouver au bar du Libecciu avec son nouvel aménagement et son espace lecture. Merci à @RIPOST pour cette magnifique fresque qui égaye désormais notre façade!



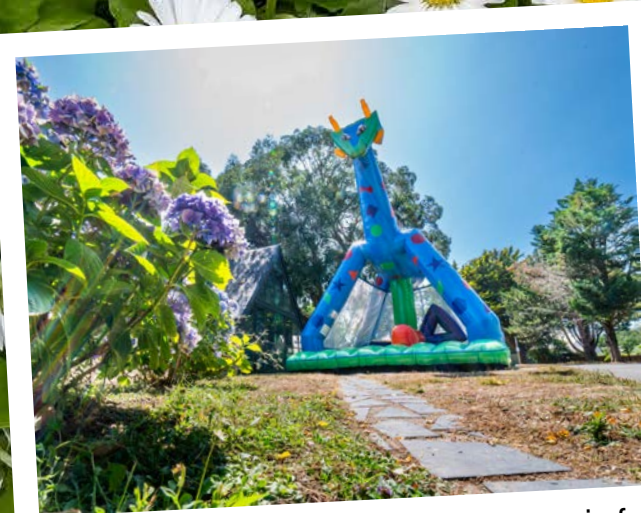
**Le label Qualidog est arrivé aux Résidences du Colombier, avec 2 truffes!** Tout est pensé pour que nos amis à 4 pattes se sentent comme chez eux dès leur arrivée.



**Toujours plus vert pour nos villages vacances!** Cette année 13 de nos villages ont renouvelé leur label Clef Verte. Deux autres villages vacances vont demander leur labélisation en 2024.



**De nouvelles pensionnaires à La Grande Dune!** Pour le bonheur des petits (et des grands!), deux chèvres naines ont rejoint l'équipe dynamique de La Grande Dune!



**La savane s'invite au Ty An Diaoul!** Une girafe de 7 mètres de haut, répondant au nom de Gigi 2000, a fait son entrée dans l'aire de jeux pour enfants du Ty An Diaoul.



**On met l'accent sur le local et la découverte des territoires!** Idéalement placés au cœur de nos régions, nous souhaitons faire découvrir à nos vacanciers les trésors de nos territoires, les secrets de nos locaux et la beauté de nos paysages français.

# Rencontre avec Patrice Oulié

**Directeur Général de Vacances ULVF**  
Propos recueillis par Thierry Beaupère  
pour la revue Espaces

## "Concilier tourisme accessible et réalité économique"



### Comment est né Vacances ULVF ?

Vacances ULVF (pour Union Loisirs Vacances Familles) est un opérateur du tourisme social et solidaire né à Firminy (Loire), en 1976. La structure a été créée sous la forme d'une association dans le périmètre de l'ex-entreprise de sidérurgie Creusot-Loire, afin d'organiser les vacances des salariés via son comité d'entreprise. L'aventure a démarré avec la création d'un premier village de vacances : Le Domaine de l'Olive à Gilette, sur les hauteurs de Nice. Au fil des années, la structure a grossi à travers la gestion de nouveaux sites, du Praz-sur-Arly (Haute-Savoie) à Fréjus.

### Qui sont vos clients ?

Pendant longtemps, le remplissage de nos sites a été assuré par les bénéficiaires de la CCAS. Aujourd'hui, notre public est plus large mais nous continuons à contracter avec les comités sociaux et économiques (CSE) des entreprises pour recevoir aussi bien des groupes constitués que des individuels. La CCAS continue à être un partenaire essentiel, avec des salariés qui passent par la structure pour réserver leurs vacances. Elle génère environ 3 M€ de chiffre d'affaires, soit plus de 20 % de notre activité. Cette relation historique prend des formes multiples. Par exemple, la CCAS est également l'un des plus gros « tourneurs » de France et organise des spectacles musicaux, de danse ou de théâtre que nous accueillons dans certains de nos villages. Les autres clientèles individuelles représentent environ 30 % de l'activité. Elles réservent via leurs CSE et bénéficient à ce titre d'une aide



financière ou d'un tarif préférentiel, mais également en direct sur notre site internet, via Booking.com ou des partenaires distributeurs, à l'instar de Carrefour Voyages. Enfin, les groupes constitués génèrent environ 50 % de notre activité.

### Dans un univers très concurrentiel, comment vous démarquez-vous ?

Nous nous distinguons par des sites à taille humaine positionnés sur un segment 3\*, avec des prix plutôt attractifs comparé au marché et des prestations plutôt supérieures. Cela passe par une attention particulière portée aux animations, pour les enfants et adolescents avec des clubs accessibles dès 4 ans et jusqu'à 17 ans, et des activités pour les adultes, comme les spectacles proposés par la CCAS, dans une logique de vacances privilégiant les moments de partage, de rencontres et de convivialité. Par ailleurs, nous avons un rôle à jouer dans le développement des territoires. Tous nos villages ont mis en place des partenariats avec les acteurs locaux pour des visites et activités, gage d'authenticité et garant d'un ancrage territorial affirmé. Il est essentiel de lier les établissements que nous exploitons à leur environnement, de favoriser les interactions avec les acteurs locaux au bénéfice de l'économie circulaire. Cette capacité à proposer des contenus en lien avec les territoires fait notre force et sera un atout décisif demain.

### Le développement durable fait-il partie de vos marqueurs ?

Nous avons été précurseur sur ce sujet. La plupart de nos établissements sont labellisés Clef Verte, à l'exception d'un ou deux sites où nous faisons des travaux et n'avons pas encore lancé le process. Ils répondent à un certain nombre de critères visant à protéger et à valoriser la biodiversité. Cette démarche a été initiée par mon prédécesseur et j'ai souhaité la poursuivre. Tous les directeurs de sites y sont sensibilisés et il s'agit clairement d'un marqueur. Pour l'heure, ce n'est pas un critère décisif dans le choix des clients, même si une partie est sensible à la démarche. On vient d'abord chez nous pour le rapport qualité/prix. Mais cela pourrait le devenir.

### Et en termes de ressources humaines ?

Nos effectifs étaient de 190 équivalents temps plein en 2022, avec un pic de 350 personnes en haute saison. Nous pouvons compter sur un noyau de salariés fidèles, sensibles à nos valeurs. Chaque hébergement repose sur trois ou quatre collaborateurs permanents, et cinq à six saisonniers longs, qui travaillent entre six et huit mois. Notre ambition est de transformer ces saisonniers longs en CDI chaque fois que possible.

### Le tourisme social est-il en voie de disparition ?

Je ne le crois pas mais sa transformation s'accélère. Le Covid a fragilisé un peu plus un modèle déjà difficile à équilibrer et en pleine mutation, entre un patrimoine qui coûte cher à entretenir et une clientèle dont les goûts évoluent. La seule solution est de réinventer un modèle qui ne fasse pas abstraction de la réalité économique et permette de dégager des profits, tout en continuant à tenir la promesse originelle de tourisme accessible au plus grand nombre. Il faut passer d'un modèle qui répondait aux besoins de l'époque et a longtemps fonctionné en partie sur le « corporatisme » à une organisation plus professionnelle. Le défi est de taille.

### Comment envisagez-vous l'avenir ?

Il reste de la place pour des opérateurs de taille moyenne, avec une nécessaire évolution pour répondre à l'évolution du marché, et des fonctions support qui doivent s'adapter aux structures de l'entreprise, et non l'inverse. Pour cela, chaque hébergement doit être un centre de profit autonome, capable de vivre dans son environnement géographique sans remettre en cause les fondamentaux, à savoir permettre aux familles de partir à des prix abordables. Nous sommes actuellement dans l'écriture de notre projet à moyen terme. Nous pourrions nous séparer de certains sites, par choix, dans le cadre de notre stratégie ou si nous ne pouvions plus assurer le paiement des loyers de certains hébergements qui appartiennent à des SCI, des CSE, des mutuelles ou caisses de retraite. Mais ce n'est pas à l'ordre du jour.

# Le plaisir des papilles

Chaque année, nos équipes s'évertuent à vous fournir le meilleur de nos terroirs français et de la meilleure manière qui soit. Notre seul objectif ? Ravir vos papilles et éveiller vos sens.

En pension, nos équipes se feront une joie de donner à vos vacances le goût du bonheur. Chaque repas ou buffet est composé d'entrées, de plats, de fromages et de desserts. Selon les villages et les périodes, ils seront servis à l'assiette, ou en buffet à volonté. Dans tous les cas, nous mettons un point d'honneur à vous servir des plats de qualité et équilibrés.

## DES BONS PRODUITS

Nous faisons tout notre possible pour vous offrir des repas composés de produits frais, locaux et de saison. Autant pour le goût que pour la préservation de notre environnement, il est indispensable de chercher le chemin le plus court de la terre à l'assiette.

## DES SPÉCIALITÉS

Nos terres françaises sont riches d'une diversité incroyable ! Chacune a ses spécialités, ses savoir-faire et son patrimoine culinaire, valorisé par des passionnés de cuisine. Quel plaisir de pouvoir les proposer à nos vacanciers et de leur faire découvrir la cuisine de nos terroirs.

## DES REPAS À THÈME

Pendant les grandes vacances d'été, nos villages organisent régulièrement des repas à thème. L'occasion de se retrouver sur les places de nos villages, de se raconter les escapades de la journée et surtout de déguster les délicieuses spécialités de la région. Moules frites, grillade, paëlla revisitée, fondue savoyarde... les possibilités sont nombreuses et toujours concoctées avec passion !

## Le forfait liberté

Vous n'avez pas réservé votre séjour en demi-pension ou pension complète ? Selon les villages vacances profitez des forfaits qui vous permettent d'inclure une formule demi-pension ou 7 dîners.

Vous avez oublié de faire vos courses ou simplement une envie de gourmandise, nos snacks et repas à emporter sont faits pour vous ! Vous aussi êtes les bienvenus à nos tables quand bon vous semble pour un repas réconfortant ou une soirée à thème.

C'est dans le sac ! Si vous avez prévu une excursion ou une randonnée, commandez votre panier pique-nique !

# L'aventure en famille

## LES CLUBS ENFANTS

Pour les vacances scolaires d'été, nos clubs enfants ouvrent leurs portes pour que chaque famille puisse profiter des activités qui leur font envie ! Nos équipes d'animateurs proposent des activités aux enfants à partir de 4 ans, et jusqu'à 17 ans, pendant que les parents profitent de leur temps libre.

## LES ANIMATIONS

Dans chacun de nos villages, nous mettons un point d'honneur à offrir une ambiance conviviale, chaleureuse et familiale à nos vacanciers. Vous en profiterez pendant tout l'été ! En journée, découvrez l'environnement de nos villages et leur territoire au cours d'excursions, qu'elles soient historiques, culturelles ou artisanales. En soirée, retrouvez-vous autour de différents moments de partage, sur les places de nos villages vacances.

## LES ÉQUIPEMENTS

Terrains de pétanque, aires de jeux, piscines, terrains multisports, billards... profitez gratuitement des équipements de nos villages vacances, pour s'amuser, s'exercer et se retrouver. Vous trouverez aisément votre bonheur ! Certains de nos villages sont même équipés d'espace détente avec bain bouillonnant, hammam ou sauna\*.

\*Selon les villages vacances et moyennant une participation financière



## Bébé en vacances

Les vacances pour les - de 3 ans sont gratuites ! Et vous bénéficiez d'un kit gratuit avec lit parapluie, baignoire et chaise haute.

## Des pictos pour vous aider à choisir



### ANIMATIONS

Pendant les vacances d'été, nous vous garantissons un minimum de 3 animations en journée et 3 animations en soirée. Demandez le programme dès votre arrivée sur le village vacances.



### CLUB ENFANT

Pendant les vacances d'été, nous proposons des activités à vos enfants de 4 à 17 ans; au moins une demi-journée par jour du lundi au vendredi.



### PISCINE

Présence d'une piscine et/ou pataugeoire, chauffée ou non. Pour connaître les dates d'ouverture et les horaires par village, consulter notre site internet.



### RESTAURATION

Sous forme de buffet au restaurant ou de snack à emporter, nous vous proposons une restauration sur le village vacances. Pour plus d'informations, village par village, rendez-vous sur [www.vacances-ulvf.com](http://www.vacances-ulvf.com)



### BAR

Avec ou sans alcool\*, retrouvez-vous autour d'un verre au bar de votre village vacances. Consultez les horaires d'ouverture du bar sur notre site.



### ESPACE DÉTENTE

Sauna, bain bouillonnant, solarium... Profitez des espaces détente de nos villages de vacances. Sur inscription et en supplément. Retrouvez la liste des équipements sur notre site internet.



### WIFI

Établissement équipé de la Wi-Fi, au moins dans les parties communes.

\* L'abus d'alcool est dangereux pour la santé. À consommer avec modération.

# Les bons plans

## MIX LIBERTÉ

Composez vos vacances à la carte avec le MIX LIBERTÉ.

Vous choisissez la durée de votre séjour et le jour de votre arrivée, pour des vacances flexibles, adaptées à vos envies. La formule parfaite pour une escapade sur le pouce ou une parenthèse reposante/ salvatrice/ hors du temps.

Applicable à partir de 3 jours/ 2 nuits, selon villages vacances et disponibilités. Hors vacances scolaires pour tous nos villages et également en juillet/ août sur certains villages. Retrouvez-les dans notre brochure avec la pastille « MIX LIBERTÉ ».



### L'OFFRE QUINZAINE

**5 %** de réduction

sur votre séjour en location, pension complète ou demi-pension si vous partez **2 semaines minimum**

Offre cumulable avec l'offre de Premières Minutes.

### LES PREMIÈRES MINUTES

**10 %** en location

**15 %** en pension complète et demi-pension

En réservant avant le 10/03/2024\*

Offre valable sur tous vos séjours, vacances scolaires d'été comprises.

\*applicable pour un séjour de 7 nuits minimum. Non cumulable sauf avec l'offre quinzaine.

### LES FORMULES ENFANTS

**25 à 50 %**

Toute l'année sur les séjours en pension complète et demi-pension pour les enfants entre 3 et 13 ans

Gratuit pour les moins de 3 ans!

Et les familles monoparentales sont les bienvenues\*\*.

Le tarif enfant est appliqué à tous les enfants même s'ils partent avec un seul papa ou une seule maman.

\*\*Adulte et enfant(s) logés dans le même hébergement selon composition familiale.





# Des vacances comme vous les aimez

## LOCATION

### SELON VOS ENVIES

Pour ceux qui ne veulent aucune contrainte et souhaitent s'organiser comme ils le veulent, la formule location est idéale ! Vous bénéficiez de nos hébergements confortables et entièrement équipés pour vous concocter de bons petits plats ou simplement vous reposer. Et vous pourrez en plus profiter des installations de nos villages comme les piscines, terrains de pétanque, salle de fitness, clubs enfants...

#### Bon à savoir

Pour tous les séjours de 7 nuits et + linge de lit inclus + linge de toilette inclus

## EN PENSION

### POUR VOUS RÉGALER

En pension, nous nous occupons de tout et vous profitez des joies des vacances. Que vous soyez plus excursions ou farniente au bord de la piscine, peu importe ! L'essentiel est que vous n'ayez rien d'autre à penser que votre programme de vacances. Selon la formule, vous profiterez de repas mijotés par nos chefs, élaborés à partir de produits frais et régionaux pour régaler vos papilles.

#### Bon à savoir

Panier-repas sur demande + lits faits à l'arrivée + linge de toilette inclus

## HÔTEL

### UN NID DOUILLET

Vous avez des envies d'aventure mais sans renoncer à votre confort ? Découvrez nos hôtels \*\*\* installés dans les plus beaux endroits de France, aux pieds des montagnes ou au cœur de nos campagnes florissantes. Vous profitez d'une chambre toute équipée et d'un petit-déjeuner complet avant de partir à la découverte des trésors de nos régions.

#### Bon à savoir

Lits faits à l'arrivée + linge de toilette inclus + ménage fait quotidiennement sur demande

## Nos gages de qualité



### Atout France

Les différentes prestations de nos établissements leur permettent d'accéder au classement d'Atout France. Ainsi, la plupart de nos villages ont obtenu 2 ou 3 \*\*\*, ce qui certifie un certain niveau de confort et une qualité de service.

### Clef Verte



Premier label de tourisme durable pour les hébergements, Clef Verte valorise notre engagement pour la transition écologique à travers plusieurs politiques durables et gestes du quotidien. Cette année, 14 de nos établissements ont le label !



## Villages partenaires



**PARTENAIRE** Pour vous offrir plus de choix, nous avons sélectionné plusieurs établissements chez nos partenaires qui répondent à nos critères de confort et avec qui nous partageons nos valeurs.

## CAMPING

### EN PLEIN AIR

De l'île d'Oléron à l'île de la Corse, nos campings vous offrent des cadres idylliques pour des vacances en immersion. Louez simplement un emplacement ou un bungalow et vivez des vacances au grand air ! Vous aurez accès à toutes nos infrastructures et nos animations (pendant les vacances d'été), le tout à quelques pas de sites naturels splendides.



# Agenda 2024

NICE



17 FÉVRIER AU 3 MARS

## CARNAVAL DE NICE: ROI DE LA POP CULTURE

L'un des plus grands carnivals du monde avec son corso extravagant et ses sculptures de fleurs éblouissantes.

### VOS HÉBERGEMENTS

- DOMAINE DE L'OLIVAIE - P. 31
- RÉSIDENCES DU COLOMBIER - P. 61

MENTON



17 FÉVRIER AU 3 MARS

## FÊTE DU CITRON

Unique au monde, la Fête du Citron met en scène des corsos de fruits d'or, des animations nocturnes et des spectacles vitaminés qui vous plongeront dans un monde fantastique.

### VOS HÉBERGEMENTS

- DOMAINE DE L'OLIVAIE - P. 31
- RÉSIDENCES DU COLOMBIER - P. 61

ANNECY

23 AU 25 FÉVRIER

## CARNAVAL VÉNITIEN D'ANNECY

Célébration éblouissante pour la « Venise française », où les rues s'animent de chars extravagants, de costumes traditionnels et de musique entraînante.

### VOS HÉBERGEMENTS

- LES ESSERTETS - P. 35
- LA CITADELLE DE CONFLANS - P. 43

MONTE-CARLO

13 MARS AU 7 AVRIL

## LE PRINTEMPS DES ARTS

Pour célébrer l'arrivée du printemps, des musiciens des plus célèbres orchestres mondiaux jouent leurs plus belles interprétations dans tous les lieux emblématiques de Monaco.

### VOTRE HÉBERGEMENT

- DOMAINE DE L'OLIVAIE - P. 31



CHÂTELAILLON-PLAGE

30 MARS AU 1<sup>ER</sup> AVRIL

## FESTIVAL DE CERFS-VOLANTS ET DU VENT

Châtelailon-Plage offre un spectacle qui remplit le ciel de couleurs, avec une multitude de cerfs-volants de toutes les formes et de toutes les tailles.

### VOTRE HÉBERGEMENT

- LES BEAUPINS - P. 53

BAR-SUR-LOUP

1<sup>ER</sup> AVRIL

## FÊTE DE L'ORANGER

Cette fête originale met à l'honneur les traditions de ce petit village provençal, à travers plusieurs animations, un joli marché artisanal et des dégustations autour de l'orange.

### VOTRE HÉBERGEMENT

- RÉSIDENCES DU COLOMBIER - P. 61

ANDILLY

18 AU 20 ET 25 AU 26 MAI

## LES MÉDIÉVALES D'ANDILLY

Événement annuel qui transporte les visiteurs dans le passé, avec des reconstitutions historiques, des marchés médiévaux et des spectacles épiques.

### VOTRE HÉBERGEMENT

- LES ESSERTETS - P. 35

LES EPESSES



JUIN À SEPTEMBRE

## LA CINÉSCÉNIE AU PUY DU FOU

Plus grand spectacle de nuit au monde, La Cinéscénie du Puy du Fou émerveillera petits et grands par sa mise en scène grandiose et son récit historique.

### VOTRE HÉBERGEMENT

- LA GRANDE DUNE - P. 55

SAINT-LARY-SOULAN  
FIN MAI À DÉBUT JUIN

## TRANSHUMANCES

Fête traditionnelle en l'honneur de la migration saisonnière des troupeaux offrant un aperçu authentique de la culture pastorale et des coutumes locales, avec la présence des bergers et de leurs bêtes dans les rues.

### VOTRE HÉBERGEMENT

- LES RAMONDIES - P. 37



TRÉBONS



DÉBUT JUIN

## FÊTE DE L'OIGNON

Pour la 49<sup>e</sup> édition, cette fête sublime l'oignon, légume emblématique de la région. Dégustation, concours, culture locale vous attendent !

### VOTRE HÉBERGEMENT

- LES RAMONDIES - P. 37

LA GACILLY

JUIN À OCTOBRE

## FESTIVAL DE LA PHOTO EN EXTÉRIEUR

Vivez une véritable expérience immersive en déambulant dans les jolies ruelles de La Gacilly, à la découverte des plus beaux clichés de la photo contemporaine.

### VOTRE HÉBERGEMENT

- TY AN DIAOUL - P. 57



**CALVI**  
30 JUIN AU 3 JUILLET

## FESTIVAL CALVI ON THE ROCKS

Expérience musicale unique au cœur des paysages corses à couper le souffle. Ce rendez-vous réunit des artistes de renommée internationale pour des live en plein air inoubliables.

### VOTRE HÉBERGEMENT

• U LIBECCIU - P. 59

**LA PETITE-PIERRE**  
DÉBUT AOÛT

## FESTIVAL AU GRÈS DU JAZZ

Le village de La Petite-Pierre offre aux mélomanes un spectacle envoûtant de Jazz au beau milieu de la nature pour vivre des sensations uniques.

### VOTRE HÉBERGEMENT

• LA PETITE PIERRE - P. 39

**RHUYS**

4 AOÛT

## FÊTE CELTIQUE DE RHUYS

Incontournable pour découvrir la riche culture celtique à travers la musique, la danse folklorique et l'artisanat traditionnel breton.

### VOTRE HÉBERGEMENT

• TY AN DIAOUL - P. 57

**NICE**  
20 ET 21 JUILLET

## TOUR DE FRANCE

Le Tour de France enflammera la ville de Nice lors de l'arrivée des cyclistes, qui exceptionnellement n'aura pas lieu à Paris. Un événement inédit à ne surtout pas manquer !

### VOTRE HÉBERGEMENT

• DOMAINE DE L'OLIVAIE - P. 31

**TARBES**

17 AU 25 AOÛT

## FESTIVAL DE TANGO

Les amoureux du tango se rassemblent chaque année pour vivre des nuits endiablées, rythmées par cette danse sensuelle.

### VOTRE HÉBERGEMENT

• LES RAMONDIES - P. 37

**SAINT-PIERRE-LA-MER**



FIN SEPTEMBRE

## COUPE DU MONDE DE KITESURF

Venus du monde entier, les jeunes champions de kitesurf et de wingfoil s'affrontent pendant plusieurs jours dans une ambiance amicale et sportive.

### VOS HÉBERGEMENTS

• LES GIRELLES - P. 63  
• LES ROMARINS - P. 65

**SAINT-GENIÈS**  
3E WEEK-END DE SEPTEMBRE

## FESTIVAL DU THÉÂTRE AMATEUR

Assistez à la rencontre de passionnés de théâtre, se donnant la réplique dans des pièces d'horizons, tour à tour loufoques, joviales, mélancoliques ou dramatiques.

### VOTRE HÉBERGEMENT

• LE DOMAINE DE PELVEZY - P. 33



**LAURIS**  
AOÛT

## FESTIVAL DURANCE LUBERON

Vous découvrirez les plus beaux endroits du Luberon, de part et d'autre de la belle Durance, au rythme d'aventures musicales envoûtantes.

### VOTRE HÉBERGEMENT

• CASTEL LUBERON - P. 41

**FRÉJUS**  
DÉBUT OCTOBRE

## ROC D'AZUR

Premier événement autour du VTT au monde, le Roc d'Azur propose de partir à la découverte du territoire varois en participant à diverses courses de tous niveaux.

### VOTRE HÉBERGEMENT

• RÉSIDENCES DU COLOMBIER - P. 61

**CALVI**



FIN OCTOBRE

## GREEN ORIZONTE

C'est l'un des premiers festivals écoresponsable et durable de Corse, avec au programme des ateliers, tables rondes, des défis, des concerts et pleins d'autres surprises !

### VOTRE HÉBERGEMENT

• U LIBECCIU - P. 59

**ALSACE**  
DÉCEMBRE

## MARCHÉ DE NOËL

Entrez dans le monde magique de Noël en poussant la porte des nombreux marchés de Noël alsaciens : artisans, décorations lumineuses, marrons chauds et churros vous attendent.

### VOTRE HÉBERGEMENT

• LA PETITE PIERRE - P. 39

**Idée cadeau**

# Envie de faire plaisir à vos proches ?

**Offrez-leur un bon cadeau Vacances ULVF pour la destination de leur choix !**

Bon cadeau valable en formule location pour un séjour évasion d'une semaine ou un week-end découverte.

**LE WEEK-END À 99€**

Parfait pour découvrir une région et se changer les idées. La France recèle des trésors naturels et historiques !

**LA SEMAINE À 299€**

Une semaine pour explorer un territoire, déguster ses spécialités et aller à la rencontre des locaux... montagne, mer ou campagne, ils n'auront qu'à choisir.



## Tuto vacances

- 1** Je choisis ma destination de vacances ! Indécis ? Je contacte mon conseiller touristique Vacances ULVF qui saura m'orienter en fonction de mes attentes !
- 2** Je réserve par téléphone, mon conseiller était sympa (ah mince, ils vont bientôt fermer !). Mais c'est vrai, je peux réserver sur le site internet et en plus les frais de dossier seront offerts !
- 3** Je reçois ma confirmation de réservation et de paiement de l'acompte de 30% par mail.
- 4** J-30 Je solde ma réservation : « Chérie tu veux régler comment ? En CB, directement via le lien de paiement que j'ai reçu, ou par téléphone ? Je peux également envoyer un chèque ou les chèques-vacances par courrier ? »
- 5** J'ai soldé, je reçois ma confirmation, le bon de séjour et le passeport numérique qui va me permettre de disposer de plein d'infos sur mon hébergement, le village vacances et la région.
- 6** Grace à toutes ces infos je prépare mon séjour !

**J-2 :** Il est l'heure de faire ses valises.

**J-0 : C'est parti !** Je suis attendu à l'accueil du village à partir de 17h. J'y trouve aussi le programme des animations pour ne rien louper.

**À nous les excursions, les promenades en famille, les moments chaleureux au village et les découvertes culinaires !** Et comme j'adore participer, je n'oublierai pas d'écrire sur les réseaux ou de partager mes photos avec le #vacancesulvf.

**J'ai une question pendant le séjour ?** Le personnel de l'accueil du village vacances est toujours attentif à moi et à mes besoins, c'est chouette !

C'est la fin des vacances je laisse mon avis.



Je partage mes photos sur #vacancesulvf

# Test

# Terre ou mer ?

Pieds dans l'eau ou pieds sur terre pour vos prochaines vacances ? Découvrons ensemble vos préférences avec ce quiz.

## Question 1 : Quand je pense à des vacances idéales, j'imagine...

- Me prélasser sur une plage de sable avec une vue sur l'océan.
- ▲  Découvrir de charmants villages pittoresques.
- Des randonnées en montagne ou à travers la campagne.
- ◆  Explorer des îles lointaines et exotiques.

## Question 2 : En vacances, j'apprécie particulièrement...

- L'air frais et la tranquillité de la nature.
- ▲  Les visites de musées et de monuments historiques.
- ◆  Les activités extrêmes telles que le parapente et le jet-ski.
- Les sports nautiques et le bruit des vagues.

## Question 3 : Mon idée de la détente parfaite consiste à...

- ▲  Faire un pique-nique au bord d'un lac paisible.
- Se blottir près d'une cheminée dans un chalet confortable.
- Bronzer au soleil et nager dans des eaux cristallines.
- ◆  Siroter un cocktail sur une terrasse avec vue sur l'océan.

## Question 4 : J'aime explorer des endroits qui offrent...

- ◆  Des marchés locaux regorgeant de produits frais et artisanaux.
- Une vue imprenable sur des montagnes ou des vallées.
- ▲  Des forêts denses avec des sentiers de randonnée.
- Des récifs de corail et une faune marine fascinante.

## Question 5 : En vacances, j'apprécie la cuisine locale, telle que...

- Les plats à base de fromage et de produits fermiers.
- ◆  Les fruits tropicaux et les plats épicés.
- Les fruits de mer frais et les plats exotiques.
- ▲  Les spécialités régionales comme le cassoulet ou la fondue.

## Question 6 : Je préfère les activités de plein air telles que...

- La planche à voile, la plongée et le surf.
- ◆  Le golf et le tennis dans un cadre verdoyant.
- ▲  L'observation des oiseaux et la pêche à la ligne.
- La randonnée, le VTT et le ski.

## Question 7 : Mon idée de soirée idéale en vacances implique...

- Contempler le ciel étoilé en toute quiétude.
- ◆  Danser toute la nuit dans une discothèque branchée.
- Sortir dans un restaurant animé en bord de mer.
- ▲  Déguster des vins locaux dans un vignoble.

## Question 8 : En vacances, je recherche...

- ▲  La découverte de la culture locale et des traditions.
- La paix et la sérénité, loin de l'agitation urbaine.
- ◆  Des escapades vers des îles éloignées et isolées.
- L'excitation et la vie nocturne côtière.

## Question 9 : Le son qui me détend le plus en vacances est...

- Les vagues s'échouant sur le rivage et les mouettes.
- Le chant des oiseaux et le bruit du vent dans les arbres.
- ▲  Les cloches des églises et les sons de la nature.
- ◆  Les bruits de la forêt la nuit, comme les grillons et les hiboux.

### Majorité de ■ et de ▲ : campagne et montagne pieds sur terre

« Félicitations ! Vous êtes clairement un amoureux de la montagne et de la campagne. Préparez-vous à respirer l'air frais, à vous immerger dans la nature et à vivre des moments inoubliables lors de vos prochaines escapades en montagne et à la campagne. Profitez au maximum de ces destinations apaisantes et inspirantes ! »

### Majorité de ● et de ◆ : mer et océan pieds dans l'eau

« Bravo ! Votre cœur vous emmène vers la mer et l'océan. Préparez-vous à vous laisser bercer par les vagues, à explorer les rivages et à vivre des aventures sous le soleil. Vos prochaines vacances vous réservent de magnifiques horizons marins. Profitez pleinement de ces moments de détente et d'évasion. »

# Les pieds sur terre

À perte de vue, des champs de lavande qui sentent bon la Provence, des sommets et des lacs qui nous étourdissent, des forêts légendaires, des vieilles pierres qui nous racontent notre histoire.

À vous les vacances les pieds sur terre et les yeux tournés vers les étoiles.

<b>ZOOM SUR NOS MONTAGNES</b>	<b>28</b>
<b>ALPES-MARITIMES</b>	<b>30</b>
① <b>LE DOMAINE DE L'OLIVAIE</b> Gilette	<b>31</b>
<b>PÉRIGORD</b>	<b>32</b>
② <b>LE DOMAINE DE PELVEZY</b> Saint-Geniès	<b>33</b>
<b>HAUTE-SAVOIE</b>	<b>34</b>
③ <b>LES ESSERTETS</b> Praz-sur-Arly	<b>35</b>
<b>HAUTES-PYRÉNÉES</b>	<b>36</b>
④ <b>LES RAMONDIES</b> Saint-Lary-Soulan	<b>37</b>
<b>ALSACE</b>	<b>38</b>
⑤ <b>LA PETITE PIERRE</b> La Petite-Pierre	<b>39</b>
<b>LUBERON</b>	<b>40</b>
⑥ <b>LE CASTEL LUBERON</b> Apt	<b>41</b>
<b>SAVOIE</b>	<b>42</b>
⑦ <b>LA CITADELLE DE CONFLANS</b> Albertville	<b>43</b>
⑧ <b>LA BÉRANGÈRE</b> Chamrousse	<b>44</b>
⑨ <b>LE PIGNEROUX</b> Savines-le-Lac	<b>45</b>
⑩ <b>LE DOMAINE DES PUY</b> Saint-Sauves	<b>46</b>
⑪ <b>LE DOMAINE DES BLACHAS</b> Salavas	<b>47</b>



# Le meilleur de nos montagnes

## Alpes

### MONT CHARVIN

ALTITUDE : 2 409 M

À voir, à faire : Plusieurs itinéraires vous conduisent au mont Charvin, avec différents niveaux de difficulté. La balade traverse les alpages et promet une vue imprenable sur le massif des Aravis.

### LE BEAUFORTAIN

ALTITUDE : 600 À 1 300 M

À voir, à faire : Le Beaufortain abrite de charmants et authentiques villages, tels que Beaufort, Arêches, et Queige. Idéal pour une balade dans les ruelles pittoresques, goûter au délicieux fromage local, le Beaufort, et découvrir la culture alpine. Notre petit plus : le hameau de Boudin, accroché à la montagne et baigné de soleil !

### LAC DE ROSELEND

ALTITUDE : 1 550 M

À voir, à faire : Cette majestueuse retenue d'eau au pied des sommets est un havre de calme et de beauté. Venez contempler ce magnifique lac de montagne, à l'occasion d'un pique-nique zéro déchets, d'une randonnée le long des rives ou à bord d'un kayak pour une expérience plus immersive.

### COL DES ARAVIS

ALTITUDE : 1 486 M

À voir, à faire : Roulez sur les traces du Tour de France, qui a emprunté ce col à 38 reprises. La route D909 est spectaculaire entre virages et pente raide. Arrivé au col, vous trouverez restaurants et commerces, une chapelle, des pâturages, des randos et une vue imprenable sur le mont Blanc ! Notre coup de cœur : une petite visite romantique au coucher du soleil...

### MASSIF DU MONT-BLANC

ALTITUDE : 758 À 4 810 M

À voir, à faire : Chamonix, c'est LA capitale de la montagne. Célèbre pour son accès au massif du Mont-Blanc, Chamonix ne parle et ne vit que pour lui. Au programme, une foule d'activités à pratiquer et partager : ski, alpinisme, randonnées et excursions en téléphérique pour admirer le mont Blanc de plus près, mer de glace et train de Montenver.

## Pyrénées

### LE PONT D'ESPAGNE ET LE LAC DE GAUBE

ALTITUDE : 1 500 M

À voir, à faire : Le pont d'Espagne est le point de départ de nombreuses randonnées. Commencez par découvrir la cascade située à quelques minutes de marche. Puis, enchaînez par une marche d'1h15 jusqu'au magnifique lac de Gaube pour admirer ses eaux vert émeraude, suivez les traces des animateurs nature et faites quelques photos incroyables.

### LE LAC D'ORÉDON

ALTITUDE : 1 850 M

À voir, à faire : Au cœur de la réserve naturelle du Néouvielle, cette retenue d'eau est entourée de sommets majestueux. Vous y accédez par une route tout en lacets, puis par une courte marche depuis le parking. Le coin parfait pour un pique-nique nature, une sieste paisible ou des jeux en famille. Pour les aventuriers bien entraînés, possibilité de se lancer dans d'autres randonnées à la découverte de l'un des 70 lacs que compte le secteur !

### LE CIRQUE DE TROUMOUSE

ALTITUDE : 2 100 M

À voir, à faire : Arrivé en voiture depuis Saint-Lary-Soulan, vous voici au cœur du plus grand cirque glaciaire des Pyrénées. Devant vous s'ouvre un amphithéâtre parfaitement circulaire aux dimensions imposantes avec 4 km de diamètre entouré de pics rocheux. L'occasion de randonnées inoubliables entre pâturages d'altitude et marmottes.

### LE PIC DU MIDI DE BIGORRE

ALTITUDE : 2 877 M

À voir, à faire : Vous atteignez le sommet en prenant le téléphérique depuis La Mongie au cours d'une ascension vertigineuse entre ciel et terre. Une fois au sommet, vous profiterez de terrasses panoramiques aménagées et votre regard embrasse la chaîne des Pyrénées. Petite montée d'adrénaline sur le ponton, passerelle d'acier et de verre, suspendue au-dessus du vide ! Poursuivez l'expérience avec une visite de l'observatoire astronomique idéalement situé.

### LE PARC NATIONAL DES PYRÉNÉES

ALTITUDE : 1 067 À 3 298 M

À voir, à faire : Dans le ciel, les étoiles sont reines. Sur terre, la montagne se découvre en majesté. Sommets, canyons et cirques, dont celui de Gavarnie assurent le spectacle. Avec 350 sentiers de randonnée, 300 lacs, vous ne manquez pas de terrains d'aventure. Profitez-en pour explorer la faune et la flore exceptionnelles sur les traces des isards, ours, gypaètes barbus et autres vautours fauves...

## Entre terre et mer

### PATRIMOINE

#### LE VILLAGE DE GOURDON

L'incontournable Gourdon vous fera voyager à travers les âges, des petites ruelles bordées de maisons anciennes aux élégants jardins dessinés par André Le Nôtre. Majestueusement perché sur son nid d'aigle, le village domine la vallée du Loup pour offrir à ses visiteurs une vue imprenable.

### ÉCOTOURISME

#### CHASSE AUX PAPILLONS

Devenez un explorateur des temps modernes et partez à la recherche de la proserpine, une espèce protégée de papillons devenue emblématique du parc. Découvrez cet habitant des régions du Sud à travers les pins sylvestres, tout en longeant les eaux cristallines de la rivière Estéron.

### ÉCHAPPÉE BELLE

#### ÎLES DE LÉRINS

Au large de Cannes, l'archipel des Lérins comprend deux îles. Sainte-Marguerite est une véritable ode à la nature avec ses 22 km de sentiers et sa réserve d'oiseaux migrants. Pour sa part, l'île de Saint-Honorat est un appel à la contemplation avec son monastère qui est aujourd'hui le lieu de vie de 21 moines cisterciens cultivant la vigne avec passion.



Le saviez-vous ?  
Depuis Gourdon  
vous pourrez  
apercevoir près de  
80 km du littoral  
de la Côte d'Azur!

LE DOMAINE DE L'OLIVAIE  
GILETTE

# L'ARRIÈRE-PAYS NIÇOIS EN BEAUTÉ



**Ici, tout est spectaculaire! Accroché à son éperon rocheux, le village de Gilette vous émerveille avec ses ruelles étroites et pavées, ses maisons en pierre et ses fontaines anciennes à flanc de montagne.** Installez-vous au Domaine de l'Oliveaie, et profitez de la situation privilégiée du village, pour découvrir les majestueuses montagnes de l'arrière-pays niçois avec la vallée du Var pour décor. Poussez vers les hauteurs du Mercantour ou au contraire, laissez-vous descendre vers la Méditerranée. Villages typiques, randonnées au grand air, marchés animés, baignades en rivière ou en mer, sous le soleil.

À PARTIR DE  
**336 €**  
LA SEMAINE  
VOIR PRIX EN  
PAGE 81

Location  
Demi-pension  
Pension complète  
B & B

OUVERTURE  
D'AVRIL À FIN SEPTEMBRE



Plus d'informations  
sur notre site internet



### ÉQUIPEMENTS

- Minigolf, pétanque, terrain de volley, ping-pong, aire de jeux



### INFOS PRATIQUES

- Randonnée, balade, pique-nique à 4,5 km
- Centre-ville et commerces de Gilette à 4,5 km
- Gare SNCF de Nice à 33 km
- Aéroport de Nice-Côte d'Azur à 26 km



## Pause automnale en Périgord noir

### DÉCOUVERTE

#### DANS LES BOIS

Entre forêts et rivières, le Périgord est une région particulièrement plaisante à parcourir en automne en empruntant les nombreux sentiers de randonnée qui traversent les sous-bois. Le temps est doux, les arbres se parent de leurs plus belles couleurs chaudes, les champignons pointent le bout de leur chapeau, les noix, noisettes et châtaignes se ramassent à pleins paniers.

### PATRIMOINE

#### LA VIE D'ANTAN

Parfois oubliés, souvent méconnus, les métiers d'autrefois ont beaucoup à nous apprendre sur les savoir-faire de la vie d'antan et sur les traditions. Pour aller à la rencontre des artisans d'art, vous initier ou vous perfectionner dans vos pratiques, empruntez la route des métiers d'arts de Dordogne. De villes en villages de caractère, découvrez les secrets du forgeron, du coutelier, du sculpteur, de l'ébéniste, du doreur, du céramiste ou du tapissier.

### GASTRONOMIE

#### PARCOURS GASTRONOMIQUE

Noix, châtaignes, cèpes, fromages, canards... L'automne régale vos papilles ! C'est la saison idéale pour déguster des gourmandises du Périgord. Allez faire un tour sur les marchés de producteurs qui regorgent de produits du terroir, frais ou préparés, ou installez-vous confortablement à la table des chefs locaux. Ils se font une joie de mettre en valeur les produits locaux. Sans oublier les nombreux domaines viticoles des alentours qui sont en pleines vendanges !

Le saviez-vous ?  
La truffe noire,  
se récoltant pendant l'hiver  
et vendue dès novembre  
sur le célèbre marché  
aux truffes de Sarlat,  
trouverait ses origines  
en Égypte antique.

LE DOMAINE DE PELVEZY  
SAINT-GENIÈS

## TOUT LE CHARME DU PÉRIGORD



**Un imposant château, une piscine rafraîchissante et un vaste parc ombragé... voici votre décor de vacances.** Nous

vous accueillons en location au cœur d'un village de chalets tout de bois et d'ardoise. Ce lieu de séjour reposant est idéal pour partir à la découverte d'une région recherchée depuis la préhistoire ! Ici, on apprécie la douceur du climat, les paysages d'exception façonnés par les rivières, la richesse du patrimoine et de l'Histoire, sans oublier les traditions gourmandes. Entre kayak, visite de grottes, joutes médiévales dans un château, balade dans les ruelles de Sarlat et dégustation dans les fermes gourmandes, le Périgord a mille souvenirs de vacances à partager.

À PARTIR DE  
**399 €**  
LA SEMAINE  
VOIR PRIX EN  
PAGE 82

### Location

OUVERTURE  
D'AVRIL À FIN OCTOBRE

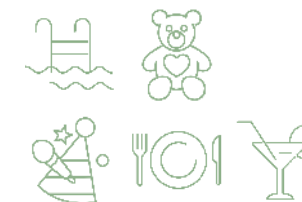


Plus d'informations  
sur notre site internet



### ÉQUIPEMENTS

- Ping-pong, pétanque, terrain de volley, tir à l'arc, aire de jeux



### INFOS PRATIQUES

- Centre-ville et commerces de Saint-Geniès à 4 km
- Gare SNCF de Sarlat à 18 km

# Aventures et sensations

**NOUVEAUTÉ**

## PRAZ LAC AVENTURES

Inauguré en 2023, le parc d'aventures en plein air situé à Praz-sur-Arly propose de nombreuses activités pour les familles. Un lac de baignade gratuit et surveillé, une aire de jeux aquatiques, des paddles, 4 circuits d'accrobranche, le tout dans un cadre sublime. Une destination idéale pour les amateurs de sport.

**SENSATION FORTE**

## MONTGOLFIÈRE

Praz-sur-Arly est réputé pour ses vols en montgolfière. L'expérience est proposée toute l'année, au départ du village. Depuis la nacelle, la vue sur les sommets est à couper le souffle: massif du Mont-Blanc, chaîne des Aravis, le Beaufortain, et même les Alpes suisses et italiennes. Un vol tout en douceur qui laisse des souvenirs inoubliables à tout âge!

**ÉVÈNEMENT**

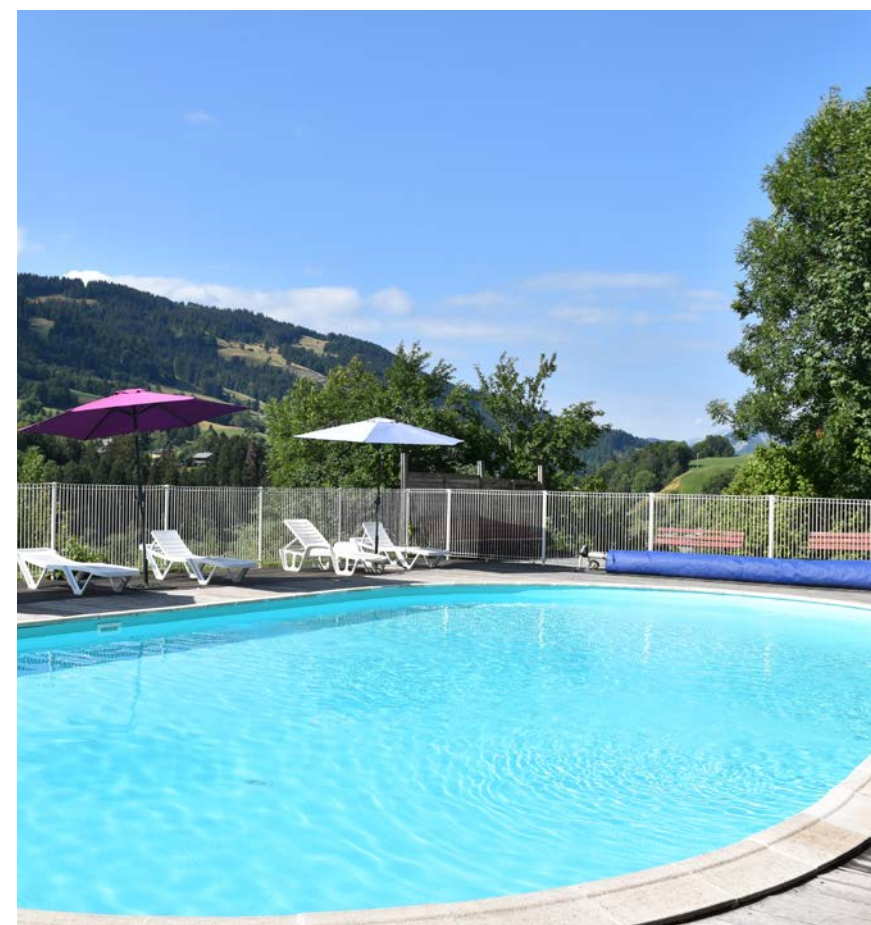
## LES MÉDIÉVALES D'ANDILLY

Envie d'un voyage dans le temps? Pendant 5 jours au mois de mai, ce festival propose une immersion dans la vie médiévale. À travers des démonstrations d'artisanat, des performances artistiques, des combats chevaleresques, Andilly offre à ses visiteurs une expérience éducative et divertissante.

Le saviez-vous?  
Les habitants de Praz-sur-Arly sont appelés les Pralines et les Pralins.

## LES ESSERTETS PRAZ-SUR-ARLY

# LES ALPES À PERTE DE VUE



**Bienvenue au pays du Mont-Blanc. À Praz-sur-Arly, la vue est imprenable et la montagne majestueuse.** Dans cette station village labellisée Famille plus, plaisirs et paysages sont variés. À vous les randonnées ludiques sous forme de jeu de piste, l'escalade en toute sécurité, le parcours en accrobranche ou, pour le réconfort après l'effort, la dégustation de fromage AOC ou IGP dans les fermes locales. Envie d'aller plus haut? Grimpez à bord d'une des nombreuses montgolfières qui sillonnent le ciel du val d'Arly pour un voyage silencieux et inoubliable. Séjournez aux Essertets et partagez nos valeurs d'accueil: convivialité, chaleur humaine et simplicité.

À PARTIR DE  
**371 €**  
LA SEMAINE  
VOIR PRIX EN  
PAGE 80

Location  
Demi-pension  
Pension complète

OUVERTURE  
DE JUIN À FIN SEPTEMBRE



Plus d'informations  
sur notre site internet



**ÉQUIPEMENTS**

- Ping-pong, pétanque, baby-foot



**INFOS PRATIQUES**

- Plan d'eau, détente, jeux d'eau à 6 km
- Centre-ville de Praz-sur-Arly à 1,4 km
- Gare de Sallanches à 17 km
- Aéroport de Genève à 91 km

# Traditions d'ici et d'ailleurs

**ÉVÈNEMENT**

## FESTIVAL DE TANGO DE TARBES

Chaque été au mois d'août, Tarbes s'embrace au rythme du tango lors de son festival éponyme. Les rues résonnent de mélodies envoûtantes et de pas passionnés, alors que danseurs et musiciens se rassemblent pour célébrer cette danse emblématique d'Argentine. Les ateliers et les spectacles de danse transportent les participants dans l'univers élégant et enflammé du tango. Le Festival de Tango de Tarbes est un véritable enchantement pour les aficionados et pour les autres, une belle découverte.

**GOURMANDISE**

## L'OIGNON DE TRÉBONS

Cette variété locale est célébrée chaque année en juin lors de la Fête de l'Oignon, à Trébons, au cours d'un événement pittoresque qui met en avant la cuisine gasconne. La commune des Hautes-Pyrénées met les petits plats dans les grands pour ses visiteurs : dégustation, concours de la plus grande tresse d'oignons, animations musicales et plus encore dans une ambiance conviviale.

**ÉCOTOURISME**

## LES TRANSHUMANCES

Les transhumances sont devenues très populaires auprès des écotouristes. Le déplacement d'un troupeau, en vue de rejoindre une zone où il pourra se nourrir, est devenu une fête traditionnelle à Saint-Lary-Soulan, rendant hommage aux bergers et à leur mode de vie. Des défilés costumés, des démonstrations de techniques pastorales et des repas en plein air rythment ces journées entre les mois de mai et juin.

**Le saviez-vous ?**  
**L'ours brun**  
peuple les Pyrénées depuis plus de 600 000 ans. Actuellement, 76 ours occupent nos montagnes. L'association Pays de l'Ours, située à Arbas, propose des randonnées éducatives à la rencontre de ces grands carnivores, encadrées par un accompagnateur spécialisé.

LES RAMONDIES  
SAINT-LARY-SOULAN

# LES PYRÉNÉES AUTHENTIQUES ET DYNAMIQUES



**La montagne à vivre. Ainsi se présente la station de Saint-Lary, au cœur des Hautes-Pyrénées et de la vallée d'Aure.**

Ici, vos vacances vous dynamisent et vous ressourcent : découverte du patrimoine préservé dans ce village toujours animé, escapades natures avec des randonnées pour tous niveaux et des baignades dans les canyons, bien-être avec le thermoludisme, sans oublier la gastronomie locale... Aux Ramondies, nous vous accueillons au sein de notre résidence. Choisissez votre formule : aux petits soins en demi-pension ou en location, avec la possibilité de plats à emporter.

À PARTIR DE  
**357 €**  
LA SEMAINE  
VOIR PRIX EN  
PAGE 80

**Location  
Demi-pension**

OUVERTURE  
D'AVRIL À FIN SEPTEMBRE



Plus d'informations  
sur notre site internet

**ÉQUIPEMENTS**

- Ping-pong, pétanque, baby-foot, mur d'escalade, aire de jeux
- Solarium



**INFOS PRATIQUES**

- Détente, bien-être, soins à 100 m en supplément chez notre partenaire
- Centre-ville de Saint-Lary-Soulan à 700 m
- Gare TGV de Tarbes (70 km). Gare SNCF de Lannemezan (35 km)
- Aéroport de Toulouse-Blagnac à 159 km

# La Petite-Pierre Une histoire de légende

**PATRIMOINE**

## VOYAGE DANS LA PETITE-PIERRE D'HIER

Tour à tour halte chaleureuse sur la route entre Alsace et Lorraine, lieu de protection en période de guerre, refuge pour les protestants réprimés, haut lieu stratégique pendant la guerre de 30 ans et cité fortifiée par Vauban, la Petite-Pierre est un livre d'histoire en 3D. Pour remonter le temps, il suffit de déambuler dans les ruelles et sentiers alentours à la découverte des édifices emblématiques comme la chapelle Saint-Louis, la maison des Païens ou le château.

**INSOLITE**

## LE MONT SAINT-ODILE

Ancien monastère perché à 753 mètres d'altitude, le mont Saint-Odile est une véritable parenthèse hors du temps, témoin du riche passé historique de l'Alsace. De l'abbaye à la source miraculeuse en passant par le mystique mur païen, vous irez de surprise en surprise.

**EXPÉRIENCE**

## LA ROUTE DES CHÂTEAUX

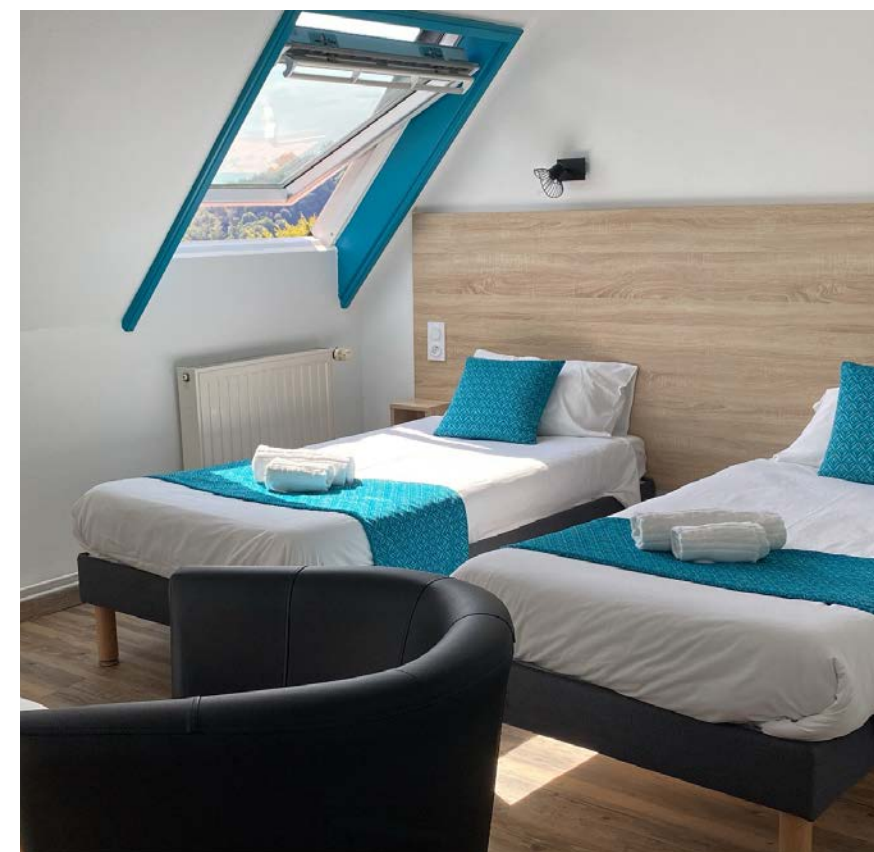
Entre monts et forêts, entre terre et ciel, ils trônent fièrement : les châteaux forts sont l'un des trésors de l'Alsace. Ils se découvrent au fil d'un itinéraire dédié qui en compte 80 ! Certains sont tellement iconiques, qu'ils sont le décor de films ou de séries. D'autres n'offrent que leurs ruines poétiques, ou vous accueillent au cœur de villages typiques et s'animent de manière ludique avec visites guidées, activités et projections.

**Le saviez-vous ?**

Le directeur artistique du Seigneur des Anneaux a étudié à Strasbourg et s'est servi du château du Haut-Koenigsbourg pour créer certains décors !

LA PETITE PIERRE  
LA PETITE-PIERRE

# L'ALSACE PITTORESQUE ET PRÉSERVÉE



**Nichée au cœur de l'Alsace dans le parc naturel régional des Vosges du Nord, La Petite Pierre est l'endroit idéal pour se ressourcer.** Autour de vous, à perte de vue, un océan de collines verdoyantes et de forêts parsemées de clairières, d'étangs et d'imposants rochers de grès. Sur vos pas, rencontrez une nature préservée où s'épanouissent chevreuils et lynx ainsi que des villages pittoresques au riche patrimoine, à commencer par la cité fortifiée de La Petite-Pierre : maisons à colombages traditionnelles, ruelles pavées et restaurants aux saveurs locales généreuses.

À PARTIR DE  
**329 €**  
LA SEMAINE  
VOIR PRIX EN  
PAGE 82

**B & B  
Location  
Demi-pension**

OUVERTURE  
D'AVRIL À OCTOBRE

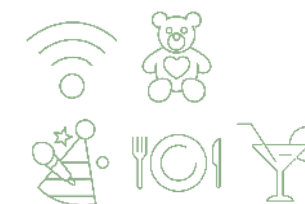


Plus d'informations  
sur notre site internet



**ÉQUIPEMENTS**

- Ping-pong, pétanque, volley, billard et baby-foot



**INFOS PRATIQUES**

- Randonnée, balade, pique-nique au départ de La Petite Pierre
- Centre-ville et commerces à 750 m
- Gare de Saverne à 20 km
- Aéroport de Strasbourg à 56 km

## Sur la route des plus beaux champs de lavande

### AU CHARMANT VILLAGE DE LIOUX

Au pied des falaises de calcaire, le violet des champs offre un panorama sublime, à quelques pas du village pittoresque de Lioux.

### LE PLATEAU DES CLAPARÈDES

Fenêtre sur le mont Ventoux, où la lavande semble pousser sauvagement entre les bories.

### AU VILLAGE PERCHÉ DE SAIGNON

Appréciez ce champ en grimpant jusqu'au sommet du rocher de Bellevue, portant si bien son nom.

### L'ABBAYE DE SÉNANQUE

La couleur vive des champs de lavande sublime à merveille les pierres millénaires de ce monastère cistercien.

Le saviez-vous ?

### Lavande ou lavandin ?

Différencier un champ de lavandin d'un champ de lavande vraie est assez facile. Le premier est de couleur violacée uniforme, sans nuance. Tandis que la lavande offre une palette riche entre le bleu et le mauve.

LE CASTEL LUBERON  
APT

## UN DOMAINE EN PROVENCE



**La Provence est votre jardin. Depuis votre résidence au Castel Luberon, collines, petits villages et champs de lavande odorants s'offrent à perte de vue, sous un ciel d'azur.** Arpentez les marchés colorés et animés aux mille goûts et parfums locaux : légumes et fruits mûrs à point, olives et tapenades, huile d'olive, miel, vin, basilic, fruits confits... Partez à la découverte des plus beaux villages du Luberon, randonnez entre monts et forêts, émerveillez-vous face aux ocres de Roussillon, étonnant Colorado Provençal... Après une belle journée d'exploration, profitez de la terrasse et de la piscine au cœur de notre domaine de 3 hectares, avant de mettre les pieds sous une bonne table.

À PARTIR DE  
**413 €**  
LA SEMAINE  
VOIR PRIX EN  
PAGE 81

Demi-pension  
Pension complète  
B & B

OUVERTURE  
D'AVRIL À OCTOBRE



Plus d'informations  
sur notre site internet



### ÉQUIPEMENTS

- Tennis, ping-pong, pétanque, terrain de volley, salle de squash, mur d'escalade, aire de jeux
- Concerts jazz, soul music, musique classique, music hall...



### INFOS PRATIQUES

- Balades, marchés, dégustations à 1,4 km
- Centre-ville d'Apt à 1,4 km
- Gare SNCF d'Avignon à 50 km (puis bus départemental)
- Aéroport Marseille-Provence à 84 km

## Vacances connectées

### INSOLITE

#### CHASSE AU TRÉSOR

Installez l'application Geocaching sur votre smartphone, et partez pour une chasse au trésor moderne en toute autonomie. Plus de 20 caches sont à découvrir à Albertville. Il s'agit généralement des petites boîtes contenant un carnet de bord et parfois des petits objets à échanger. L'occasion d'explorer la ville de manière ludique : les enfants en redemandent et les adultes se prennent au jeu. Notez que le géocaching se pratique dans le monde entier, alors à vous de jouer !

### ÉCOTOURISME

#### BOTANIQUE

PlantNet est une application mobile qui permet de reconnaître des plantes, fleurs ou feuilles à partir d'une simple photo. Idéal pour vos balades en pleine nature, le système de reconnaissance d'image compare votre photo à une vaste base de données, comprenant 7 500 espèces végétales. PlantNet suggère des réponses, accompagnées de photos et d'informations détaillées. Jouez aux botanistes en herbe et apprenez-en davantage sur la flore qui vous entoure.

### SPORT

#### RANDONNÉE

Visorando est un véritable GPS tout terrain. L'application mobile offre une collection de cartes rando et vélo très diversifiée. Les utilisateurs peuvent trouver des itinéraires, des cartes, des descriptions détaillées et des informations pratiques sur les sentiers de randonnée, telles que la distance, la durée, le niveau de difficulté et les points d'intérêt le long de chaque parcours. C'est un outil précieux pour les amoureux de marche et de vélo. Pour les randonneurs solitaires, Visorando ouvre la possibilité de partager sa position en temps réel avec un proche, afin qu'il garde un œil sur vous pendant votre périple !

Le saviez-vous ?

#### Albertville

accueillait, il y a 32 ans, la 16<sup>e</sup> édition des Jeux olympiques, les derniers JO français... avant cet été ! Plongez dans l'ambiance « Paris 2024 » en visitant la Maison des jeux olympiques d'hiver à Albertville.

LA CITADELLE DE CONFLANS  
ALBERTVILLE

# LA CROISÉE DES CHEMINS ALPINS



**Cité olympique, Albertville se situe à la croisée des chemins alpins, entre lacs et montagnes.** C'est le camp de base parfait pour rayonner sur quatre massifs magnifiques et légendaires : Aravis, Beaufortain, Bauges et Tarentaise. Côté loisirs, la destination coche toutes les cases : randonnées, trails, parc aventure, à l'image de celui du fort de Tamié, baignades rafraîchissantes dans les lacs... Côté gourmandise, vous êtes au carrefour des meilleures productions locales : fromages d'alpage, vins blancs, fruits des vergers. Côté patrimoine, notre hôtel vous accueille au cœur de la cité médiévale de Conflans, un quartier d'Albertville dans une enceinte fortifiée où le temps semble s'être arrêté.

À PARTIR DE  
**88 €**  
LA NUIT

B & B

OUVERT  
TOUTE L'ANNÉE



Plus d'informations  
sur notre site internet



### ÉQUIPEMENTS

- Salle de sport



### INFOS PRATIQUES

- Lac, balade, pique-nique à 3,5 km
- Centre-ville d'Albertville à 1 km
- Gare d'Albertville à 2 km
- Aéroport Chambéry - Savoie Mont-Blanc à 60 km

PARTENAIRE

LA BÉRANGÈRE  
CHAMROUSSE

# LA MONTAGNE TONIQUE ET PRÉSERVÉE



**Devant vous, un panorama à couper le souffle sur la vallée grenobloise, les massifs de la Chartreuse et du Vercors et un coucher de soleil incroyable.** Autour de vous, la nature préservée. Pour vous, une foule d'activités ludiques et sportives : rando, trail, via ferrata, accrobranche, structures gonflables... Pour des vacances toniques en famille, la résidence La Bérangère vous accueille au pied des pistes et à deux pas du centre de la station.

À PARTIR DE  
**455 €**  
LA SEMAINE

### Location

OUVERTURE  
DE JUILLET À AOÛTPlus d'informations  
sur notre site internet

### ÉQUIPEMENTS

- Espace jeux, salle de fitness, sauna, bibliothèque, bar



### INFOS PRATIQUES

- Gare SNCF à 30 km de Grenoble
- Grenoble à 35 km
- Service de boulangerie

PARTENAIRE

LE PIGNEROUX  
SAVINES-LE-LAC

# UN ÉCRIN POUR VOS VACANCES

À PARTIR DE  
**441 €**  
LA SEMAINEDemi-pension  
Pension complèteOUVERTURE  
DE MAI À SEPTEMBREPlus d'informations  
sur notre site internet

### ÉQUIPEMENTS

- Tennis, minigolf, ping-pong, pétanque, volley



### INFOS PRATIQUES

- 30 km de Gap, 18 km d'Embrun
- Commerces à 8 km
- Gare de Chorges à 13 km

**Ici c'est le lac qui donne le la. Baignade, kayak, kitesurf, croisière ou partie de pêche dans une crique secrète...**

à vous de choisir l'activité nautique qui vous convient sur le lac de Serre-Ponçon. Et si vos pas vous guident plutôt vers la randonnée, les sentiers du parc national des Écrins vous offrent d'inoubliables escapades. Installez votre camp de base dans notre village de gîtes, implanté sur un domaine de 6 hectares au cœur de cette montagne ensoleillée et de cette nature intacte.

PARTENAIRE



LE DOMAINE DES PUYS  
SAINT-SAUVES

# DANS LE SECRET DES VOLCANS



**Ici vous êtes au centre de la France... et de la terre!**

En baignade, en rando pédestre, en pique-nique ou en VTT, les enfants vont adorer visiter les volcans et pourront en découvrir les secrets au cours d'une passionnante visite de Vulcania. L'aventure débute dans notre vaste Domaine des Puys de 31 hectares, aux portes de Saint-Sauves, à 962 m d'altitude. Un beau village qui respire l'Auvergne, naturellement!

À PARTIR DE  
**497 €**  
LA SEMAINE

Demi-pension  
Pension complète

OUVERTURE  
D'AVRIL À OCTOBRE

Plus d'informations  
sur notre site internet

## ÉQUIPEMENTS

- Aire de jeu gonflable, mur d'escalade en salle, ping-pong, pétanque, volley, badminton et basket
- Salon TV



## INFOS PRATIQUES

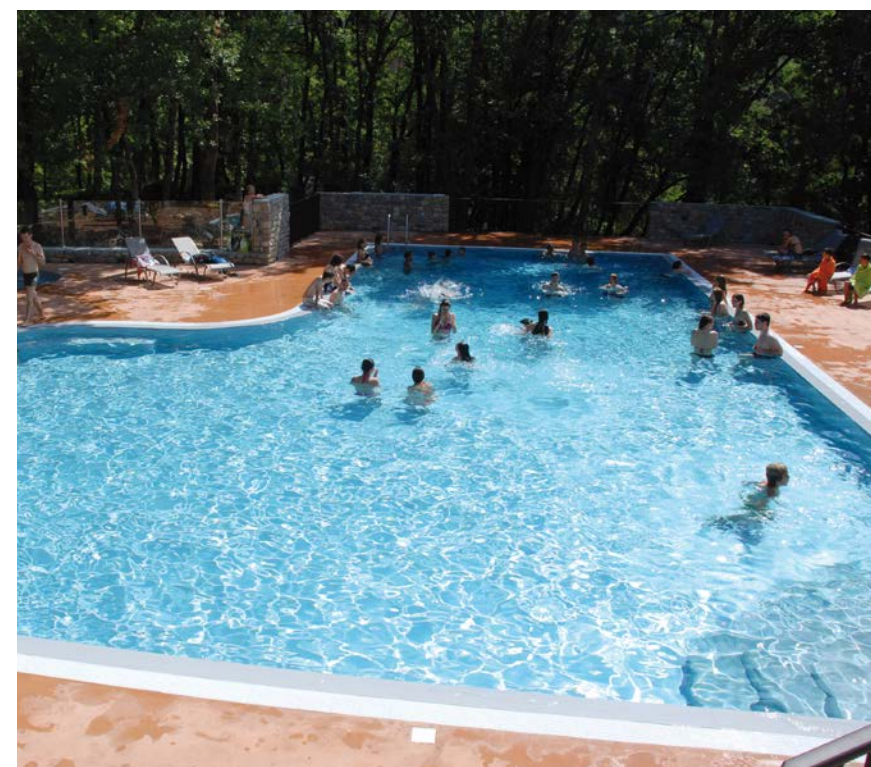
- 50 km de Clermont-Ferrand
- 9 km de La Bourboule
- Gare de Laqueuille à 3,5 km
- Aéroport de Clermont-Ferrand à 65 km

PARTENAIRE



LE DOMAINE DES BLACHAS  
SALAVAS

# LA RIVIÈRE QUI REMONTE LE COURS DU TEMPS



**Cette arche naturelle est unique au monde! Le Pont d'Arc est plus qu'une curiosité, c'est une icône qui marque le paysage depuis des dizaines de milliers d'années...**

Pour remonter le temps, descendez en canoë les gorges majestueuses de l'Ardèche ou enfoncez-vous dans la caverne du Pont d'Arc, réplique fascinante de la grotte Chauvet. Notre domaine de 15 hectares vous héberge en mobile home ou appartement à l'entrée des sites mythiques. La suite de l'histoire vous appartient.

À PARTIR DE  
**620 €**  
LA SEMAINE

Location

OUVERTURE  
DE MAI À SEPTEMBRE

Plus d'informations  
sur notre site internet

## ÉQUIPEMENTS

- Jeux et tournois
- Location de barbecue au gaz/Plancha
- Ping-pong, aire de jeux pour enfant, pétanque



## INFOS PRATIQUES

- L'Ardèche à 200 m
- Centre-ville et commerces à 3 et 5 km
- Gare SNCF de Montélimar à 60 km



# Les pieds dans l'eau

Le clapotis des vagues, le bruissement du vent dans les pins maritimes, le chant des cigales, la caresse du soleil...

À vous les vacances les pieds dans l'eau et la vue ouverte sur l'horizon, infini.



<b>SOMMAIRE</b>	<b>48</b>
<b>ZOOM SUR NOS PLAGES</b>	<b>50</b>
<b>ÎLE D'OLÉRON</b>	<b>52</b>
<b>12 LES BEUPINS</b>	<b>53</b>
Saint-Denis-d'Oléron	
<b>VENDÉE</b>	<b>54</b>
<b>13 LA GRANDE DUNE</b>	<b>55</b>
Saint-Hilaire-de-Riez	
<b>MORBIHAN</b>	<b>56</b>
<b>14 TY AN DIAOUL</b>	<b>57</b>
Sarzeau	
<b>CORSE</b>	<b>58</b>
<b>15 U LIBECCIU</b>	<b>59</b>
Calvi	
<b>CÔTE D'AZUR</b>	<b>60</b>
<b>16 LES RÉSIDENCES DU COLOMBIER</b>	<b>61</b>
Fréjus	
<b>LANGUEDOC</b>	<b>62</b>
<b>17 LES GIRELLES</b>	<b>63</b>
Saint-Pierre-la-Mer	
<b>LANGUEDOC</b>	<b>64</b>
<b>18 LES ROMARINS</b>	<b>65</b>
Saint-Pierre-la-Mer	
<b>19 LE DOMAINE DE FRANÇON</b>	<b>66</b>
Biarritz	
<b>20 LE JUNKA</b>	<b>67</b>
Vieux-Boucau	
<b>21 LA BAYETTE</b>	<b>68</b>
Le Pradet	
<b>22 LE NAVARRE</b>	<b>69</b>
Vias	
<b>23 LE CAP D'OPALE</b>	<b>70</b>
Ambleteuse	
<b>24 LES OYATS</b>	<b>71</b>
Carcan-Maubuisson	
<b>25 LES HAMEAUX DE MUCCHIATANA</b>	<b>71</b>
Venzolasca	

# Nos plus belles plages

## Atlantique

### LA PLAGE DES SOUX À L'ÎLE D'YEU

Tout le charme d'une petite crique aux allures de carte postale ! La plage des Soux vous offre son sable blanc et la protection du vent grâce aux hautes falaises qui l'entourent.

### LA PLAGE DE LA POINTE GATSEAU À SAINT TROJEAN

À l'orée d'une forêt de pins maritimes, cette plage de sable fin est l'une des plus belles de l'île d'Oléron, avec une vue imprenable sur une baie magnifique.

### LA PLAGE DU GOLF À SAINT-JEAN-DE-MONTS

Située dans l'un des plus beaux golfs de France, la plage sauvage et dunaire s'étend sur 8 km de sable, accessible par des petits chemins. À vous le panorama incroyable et la tranquillité !

## Méditerranée

### LA PLAGE DU DÉBARQUEMENT À SAINT-RAPHAËL

Avec ses 500 m de long, vous pourrez poser votre serviette sur le sable, l'herbe, les galets ou à l'ombre des pins selon vos préférences et bénéficier d'un panorama remarquable.

### LA PLAGE DES CABANES À SAINT-FLEURY

Cette plage de sable au caractère sauvage, vierge de toute construction, est idéale pour se détendre au cœur d'un environnement préservé.

### LA PLAGE DE NOTRE-DAME À PORQUEROLLES

Au détour d'une excursion sur l'île de Porquerolles, ne manquez sous aucun prétexte cette étendue de sable élue plus belle plage d'Europe : eau turquoise et tranquillité assurées.

# 6

### bonnes raisons de partir à la mer hors saison

- Profiter de la plage déserte le matin et tranquille le reste de la journée
- Jouer au Robinson, loin des foules estivales
- Trouver facilement une table dans les meilleurs restaurants
- Apprécier la lumière d'un coucher de soleil pour une séance photo réussie
- Construire des châteaux de sable grandeur nature
- Organiser sa séance de yoga, de méditation ou faire son jogging dans le plus grand calme

# L'île secrète

## ÉCHAPPÉE BELLE

### LA PLAGE DE LA BOIRIE ET SES CABANES COLORÉES

Ne manquez pas cette jolie plage de sable bordée des célèbres cabanes de bain, qui offre un très beau spot pour une séance photo. Elle est aussi idéale pour la baignade et les activités nautiques en toute sérénité car abritée des vents d'ouest. En plus, elle bénéficie d'une vue panoramique sur le pays rochelais. Un incontournable...

## ÉCOTOURISME

### LES MARAIS À LA PAGAIE

Adoptez un point de vue unique sur les marais en embarquant sur un canoë-kayak, pour une balade atypique. Optez pour un guide qui commentera le chenal et vous sensibilisera à la faune et la flore environnante. Un instant plein de sérénité.

## GOURMANDISE

### PORT DE PÊCHE ET MARCHÉ AUX POISSONS

Pour vivre tel un habitant de l'île, rendez-vous au port de la Cotinière (7<sup>e</sup> port de pêche français) et son marché aux poissons. Découvrez les différentes méthodes de pêche, achetez votre poisson du jour, dégustez une glace en profitant de la vue... Des visites guidées sont proposées pour faire le plein d'anecdotes.

Le saviez-vous ?  
L'île d'Oléron est surnommée l'île lumineuse car les nombreux tas de sel blanc des marais salants reflétaient le soleil pour créer un halo lumineux.

LES BEAUPINS  
SAINT-DENIS-D'OLÉRON

# UNE ÎLE, MILLE POSSIBILITÉS



## De nombreuses plages, une nature sauvage, des villages préservés et une gastronomie qui met en appétit...

Ne cherchez plus : inscrivez l'île d'Oléron sur la carte de vos prochaines vacances. Au nord de l'île, Saint-Denis-d'Oléron se démarque par son charme pittoresque et ses nombreuses activités. Notre village vacances vous héberge en camping, mobile home ou cottage hôtelier. À pied ou à vélo, vous accédez aux plages bordées de cabanes colorées, profitez de loisirs nautiques dynamiques ou déambulez sur les quais animés du port de plaisance. Montez jusqu'au sommet du phare de Chassiron et profitez d'une vue à 360° sur Fort Boyard, l'île de Ré ou La Rochelle.

À PARTIR DE  
**273 €**  
LA SEMAINE  
VOIR PRIX EN  
PAGE 83

Location  
Demi-pension  
Pension complète  
Camping

OUVERTURE  
D'AVRIL À FIN SEPTEMBRE

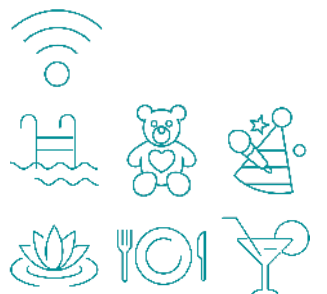


Plus d'informations  
sur notre site internet



## ÉQUIPEMENTS

- Terrains multisports, terrain de pétanque, aire de jeux



## INFOS PRATIQUES

- Plages à 1 km, navette des plages gratuite l'été
- Centre-ville et commerces à 800 m
- Gare SNCF de Rochefort à 60 km
- Aéroport de La Rochelle à 100 km

# Patrimoine au naturel

**PATRIMOINE**

## LA BOURRINE DU BOIS-JUQUAUD

Visitez la bourrine du Bois-Juquaud. À Saint-Hilaire-de-Riez, cette ancienne habitation traditionnelle offre un exemple préservé de l'architecture rurale locale. Dans cet écomusée, découvrez le mode de vie des maraîchins de début du XX<sup>e</sup> siècle au moyen d'activités ludiques et éducatives autour des savoir-faire d'autrefois. Retrouvez les danses, les musiques traditionnelles et les spécialités maraîchines.

**ÉCOTOURISME**

## MARAIS SALANTS

Gourmande et passionnante, la visite des marais salants permet de s'initier aux secrets de la récolte de sel à partir de l'eau de mer évaporée. Cette pratique traditionnelle se découvre au cœur d'un paysage unique fait de bassins peu profonds et de chemins étroits entre les monticules de sel. Ces marais sont à la fois un lieu de production et une attraction incontournable pour appréhender un savoir-faire typiquement vendéen.

**ÉCHAPPÉE BELLE**

## LA CORNICHE VENDÉENNE

Site naturel classé depuis 1926, la corniche vendéenne s'étend sur 10 km, entre Sion et Saint-Gilles-Croix-de-Vie. Ce superbe passage côtier offre des paysages magnifiques entre falaises sauvages, plages de sable fin et océan à perte de vue. Vous y croiserez le « Trou du Diable », grotte marine laissant jaillir un impressionnant geyser d'eau. À pied ou à vélo, vous en prendrez plein les yeux !

**Le saviez-vous ?**  
La dune est un patrimoine naturel très précieux: elle amortit les entrées d'eaux marines, elle retient le sable pour protéger l'arrière-pays et elle est un réservoir de biodiversité immense.

LA GRANDE DUNE  
SAINT-HILAIRE-DE-RIEZ

# VACANCES ENTRE DUNES ET FORÊTS



**Vous, la mer et le ciel. À la Grande Dune, la plage n'est pas qu'une promesse, c'est votre quotidien de vacances:** 10 km de sable fin et 3 km de côtes rocheuses entre dunes et criques, accessibles directement depuis notre village vacances, niché entre forêts et dunes. Sur ses plages, la dynamique station de Saint-Hilaire-de-Riez vous offre tous les plaisirs: baignade et farniente bien sûr, mais aussi cerf-volant, char à voile, stand up paddle dans les marais, randonnées à pied, à vélo ou à cheval... Vous n'avez qu'à choisir au gré de vos humeurs et vos envies !

À PARTIR DE  
**413 €**  
LA SEMAINE  
VOIR PRIX EN  
PAGE 83

**Location**  
OUVERTURE  
D'AVRIL À FIN SEPTEMBRE

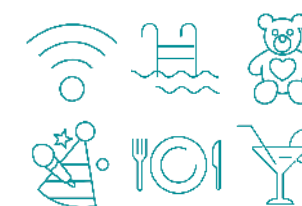


Plus d'informations sur notre site internet



**ÉQUIPEMENTS**

- Terrain de pétanque, baby-foot, ping-pong
- Aire de jeux pour enfants
- Bibliothèque et jeux de société à disposition



**INFOS PRATIQUES**

- Plages à 250 m
- Centre-ville et commerces à 5 km
- Gare TGV de Nantes à 70 km, puis TER jusqu'à Saint-Hilaire-de-Riez
- Aéroport de Nantes à 70 km
- Puy du Fou à 100 km

## Nature et culture bretonnes

### ÉCOTOURISME

#### PARC NATUREL RÉGIONAL DU GOLFE DU MORBIHAN

Préserver le cadre naturel de la baie est la priorité du Morbihan. Au gré de vos balades vous découvrirez une biodiversité riche, à commencer par une faune inattendue. Sur terre, des phoques trônent au sommet des rochers, des hermines, dont la queue est représentée sur le drapeau breton, occupent les forêts. Dans les airs, une trentaine d'espèces d'oiseaux se donneront en spectacle. Sous l'océan, des hippocampes se cachent dans les fonds d'algues sur le littoral tandis que non loin des côtes, des requins-pèlerins et dauphins cohabitent.

### ÉVÈNEMENT

#### FÊTE CELTIQUE DE RHUYS

Chaque année, durant la dernière semaine de juillet, la Fête Celtique de Rhuys est organisée par la ville de Sarzeau. Une initiation à la culture bretonne et celte, à travers des activités variées : projections de films, concerts, dégustations... C'est le dimanche que la célébration est à son comble, avec un défilé de cercles celtiques et des bagadous, en tenues traditionnelles dans les rues du bourg.

### EXPÉRIENCE

#### LES TRÉSORS DU MORBIHAN

Découvrez les charmes du Morbihan en jouant grâce à l'application « Trésors du Morbihan ». Une aventure gratuite qui vous fera découvrir le patrimoine, l'histoire et les légendes du Morbihan en toute autonomie. Lors de votre exploration, suivez les étapes, rythmées par des énigmes et jeux d'observation. Une fois les réponses trouvées, vous pourrez localiser la cache au trésor. Un large choix de parcours est disponible à Sarzeau et ses environs. Une expérience immersive qui promet de captiver aussi bien les jeunes que les adultes.

### Le saviez-vous ?

Lors de vos balades en Bretagne, vous noterez que de nombreuses maisons sont baptisées par un nom breton, commençant par « Ty ». « Ty » signifie « la maison », tandis que « An Diaoul » se traduit par « le Diable ». « Ty An Diaoul » est donc La Maison du Diable. Mais nous vous promettons que vous y passerez de belles vacances !

TY AN DIAOUL  
SARZEAU

## L'APPEL DU LARGE



**Le golfe du Morbihan, c'est l'une des plus belles baies du monde !** Cette véritable « petite mer » en breton, enchante les vacanciers avec ses flots calmes, sa vie au rythme des marées, ses lumières changeantes, ses activités nautiques variées et ses itinéraires cyclables. Au cœur de la presqu'île de Rhuys, entre océan et golfe, Sarzeau offre une ambiance authentique, entre randonnées, visites historiques et dégustations de fruits de mer ou de galettes. Notre village vous accueille confortablement au sein de ses 89 gîtes bretons et mobile homes. Le point de départ tout trouvé pour partir à la découverte de la croquignollette île aux Moines ou de la plus sauvage île d'Arz, après une mini-croisière.

À PARTIR DE  
**238 €**

LA SEMAINE  
VOIR PRIX EN  
PAGE 83

### Location

OUVERTURE  
D'AVRIL À FIN SEPTEMBRE

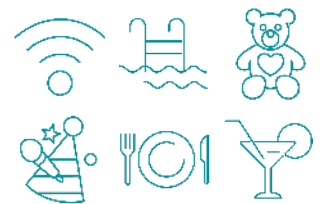


Plus d'informations  
sur notre site internet



### ÉQUIPEMENTS

- Terrains multisports, aires de jeux, ping-pong, pétanque



### INFOS PRATIQUES

- Plages à 1,5 km
- Centre-bourg à 1,5 km
- Gare SNCF de Vannes à 25 km
- Aéroport de Nantes-Atlantique à 115 km

## Les charmes de la Corse en arrière-saison

### ÉCOTOURISME

#### LE DÉSERT DES AGRIATES

Le désert des Agriates n'est pas couvert de sable mais d'arbres bien verts et touffus, typiques du maquis corse ! Seul désert d'Europe, il comprend une multitude de sentiers, dont certains longent la côte et permettant d'accéder à des magnifiques plages.

### ÉCHAPPÉE BELLE

#### LE COL DE VERGIO

Avec sa forêt et sa station de ski, le col de Vergio est quelque peu surprenant et vaut largement le détour. Ici, la lumière est magique et la nature règne en maître. De nombreux cochons sauvages sillonnent les chemins. Les arbres et le sol sont emplis de fruits d'automne, dont les fameuses châtaignes corses.

### GOURMANDISE

#### LES DOMAINES VITICOLES

Les sols corses et le climat ensoleillé sont propices à la viticulture. Il en résulte des vins de caractère, qu'il est agréable de déguster au cœur d'un domaine au cours d'une visite-dégustation. À l'image de l'Alzipratu qui produit des vins biologiques et en appellation d'origine protégée Corse Calvi au pied du Monte-Grossu et 8 km de la citadelle, à deux pas des plus beaux villages de la Balagne.

Le saviez-vous ?

La culture de la vigne s'est développée sur l'île de Beauté suite à l'arrivée des Phocéens au VI<sup>e</sup> siècle avant J.-C.

U LIBECCIU  
CALVI

## OÙ LA MONTAGNE REJOINT LA MER



**Devant vous, la mer. Derrière la montagne. Et au milieu, une magnifique citadelle médiévale fièrement dressée et toujours animée.** Laissez-vous séduire par Calvi, perle de la Balagne et sa baie aux eaux cristallines sur fond de sable blanc. Dans une ambiance conviviale, séjournez dans notre camping situé à 5 minutes de la plage. Le point de départ idéal pour vos baignades, vos activités nautiques et d'inoubliables excursions : petit train côtier qui longe les plages, piscines naturelles de la vallée du Fango, villages perchés de la Balagne et des randonnées dans une nature grandiose, du côté du cirque de Bonifatu.

À PARTIR DE  
**378 €**  
LA SEMAINE  
VOIR PRIX EN  
PAGE 85

### Location

OUVERTURE  
D'AVRIL À FIN OCTOBRE



Plus d'informations  
sur notre site internet



### ÉQUIPEMENTS

- Ping-pong, pétanque, volley, basketball, aire de jeux



### INFOS PRATIQUES

- Plages à 500 m
- Centre-ville et port de Calvi à 1 km
- Aéroport de Sainte-Catherine Calvi à 6 km

## Découvertes provençales

### ÉCHAPPÉE BELLE

#### MASSIF DE L'ESTÉREL

Par une belle journée ensoleillée, mettez le cap sur le massif de l'Estérel, bijou de la Côte d'Azur. Vous ne resterez pas insensible face à cette explosion de couleurs : falaises de roche volcanique rouge, bleu profond de la Méditerranée, forêts verdoyantes... Pensez à votre maillot de bain pour faire une pause dans une crique, loin de la foule.

### PATRIMOINE

#### RANDONNÉE URBAINE

Fréjus est la ville du sud de la France qui compte le plus grand nombre de vestiges romains. On y trouve un aqueduc, des enceintes romaines, des terrassements, des restes d'un ensemble thermal et un port. La ville présente aussi un riche décor médiéval. N'hésitez pas à partir en exploration dans ce centre-ville riche d'histoire.

### GOURMANDISE

#### SAVEURS PROVENÇALES

Il y en a pour tous les goûts. Profitez de votre escapade provençale pour tester les saveurs de la région. En entrée, laissez-vous tenter par une anchoïade et une caillette à tartiner sur une fougasse. Continuez avec une soupe au pistou ou un artichaut à la barigoule. Finissez par une note sucrée avec des panisses ou des chichi-frégi !

Le saviez-vous ?

### Fréjus

Le nom de la commune tire ses origines du nom de la colonie romaine « Forum Julii », pouvant se traduire par « Place publique de Jules ».

LES RÉSIDENCES DU COLOMBIER  
FRÉJUS

# CAP SUR LA GRANDE BLEUE



**Ville phare de la Côte d'Azur, Fréjus s'impose comme une destination incontournable avec ses somptueuses plages, son climat méditerranéen et ses paysages pittoresques.** Les 2 000 ans d'histoire de la ville ont laissé un patrimoine remarquable, à commencer par des vestiges romains tels que l'amphithéâtre et l'aqueduc. On déambule dans la vieille ville, on flâne sur les marchés provençaux, on s'attarde en terrasse, on se prélassse sur une plage de rêve ou on grimpe vers le massif de l'Estérel avec un bonheur égal. À l'ombre d'une pinède, les Résidences du Colombier, vous reçoivent dans une ambiance familiale et chaleureuse, dans 84 petites maisons de plain-pied au style provençal.

À PARTIR DE  
**392 €**  
LA SEMAINE  
VOIR PRIX EN  
PAGE 84

Location  
Demi-pension  
Pension complète  
B & B

OUVERTURE  
D'AVRIL À OCTOBRE



Plus d'informations  
sur notre site internet



### ÉQUIPEMENTS

- Aire de jeux, pétanque, volley, ping-pong



### INFOS PRATIQUES

- Plages à 4 km
- Centre-ville de Fréjus à 3 km
- Gare SNCF de Saint-Raphaël à 6 km (puis navette sur demande)
- Aéroport de Nice à 60 km

# L'Aude au fil des métiers d'art

**DÉCOUVERTE**

**SAVOIR-FAIRE ANCESTRAUX**

L'Aude est une formidable terre d'accueil pour les métiers d'art et les savoir-faire ancestraux. Poussez la porte des ateliers de poterie, forgerie, verrerie... et partez à la rencontre d'artisans passionnés qui ne demandent qu'à partager leur amour des gestes aussi précis que créatifs.

Chacun et chacune vous ouvrira les portes de son atelier et de sa boutique, regorgeant d'objets, de meubles et de souvenirs uniques, faits mains et locaux ! Au cœur de la cité de Carcassonne, la maison des métiers d'art présente le travail d'une vingtaine d'artisans. Vous pouvez aussi suivre la piste des Artisans d'art en pays Cathare avec 31 créatrices et créateurs à découvrir. Pour trouver la perle rare ou simplement échanger sur ces métiers parfois oubliés, embarquez pour un voyage dans le temps où l'art sera le maître mot.

**les métiers d'arts représentés**

- LA POTERIE
- LA FORGE
- L'ÉBÉNISTERIE
- LE SALON DE COUTURE
- LA VERRERIE

Le saviez-vous ?

**4 000**

artisans d'art sont implantés en Occitanie. Ils exercent un des métiers reconnus par le gouvernement dans un arrêté du 24 décembre 2015.

LES GIRELLES  
SAINT-PIERRE-LA-MER

# LES PIEDS DANS LE SABLE



**Des vacances les pieds dans l'eau ! Dans notre résidence des Girelles, de votre appartement à la plage, il n'y a qu'un pas.** De quoi profiter pleinement des atouts de cette station dynamique à l'esprit village et véritable eldorado des activités nautiques. Châteaux de sable, baignade, farniente, initiation au kitesurf ou au foil, VTT, rando dans l'arrière-pays, découverte des vignobles et rencontres avec les vignerons, Narbonne et son patrimoine... Pourquoi choisir ? Ici, toutes vos vacances sont possibles !

À PARTIR DE  
**371 €**  
LA SEMAINE  
VOIR PRIX EN  
PAGE 85

**Location Demi-pension**

OUVERTURE  
DE JUIN À OCTOBRE



Plus d'informations sur notre site internet



**ÉQUIPEMENTS**

- Terrains de pétanque, aires de jeux, ping-pong



**INFOS PRATIQUES**

- Plages à 100 m
- Port de plaisance et commerces à 100 m
- Gare SNCF de Narbonne à 20 km (puis navette bus)
- Aéroport de Montpellier à 97 km



## Sur la route des Cathares

### PATRIMOINE

#### CHÂTEAU DE LASTOURS

Façonné par les âges, le château a évolué au fil du temps pour devenir aujourd'hui un lieu de vie typiquement languedocien. Venez visiter ce site bercé d'histoire, avant de vous reposer à l'ombre des pins en dégustant les cuvées du domaine viticole.

### ÉCHAPPÉE BELLE

#### CITÉ MÉDIÉVALE DE LAGRASSE

Classée parmi « Les plus beaux villages de France », la cité médiévale de Lagrasse se visite à travers un dédale de ruelles, merveilles architecturales, ateliers d'artisans, sa célèbre librairie et son café littéraire. Et au milieu, coule paisiblement l'Orbieu rivière qui offre une baignade rafraîchissante au pied de la majestueuse abbaye de Lagrasse.

### HISTOIRE

#### ABBAYE DE FONTROIDE

Vieille de plus de 900 ans, l'abbaye a traversé les époques et les événements historiques pour vous offrir aujourd'hui un spectacle exceptionnel. Les jardins de l'abbaye sont remarquables. Entre la roseraie et les jardins en terrasse, c'est une véritable invitation à la flânerie.

Le saviez-vous ?  
« catharisme »  
Ce mot vient du grec ancien  
« katharós » qui signifie  
« pur ».

LES ROMARINS  
SAINT-PIERRE-LA-MER

## UN VILLAGE À LA MER



**À Saint-Pierre-la-Mer, vos vacances s'annoncent riches en émotions.** Cette charmante station balnéaire combine les atouts d'un esprit village avec son marché, ses halles, ses terrasses et son immense plage de sable fin. Tout autour, le meilleur de la région s'offre à vous : initiation au kitesurf ou au foil, promenade en VTT au parfum de thym et de romarin vers le massif de la Clape, découverte des vignobles et rencontres avec les vignerons, Narbonne et son patrimoine... ou farniente. Installé aux Romarins, à seulement 7 minutes de la plage, avec vue sur la grande bleue, c'est vous qui choisissez !

À PARTIR DE  
**336 €**  
LA SEMAINE  
VOIR PRIX EN  
PAGE 84

Location  
B & B

OUVERTURE  
D'AVRIL À OCTOBRE



Plus d'informations  
sur notre site internet



### ÉQUIPEMENTS

- Terrains de pétanque, aires de jeux, ping-pong



### INFOS PRATIQUES

- Plages à 700 m
- Port de plaisance et commerces 1,9 km
- Gare SNCF de Narbonne à 20 km (puis navette bus)
- Aéroport de Montpellier à 97 km



LE DOMAINE DE FRANÇON  
BIARRITZ

# TOUT POUR VOUS PLAIRE



**Que vous soyez surf, rugby, romantique, gourmand, bien-être, fête...** Biarritz est l'une des stations les plus prisées du moment. Profitez de cette ville à l'architecture remarquable et aux plages magnifiques en logeant dans notre domaine au style anglo-normand. Partez à la découverte de l'identité attachante du Pays basque, de ses villes animées, de ses fêtes, des villages qui bordent l'océan ou qui s'éloignent dans les terres de l'arrière-pays.

À PARTIR DE  
**560 €**  
LA SEMAINE

**Pension complète  
Demi-pension**

OUVERTURE  
D'AVRIL À FIN OCTOBRE

Plus d'informations  
sur notre site internet

## ÉQUIPEMENTS

- Terrains multisports, terrains de pétanque, tennis de table.



## INFOS PRATIQUES

- Gare de Biarritz à 1,5 km
- Biarritz 3 km
- Plage à 1,5 km



LE JUNKA  
VIEUX-BOUCAU

# ENTRE PLAGES, DUNES ET FORÊTS



**D'un côté l'océan tonique, de l'autre le paisible lac marin... Au milieu, le village vacances.** Le Junka pour des vacances détente entre dunes, forêts et plages de sable fin. Laissez votre voiture et partez à pied ou à vélo à la découverte du Vieux-Boucau, station balnéaire et familiale des Landes. Toutes vos envies de vacances sont à portée de main : baignade, paddle, surf, vélo, pêche, running, balade au marché, animation en soirée ou... farniente !

À PARTIR DE  
**445 €**  
LA SEMAINE

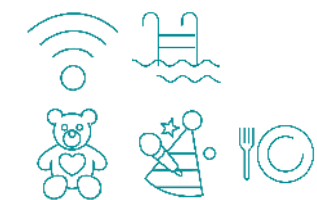
**Location**

OUVERTURE  
D'AVRIL À OCTOBRE

Plus d'informations  
sur notre site internet

## ÉQUIPEMENTS

- Terrains multisports, terrains de pétanque, tennis de table, espace jeu et lecture



## INFOS PRATIQUES

- Océan à 800 m
- Lac marin à 50 m
- Gare SNCF de Dax à 40 km
- Bayonne à 50 km



LA BAYETTE  
LE PRADET

# PROVENCE, TERRE DE VACANCES



**La pinède, le chant des cigales, l'aïoli, la pétanque : Provence rime avec vacances...** Aux portes de la presqu'île de Giens, entre Toulon et Hyères, Le Pradet est à proximité immédiate de tous les trésors du Grand Sud : criques sauvages et plages de sable fin, villages perchés au parfum de lavande, marchés provençaux, croisière pour les îles d'Or... Le village « La Bayette » est niché au cœur d'un parc naturel de 16 ha sur une colline de pins maritimes et de chênes-lièges typiques du Var. Parcourez criques et plages, visitez la région, profitez des animations proposées par nos équipes et détendez-vous dans la piscine au look tropical de 800 m<sup>2</sup>.

À PARTIR DE  
**494 €**  
LA SEMAINE

**Location**  
OUVERTURE  
D'AVRIL À NOVEMBRE

Plus d'informations  
sur notre site internet

## ÉQUIPEMENTS

- Boudrome, tennis, ping-pong, aire de jeux pour enfants, bibliothèque, bar



## INFOS PRATIQUES

- Mer à 3,5 km
- Gare SNCF à 10 km de Toulon
- Toulon à 10 km
- Hyères à 11 km



LE NAVARRE  
VIAS

# LA LISTE DE VOS ENVIES



**Le bonheur de la plage est à deux pas de votre mobile home et les plaisirs de l'arrière-pays sont à peine plus loin.** Choisissez l'ambiance de vos vacances et cochez sur la liste de vos envies : châteaux de sable, baignades, balades, marchés et vignobles... En vélo, à pied ou en bateau, poussez jusqu'au canal du Midi pour une balade reposante ou partez à la découverte des villes anciennes de Béziers et Sète.

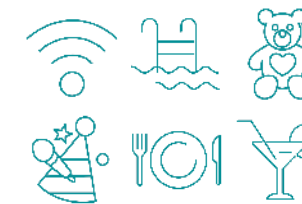
À PARTIR DE  
**190 €**  
LA SEMAINE

**Location**  
OUVERTURE  
D'AVRIL À MI-SEPTEMBRE

Plus d'informations  
sur notre site internet

## ÉQUIPEMENTS

- Tennis de table, bibliothèque, terrains multisports, terrains de tennis et de volley-ball



## INFOS PRATIQUES

- Plages à 800 m
- Centre-ville et commerces à 500 m
- Gare SNCF de Béziers à 20 km
- Aéroport de Béziers Cap d'Agde à 8 km



LE CAP D'OPALE  
AMBLETEUSE

# MER ET LUMIÈRES DU NORD



**D'immenses plages de sable fin, une identité maritime bien ancrée, des stations balnéaires chics et populaires entre villas somptueuses et cabines de plage,** des villes animées et une nature préservée grâce au parc naturel régional des Caps et Marais d'Opale... La côte d'Opale réserve de belles expériences aux vacanciers. Séjournez au Village Vacances Le Cap d'Opale et bénéficiez de sa situation exceptionnelle, proche de la mer et au cœur du parc naturel du Cap Gris-Nez et Blanc-Nez.

À PARTIR DE  
**460 €**  
LA SEMAINE

**Pension complète  
Demi-pension**

OUVERTURE  
DE MARS À NOVEMBRE

Plus d'informations  
sur notre site internet

### ÉQUIPEMENTS

- Tennis de table, bibliothèque, terrains multisports, terrains de tennis et de volley-ball



### INFOS PRATIQUES

- Commerces à 1 km
- Mer à 2 km
- Gare SNCF de Boulogne-sur-mer à 22 km
- Cap Gris-Nez à 8 km
- Cap Blanc-Nez à 18 km



LES OYATS  
CARCANS-MAUBUISSON

# EN PLEINE NATURE

**Entre lac et océan, au cœur d'une nature luxuriante. Voilà planté votre décor de vacances.** Le village vacances des Oyats est idéalement situé aux abords du lac d'Hourtin, plus grand lac d'eau douce naturel de France. Vous choisissez d'explorer cet environnement d'exception à pied ou à vélo, sur les nombreuses pistes cyclables de la région. L'esprit nature se retrouve jusque dans votre hébergement, dans d'authentiques chalets en bois. Le point de départ idéal pour découvrir le Sud-Ouest, le Médoc et sa route des vins ou encore le bassin d'Arcachon et ses fameuses huîtres.



LES HAMEAUX DE MUCCHIATANA  
VENZOLASCA

# VIVEZ LA CORSE SANS CLICHÉS

**L'âme de la Corse se loge dans cette fière citadelle de Venzolasca, l'un des villages traditionnels accrochés à la colline.** En contrebas, les villas des Hameaux de Mucchiatana vous accueillent. La plage est à deux pas et la nature vous tend les bras avec une vaste et odorante forêt d'eucalyptus. De là, rayonnez sur tout le nord de l'île, de Bastia au Cap Corse, à la découverte d'une Corse authentique et généreuse.



À PARTIR DE  
**476 €**  
LA SEMAINE

**Location**

OUVERTURE  
DE MAI À SEPTEMBRE

Plus d'informations  
sur notre site internet

### ÉQUIPEMENTS

- Aire de jeux pour enfants

### INFOS PRATIQUES

- Gare TGV de Bordeaux à 80 km
- Carcans à 12 km

À PARTIR DE  
**420 €**  
LA SEMAINE

**Location**

OUVERTURE  
D'AVRIL À OCTOBRE

Plus d'informations  
sur notre site internet

### ÉQUIPEMENTS

- Boulodrome, tennis, Minigolf, activités nautiques

### INFOS PRATIQUES

- Plages à 300 m
- Centre-ville de Venzolasca à 10 km
- Gare maritime de Bastia à 30 km
- Aéroport de Bastia à 15 km

# Résultats du concours photo 2023

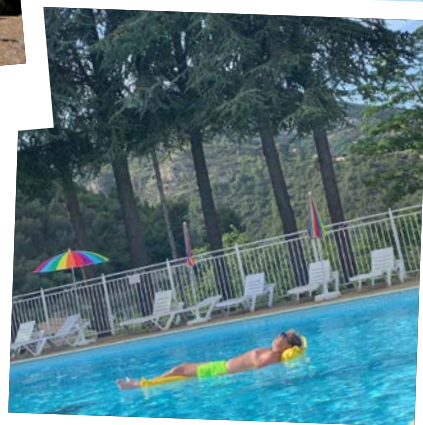
1



**Le meilleur de notre concours photo 2023 !**  
 Découvrez les plus beaux clichés de nos vacanciers qui ont participé à notre jeu concours de l'été dernier...  
 ... et pour cette année, révélez l'artiste qui sommeille en vous et peut-être que votre photo sera la couverture de notre prochaine brochure été ! Envoyez-nous vos clichés les plus fous, que ce soit en famille, entre amis ou en solo.



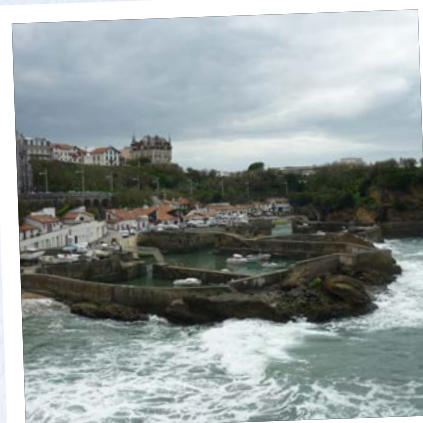
Jerome Sagnol - U Libecciu



Cynthia Poletto - Domaine de l'Oliviaie



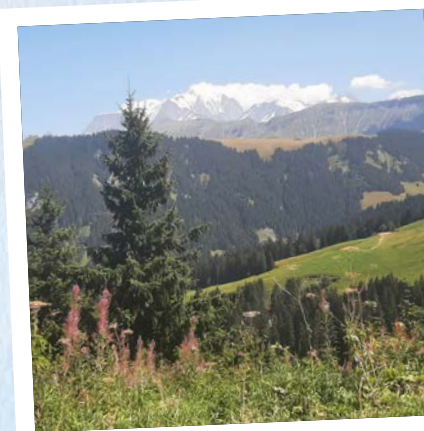
Gloria Meres - Les Ramondios



Christine Jung - Le Junka



Corinne Mathewson - Le Domaine de Pelvezzy



Brigitte Leva - Les Essertets



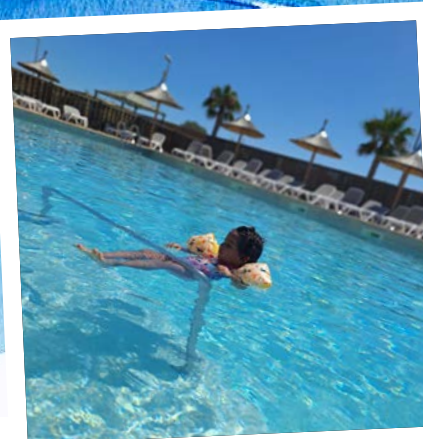
Joachim Maseda - Le Castel Luberon



Annie Menetrot - Les Beaupins



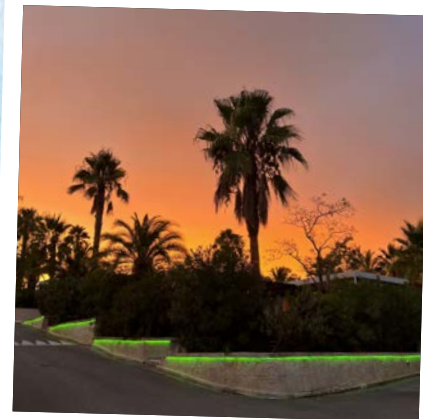
Julie Dedrie - Domaine de l'Oliviaie



Marie-Charlotte Neree - Les Girelles



Nadia Aboulghazi - Domaine de l'Oliviaie



Danièle Laheye - Les Résidences du Colombier



Sandra Seno - La Grande Dune



Stephanie Nadeau - U Libecciu



Alexandre Laurent - Ty An Diaoul

# À toi de jouer !

## Mots mêlés

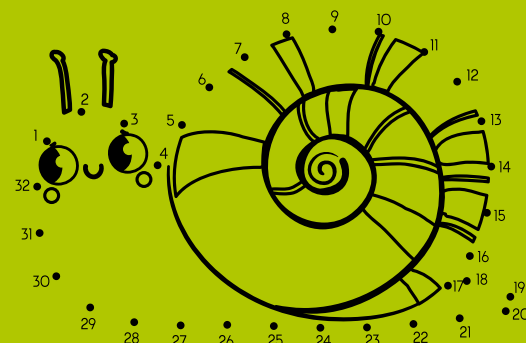
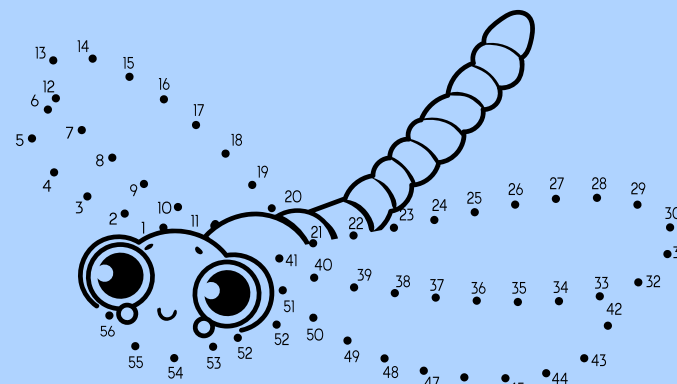
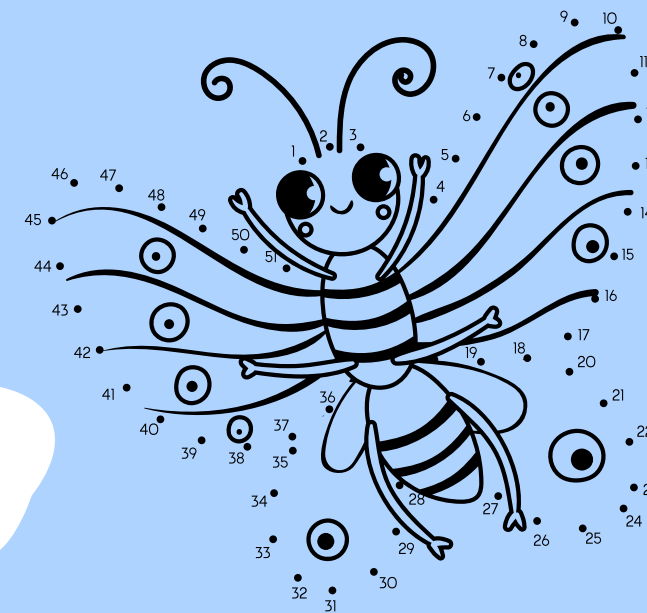
Des mots se sont cachés dans la grille, à toi de les trouver !

D	É	C	O	U	V	E	R	T	E	I	T	V	S
Z	B	V	S	M	O	N	T	A	G	N	E	Y	A
R	A	Y	N	R	W	C	K	G	L	A	C	E	Z
T	B	V	T	J	S	P	H	G	P	Y	N	L	K
P	N	H	E	Y	P	O	A	T	R	É	S	O	R
I	I	O	J	N	J	S	L	R	K	K	C	T	V
M	G	S	D	X	T	S	E	E	A	T	P	S	A
I	O	F	C	A	Q	U	O	V	I	S	J	V	C
F	D	N	E	I	B	G	R	U	Q	L	O	D	A
H	L	R	T	P	N	E	J	E	V	A	R	L	N
D	M	O	T	A	L	E	I	T	G	E	R	A	C
Q	G	L	C	O	G	A	W	L	N	A	N	S	E
A	I	U	C	O	N	N	G	X	L	K	H	I	S
N	E	I	G	E	N	G	E	E	N	E	F	V	R

abeille - découverte - glace - montagne - parasol - plage  
souvenir - trésor - aventure - flocon - montagne - neige  
piscine - soleil - tong - vacances

## Point à point

Relie les points pour trouver quel invité s'est caché parmi nous !



# Sudoku

C'est l'heure du casse-tête,  
sauras-tu résoudre ces grilles

Niveau moyen \*\*

5		4	6			7		
	8			1			5	4
	1		5		4	8		
7			2	5				8
9		3			8	2		
		5			6	1		3
1	7		3	6			8	9
					7	5		
	5	8	4		1		2	

Niveau fort \*\*\*

	5				7			
8	2		6				3	5
							8	
	8	7	2	5				
	4	2		6		3		8
9			3		8		5	
				8				
	6	8					9	3
2					3			

# Les 10 différences

Joue au détective et trouve les différences  
entre ces deux dessins





## Êtes-vous fidèle ?

Découvrez notre nouveau programme de fidélité et cumulez des points grâce à vos vacances, pour bénéficier de nos avantages !

**5%** Dès 2000 points devenez membre ULVF de remise toute l'année, cumulable avec les offres en cours

Des chèques de fidélité à dépenser pour vos prochains séjours

### COMMENT JE CUMULE MES POINTS ?

10 € = 10 points. Pour 10 € dépensés, je cumule 10 points.

Par exemple, si mon séjour coûte 1 350 €, je cumule 1 350 points.

Attention, si vous ne consommez pas de séjours pendant 3 ans vous perdez votre statut et tous vos avantages seront annulés.

### LES CHÈQUES FIDÉLITÉ\*

Plus vous cumulez, plus vous y gagnez :

- 2 000 points = **100€ offert** en chèque fidélité\*
- 2 500 points = **150€ offert** en chèque fidélité\*
- 3 000 points = **250€ offert** en chèque fidélité\*

\* Chèque fidélité valable 12 mois à compter de sa date d'émission, sur toutes les destinations Vacances ULVF (hors villages partenaires). Selon disponibilité. Aucune valeur faciale, ne peut être revendu ou cédé. Le chèque original sera demandé lors de la réservation en déduction du montant de votre séjour. Plus de détails sur notre site internet.

# Aides au départ

## LES CHÈQUES-VACANCES ANCV

Vacances ULVF est agréé par l'Agence Nationale pour les chèques-vacances, l'ANCV. Vous pouvez utiliser vos chèques-vacances pour régler tout ou partie de vos frais de séjour dans nos villages. Les chèques-vacances doivent être libellés à l'ordre de Vacances ULVF et adressés par courrier recommandé à : Vacances ULVF - 2 rue Jules Michelet, BP 104, 42502 Le Chambon-Feugerolles.

## VACAF ET AIDES AVS

Vacances ULVF est partenaire VACAF. Si vous bénéficiez des aides AVF, indiquez-le-nous au moment de votre réservation afin que nous puissions en tenir compte dans le calcul de votre dossier. L'aide est déduite sans avance de votre part.

## BONS VACANCES CAF

Si vous disposez de bons vacances CAF, ils seront déduits du montant de votre séjour conformément au règlement en vigueur de votre Caisse d'allocations familiales.

## LES AUTRES AIDES

Pour savoir si vous êtes éligible à certaines aides, rapprochez-vous de votre comité social et économique (ex-comité d'entreprise), de votre mutuelle ou de votre caisse de retraite. Vous pourrez peut-être bénéficier de réductions liées à des accords de partenariat avec Vacances ULVF.

## PROGRAMME « SENIORS EN VACANCES »

Il n'y a pas d'âge pour partir en vacances...

Le programme « Seniors en Vacances » de l'ANCV permet aux seniors de bénéficier d'un séjour de vacances à tarif préférentiel, avec pour vocation de créer du lien social, rompre la solitude et offrir du bien-être.

Nous vous proposons jusqu'à 10 villages vacances agréés pour des séjours en pension complète alliant excursions, activités variées et soirées animées.



Deux durées de séjours sont proposées :

- 8 jours / 7 nuits : **461 €** en pension complète ; aide ANCV à hauteur de 202 €
- 5 jours / 4 nuits : **385 €** en pension complète ; aide l'ANCV à hauteur de 168 €

Pour être éligible à ce programme vous devez :

- Être âgé de 60 ans et plus, retraité et/ou sans activité professionnelle.
- Résider en France.

Pour les personnes en situation de handicap et non imposable, vous pouvez en bénéficier dès 55 ans.



Enfants de moins de 3 ans gratuits sans prestation. Chèques ANCV et bons CAF acceptés. Agréé VACAF.  
Plus de détails concernant votre hébergement sur notre site internet : [www.vacances-ulvf.com](http://www.vacances-ulvf.com).  
Tarifs courts séjours et pension complète, sur notre site internet : [www.vacances-ulvf.com](http://www.vacances-ulvf.com).

## HAUTES-PYRÉNÉES SAINT-LARY-SOULAN

### LES RAMONDIES

Voir descriptif p. 37

Printemps/été/automne 2024 - Tarif semaine 8 j./7 n.

Hébergement en appartement de 2 à 6 personnes

#### Demi-pension

Période	05/04 au 13/04	13/04 au 04/05	04/05 au 06/07	06/07 au 13/07	13/07 au 27/07	27/07 au 10/08	10/08 au 24/08	24/08 au 31/08	31/08 au 28/09
Adultes 14 ans et +	392 €	413 €	420 €	525 €	602 €	644 €	602 €	525 €	455 €
Enfants 7 à 13 ans	294 €	308 €	315 €	392 €	455 €	483 €	455 €	392 €	343 €
Enfants 3 à 6 ans	196 €	207 €	210 €	263 €	301 €	322 €	301 €	263 €	231 €

#### Location

Période	05/04 au 13/04	13/04 au 04/05	04/05 au 06/07	06/07 au 13/07	13/07 au 27/07	27/07 au 10/08	10/08 au 24/08	24/08 au 31/08	31/08 au 28/09
Appt. 3/4 pers.	357 €	378 €	385 €	518 €	672 €	721 €	672 €	518 €	385 €
Appt. 5 pers.	371 €	406 €	413 €	574 €	861 €	945 €	861 €	574 €	413 €
Appt. 6 pers.	406 €	427 €	441 €	623 €	896 €	1029 €	896 €	623 €	441 €
Appt. 7/9 pers.	441 €	476 €	490 €	700 €	1008 €	1127 €	1008 €	700 €	490 €

## HAUTE-SAVOIE PRAZ-SUR-ARLY

### LES ESSERTETS

Voir descriptif p. 35

Printemps/été/automne 2024 - Tarif semaine 8 j./7 n.

Hébergement en chambre de 2 à 4 personnes ou en appartement

#### Demi-pension

Période	01/06 au 29/06	29/06 au 06/07	06/07 au 13/07	13/07 au 27/07	27/07 au 10/08	10/08 au 24/08	24/08 au 31/08	31/08 au 28/09
Adultes 14 ans et +	371 €	399 €	497 €	553 €	588 €	553 €	497 €	371 €
Enfants 7 à 13 ans	280 €	301 €	371 €	413 €	441 €	413 €	371 €	280 €
Enfants 3 à 6 ans	185 €	196 €	245 €	273 €	294 €	273 €	245 €	182 €

#### Location

Période	05/04 au 12/05	12/05 au 29/06	29/06 au 6/07	06/07 au 13/07	13/07 au 27/07	27/07 au 10/08	10/08 au 24/08	24/08 au 31/08	31/08 au 28/09	28/09 au 21/12
Appt. 5 pers.	539 €	455 €	553 €	938 €	1183 €	1218 €	1183 €	938 €	553 €	539 €

## PROVENCE APT

### LE CASTEL LUBERON

Voir descriptif p. 41

Printemps/été/automne 2024 - Tarif semaine 8 j./7 n.

Hébergement en chambre de 2 à 4 personnes

#### Demi-pension

Période	29/03 au 13/04	13/04 au 04/05	04/05 au 06/07	06/07 au 13/07	13/07 au 27/07	27/07 au 10/08	10/08 au 24/08	24/08 au 31/08	31/08 au 28/09	28/09 au 28/10
Adultes 14 ans et +	413 €	427 €	525 €	574 €	651 €	693 €	651 €	581 €	525 €	427 €
Enfants 7 à 13 ans	315 €	322 €	399 €	434 €	490 €	524 €	493 €	431 €	399 €	322 €
Enfants 3 à 6 ans	203 €	210 €	259 €	287 €	322 €	336 €	323 €	285 €	259 €	210 €

## ALPES-MARITIMES GILLETTE

### LE DOMAINE DE L'OLIVAIE

Voir descriptif p. 31

Printemps/été/automne 2024 - Tarif semaine 8 j./7 n.

Hébergement en chambre de 2 à 6 personnes

#### Demi-pension

Période	06/04 au 13/04	13/04 au 04/05	04/05 au 06/07	06/07 au 13/07	13/07 au 27/07	27/07 au 10/08	10/08 au 24/08	24/08 au 31/08	31/08 au 28/09	28/09 au 05/10
Adultes 14 ans et +	385 €	420 €	434 €	532 €	630 €	658 €	630 €	532 €	434 €	420 €
Enfants 7 à 13 ans	287 €	315 €	329 €	399 €	476 €	497 €	476 €	399 €	329 €	315 €
Enfants 3 à 6 ans	196 €	210 €	217 €	266 €	315 €	329 €	315 €	266 €	217 €	210 €

#### Location

Période	06/04 au 13/04	13/04 au 04/05	04/05 au 06/07	06/07 au 13/07	13/07 au 27/07	27/07 au 10/08	10/08 au 24/08	24/08 au 31/08	31/08 au 28/09	28/09 au 5/10	14/02 au 04/03
Appt. 4 pers.	343 €	357 €	399 €	931 €	1183 €	1344 €	1183 €	931 €	399 €	336 €	441 €
Appt. 6 pers.	350 €	434 €	462 €	1099 €	1351 €	1491 €	1351 €	1176 €	455 €	350 €	497 €

## PÉRIGORD SAINT-GENIÈS

## LE DOMAINE DE PELVEZY

Printemps/été/automne 2024 - Tarif semaine 8 j./7 n.

Voir descriptif p. 33

## Location

Période	05/04 au 13/04	13/04 au 04/05	04/05 au 06/07	06/07 au 13/07	13/07 au 27/07	27/07 au 10/08	10/08 au 24/08	24/08 au 31/08	31/08 au 28/09	28/09 au 02/11
Chalet 4 pers.	399 €	455 €	469 €	1127 €	1176 €	1288 €	1176 €	1127 €	469 €	399 €
Chalet 6 pers.	462 €	518 €	532 €	1274 €	1323 €	1442 €	1323 €	1274 €	532 €	455 €

## ALSACE LA PETITE-PIERRE

## LA PETITE PIERRE

Printemps/été/automne 2024 - Tarif semaine 8 j./7 n.

Voir descriptif p. 39

Hébergement en chambre de 2 à 4 personnes

## Demi-pension

Période	05/04 au 13/04	13/04 au 04/05	04/05 au 29/06	29/06 au 06/07	06/07 au 13/07	13/07 au 27/07	27/07 au 10/08	10/08 au 24/08	24/08 au 31/08	31/08 au 28/09	28/09 au 26/10
Adultes 14 ans et +	357 €	385 €	399 €	427 €	490 €	539 €	595 €	539 €	490 €	427 €	399 €
Enfants 7 à 13 ans	266 €	287 €	301 €	322 €	371 €	406 €	448 €	406 €	371 €	322 €	301 €
Enfants 3 à 6 ans	182 €	196 €	203 €	217 €	245 €	273 €	301 €	273 €	245 €	217 €	203 €

## Location

Période	05/04 au 13/04	13/04 au 04/05	04/05 au 29/06	29/06 au 06/07	06/07 au 13/07	13/07 au 27/07	27/07 au 10/08	10/08 au 24/08	24/08 au 31/08	31/08 au 28/09	28/09 au 26/10
Gîte 4 pers.	329 €	350 €	364 €	406 €	595 €	637 €	693 €	637 €	595 €	406 €	364 €
Gîte 6/8 pers.	357 €	371 €	378 €	441 €	595 €	658 €	728 €	658 €	595 €	441 €	378 €

## GOLFE DU MORBIHAN SARZEAU

## TY AN DIAOUL

Printemps/été/automne 2024 - Tarif semaine 8 j./7 n.

Voir descriptif p. 57

## Location

	05/04 au 13/04	13/04 au 04/05	04/05 au 06/07	06/07 au 13/07	13/07 au 27/07	27/07 au 10/08	10/08 au 24/08	24/08 au 31/08	31/08 au 28/09	28/09 au 6/10
Mobile home 3/4 pers. lit 120 cm	238 €	259 €	280 €	700 €	812 €	1029 €	896 €	770 €	280 €	259 €
Mobile home 4 pers.	266 €	301 €	336 €	966 €	1120 €	1288 €	1120 €	966 €	336 €	301 €
Mobile home 6 pers.	343 €	385 €	420 €	1120 €	1246 €	1393 €	1246 €	1120 €	420 €	385 €
Mobile home 6/8 pers.	392 €	441 €	476 €	1162 €	1295 €	1463 €	1295 €	1162 €	476 €	441 €
Gîte 6 pers.	427 €	455 €	490 €	1246 €	1393 €	1498 €	1407 €	1246 €	490 €	455 €

## VENDÉE SAINT-HILAIRE-DE-RIEZ

## LA GRANDE DUNE

Printemps/été/automne 2024 - Tarif semaine 8 j./7 n.

Voir descriptif p. 55

## Location

	05/04 au 13/04	13/04 au 04/05	04/05 au 06/07	06/07 au 13/07	13/07 au 27/07	27/07 au 10/08	10/08 au 24/08	24/08 au 31/08	31/08 au 05/10
Mobile home 4 pers.	-	-	413 €	1106 €	1148 €	1372 €	1148 €	1106 €	413 €
Gîte. 4/6 pers.	448 €	483 €	497 €	1239 €	1302 €	1491 €	1302 €	1239 €	497 €

## ÎLE D'OLÉRON SAINT-DENIS-D'OLÉRON

## LES BEAUPINS

Printemps/été/automne 2024 - Tarif semaine 8 j./7 n.

Voir descriptif p. 53

Hébergement en mobile home de 2 à 4 personnes

## Demi-pension

	04/05 au 06/07	06/07 au 13/07	13/07 au 27/07	27/07 au 10/08	10/08 au 24/08	24/08 au 31/08	31/08 au 28/09	28/09 au 05/10
Adultes 14 ans et +	413 €	525 €	595 €	658 €	595 €	525 €	413 €	399 €
Enfants 7 à 13 ans	308 €	364 €	413 €	462 €	413 €	364 €	308 €	301 €
Enfants 3 à 6 ans	210 €	245 €	280 €	308 €	280 €	245 €	210 €	210 €

## Location

	06/04 au 13/04	13/04 au 04/05	04/05 au 06/07	06/07 au 13/07	13/07 au 27/07	27/07 au 10/08	10/08 au 31/08	31/08 au 07/09	07/09 au 28/09	28/09 au 05/10
Mobile home 4 pers.	273 €	308 €	336 €	938 €	1134 €	1253 €	1134 €	938 €	336 €	308 €
Mobile home 6 pers.	329 €	378 €	406 €	1099 €	1316 €	1407 €	1316 €	1099 €	406 €	329 €

## CÔTE D'AZUR FRÉJUS

## LES RÉSIDENCES DU COLOMBIER

Voir descriptif p. 61

Printemps/été/automne 2024 - Tarif semaine 8 j./7 n.

Hébergement en chambre de 2 à 4 personnes

## Demi-pension

Période	06/04 au 13/04	13/04 au 04/05	04/05 au 06/07	06/07 au 13/07	13/07 au 27/07	27/07 au 10/08	10/08 au 24/08	24/08 au 31/08	31/08 au 28/09	28/09 au 28/10
Adultes 14 ans et +	392 €	448 €	476 €	588 €	665 €	707 €	665 €	588 €	476 €	448 €
Enfants 7 à 13 ans	294 €	336 €	357 €	441 €	497 €	532 €	497 €	441 €	357 €	336 €
Enfants 3 à 6 ans	196 €	224 €	238 €	294 €	329 €	350 €	329 €	294 €	238 €	224 €

## Location

Période	05/04 au 13/04	13/04 au 04/05	04/05 au 06/07	06/07 au 13/07	13/07 au 27/07	27/07 au 10/08	10/08 au 24/08	24/08 au 31/08	31/08 au 28/09	28/09 au 28/10
Gîte 3 pièces 4 pers.	413 €	462 €	497 €	1274 €	1449 €	1526 €	1449 €	1274 €	497 €	434 €
Gîte 4 pièces 6 pers.	469 €	539 €	553 €	1421 €	1575 €	1673 €	1575 €	1421 €	553 €	469 €

## LANGUEDOC SAINT-PIERRE-LA-MER

## LES ROMARINS

Voir descriptif p. 65

Printemps/été/automne 2024 - Tarif semaine 8 j./7 n.

## Location

Période	05/04 au 14/04	14/04 au 05/05	05/05 au 07/07	07/07 au 14/07	14/07 au 28/07	28/07 au 11/08	11/08 au 27/08	27/08 au 01/09	01/09 au 28/09	28/09 au 03/11
Appt. 4 pers.	336 €	350 €	427 €	903 €	1029 €	1071 €	1029 €	903 €	455 €	350 €
Appt. 6 pers.	413 €	427 €	455 €	1183 €	1358 €	1393 €	1358 €	1183 €	532 €	413 €

## LANGUEDOC SAINT-PIERRE-LA-MER

## LES GIRELLES

Voir descriptif p. 63

Printemps/été/automne 2024 - Tarif semaine 8 j./7 n.

Hébergement en chambre de 2 à 4 personnes

## Demi-pension

Période	20/04 au 06/07	29/06 au 06/07	06/07 au 13/07	13/07 au 27/07	27/07 au 10/08	10/08 au 24/08	24/08 au 31/08
Adultes 14 ans et +	-	476 €	588 €	630 €	679 €	630 €	581 €
Enfants 7 à 13 ans	-	357 €	441 €	476 €	511 €	476 €	441 €
Enfants 3 à 6 ans	-	238 €	294 €	315 €	343 €	315 €	294 €

## Location

Période	19/03 au 04/05	04/05 au 29/06	29/06 au 06/07	06/07 au 13/07	13/07 au 27/07	27/07 au 10/08	10/08 au 24/08	24/08 au 31/08	31/08 au 28/09	28/09 au 13/10
Appart 2/3 pers. sans terrasse - avec TV	371 €	399 €	448 €	812 €	903 €	973 €	903 €	812 €	399 €	371 €
Appart 4 pers. sans terrasse - avec TV	413 €	427 €	483 €	903 €	973 €	1057 €	973 €	903 €	483 €	413 €
Appart 2/4 pers. avec terrasse - sans TV	434 €	455 €	525 €	1001 €	1127 €	1323 €	1127 €	1001 €	525 €	434 €
Appart 4/6 pers. avec terrasse - sans TV	497 €	532 €	595 €	1183 €	1386 €	1491 €	1386 €	1183 €	595 €	497 €
Appart 6/8 pers. avec terrasse - sans TV	567 €	602 €	665 €	1281 €	1631 €	1743 €	1631 €	1281 €	665 €	567 €

## CORSE CALVI

## U LIBECCIU

Voir descriptif p. 59

Printemps/été/automne 2024 - Tarif semaine 8 j./7 n.

## location

Période	05/04 au 13/04	13/04 au 04/05	04/05 au 06/07	07/07 au 14/07	14/07 au 28/07	28/07 au 11/08	11/08 au 25/08	25/08 au 01/09	01/09 au 28/09	28/09 au 03/11
Maori 4 pers.	-	-	378 €	672 €	721 €	777 €	721 €	672 €	378 €	-
Châlet 6 pers.	399 €	455 €	469 €	903 €	980 €	1274 €	980 €	903 €	455 €	399 €

# CONDITIONS PARTICULIÈRES DE VENTE VACANCES ULVF ÉTÉ 2024

VACANCES ULVF SAS au capital de 228 674 €, dont le siège social est domicilié : 2, rue Jules Michelet – BP 104 – 42 502 Le Chambon-Feugerolles CEDEX – Siret 378 433 411 00279, est titulaire d'une immatriculation IM 042 110 006.

VACANCES ULVF a souscrit pour ses activités entrant dans le cadre de son offre de produits touristiques :  
- une assurance responsabilité civile professionnelle auprès de la compagnie MMA IARD : 14, boulevard Marie et Alexander Oyon, 72 030 Le Mans CEDEX 9 à hauteur de 8 000 000 €. Le contrat porte le n° 112 782 257.

- une garantie financière sous la forme d'une caution bancaire délivrée par FMS/UNAT 8, rue César Franck - 75015 Paris.

Les présentes conditions particulières de vente peuvent être à tout moment complétées/modifiées par Vacances ULVF. Dans ce cas la nouvelle version des conditions particulières de vente sera mise en ligne sur le site internet de Vacances ULVF. Dès sa mise en ligne la nouvelle version des conditions particulières de vente s'appliquera automatiquement pour tous les clients. Les présentes conditions ont été mises à jour le 01/12/2022. Les conditions particulières de vente Vacances ULVF s'appliquent dans le cadre de la réglementation en vigueur à compter du 1<sup>er</sup> juillet 2018 et notamment des articles L.211-1 et suivants et R.211-1 et suivants du Code du Tourisme. Le « voyageur » désigne aux fins des présentes conditions le client ayant procédé au paiement de la prestation réservée ou toute personne bénéficiant des prestations du contrat.

L'achat d'un séjour ou voyage implique de la part du voyageur l'acceptation préalable de l'ensemble des conditions particulières de vente. Elles informent le voyageur des conditions dans lesquelles Vacances ULVF propose ses prestations.

Le descriptif de chaque prestation comporte les détails précis et constitue également l'information précontractuelle requise par les articles L.211-8 R.211-4 du Code du Tourisme. Les éléments de l'information préalable relative aux caractéristiques principales des services du voyage ou du forfait (destination et séjour, transport, hébergement, repas, visites et excursions et autres services, rattachement à un groupe, langue des prestations orales, accessibilité aux personnes à mobilité réduite et besoins du voyageur), au prix et aux frais et coûts supplémentaires à prévoir, aux conditions et aux frais de résolution du contrat par le voyageur, au nombre minimal de personnes requis pour la réalisation du séjour ou du voyage, pourront être modifiés par accord exprès de Vacances ULVF et du voyageur et seront communiqués au voyageur avant la conclusion du contrat.

## FRAIS DE DOSSIER

Des frais de dossier d'un montant de 22 € sont facturés par Vacances ULVF pour toute réservation de séjour de 5j/4n et + ou 11 € pour toute réservation de séjour de 3j/2n.

## CONFIRMATION/ACOMPTÉ

Votre réservation n'est effective qu'à réception d'un acompte dont le montant est de 30 % du montant total du séjour. Sans réception de l'acompte sous 2 jours, le dossier sera considéré comme annulé.

## Règlements

- Le solde de votre séjour (réservations individuelles) est à régler 4 semaines avant le départ sans rappel de notre part.
- En cas d'inscription - 1 mois avant le départ : versement de la totalité du séjour.
- À J-14, règlement obligatoire par carte bancaire ou en virement.
- Le non-règlement du solde à la date prévue est considéré comme une annulation, sans aucun remboursement possible.

## AIDE AUX VACANCES

- Les chèques ANCV sont acceptés en règlement de votre acompte et solde de séjour pour vos séjours en villages de vacances ULVF. Par sécurité, les chèques « papier » doivent nous être adressés par courrier recommandé à l'ordre de Vacances ULVF. En cas de perte, nous dégageons notre responsabilité.

- Les bons vacances sont acceptés en règlement du solde de votre séjour, pour les villages agréés et pour les formules autorisées (lire attentivement le règlement de votre CAF). Ils ne peuvent servir pour régler votre acompte. N'oubliez pas, le cas échéant, de les signer après les avoir complétés. Le remboursement éventuel d'un trop versé ne peut intervenir qu'après votre séjour, et encaissement du remboursement CAF correspondant par Vacances ULVF.

## TARIFS

Les tarifs figurants sur le site internet [www.vacances-ulfv.com](http://www.vacances-ulfv.com) sont établis sur la base des conditions économiques au 01/12 de l'année en cours. Vacances ULVF se réserve le droit de répercuter sur ceux-ci d'éventuelles évolutions économiques réglementaires ou fiscales (taux de change, taxes, TVA...). Nos tarifs sont valables aux dates indiquées sauf cas de force majeure.

Les tarifs publiés dans la présente brochure sont communiqués sous réserve d'erreur ou d'omission.

## TARIFS ET PROMOTIONS

- Les remises enfants sont pratiquées en fonction de l'âge des enfants à la date d'arrivée sur le lieu de séjour (un justificatif pourra vous être demandé sur place).
- Les promotions ou remises ne sont pas cumulables (sauf si indiqué).
- Chambres individuelles : à certaines dates et dans certains villages, une demande d'hébergement individuel peut être refusée, en fonction de nos disponibilités. Supplément par nuit et par personne 20 €.
- Les promotions dernières minutes : offres non rétroactives, appliquées sur les tarifs indiqués en brochure ou sur le site internet, limitées aux places attribuées à l'opération, non cumulables avec les autres promotions ou remises en cours ainsi qu'avec les remises partenaires, ni échangeables, ni modifiables.

## ACCORDS TARIFAIRES COPROPRIÉTAIRES

### ET ADHÉRENTS VACANCES ULVF

Cumul des offres : pour être cumulables avec les remises copropriétaires et adhérents Vacances ULVF, les offres 1<sup>res</sup> minutes et les Bon Plans ULVF présentés en brochure ou sur le site internet seront automatiquement diminués de moitié et non cumulables entre eux (l'offre la plus avantageuse sera pratiquée).

## LIEUX DE SÉJOURS

Seul le site pour lequel vous avez effectué une réservation est habilité à vous recevoir. Un changement de lieu de séjour, sans accord préalable, entraînera le paiement intégral, dès votre arrivée sur un autre site Vacances ULVF, et cela sans possibilité de remboursement du séjour non terminé sur le site réservé.

## Attribution des hébergements

- Pour les séjours en pension, l'attribution de votre hébergement prend en compte sa capacité et le nombre de personnes inscrites. Certaines architectures sont organisées pour des familles nombreuses. La demande de plus en plus fréquente de familles avec un seul enfant nous amène à vous proposer un accueil en chambre familiale : l'enfant partage la chambre des parents.
- L'organisation dans les villages peut nous amener à des modifications après l'inscription. Une famille composée de 2 adultes et 2 enfants, pour laquelle

il a été confirmé une réservation de 2 chambres séparées, pourra être hébergée dans une chambre familiale, et cela sans réduction de tarif. Attention : dans le cas d'une famille dont la composition familiale implique l'attribution de plusieurs chambres, dont une chambre individuelle, un supplément single sera appliqué.

- Pour les hébergements en locatif, les capacités de chaque hébergement sont indiquées sur chaque page village et inscrites sur votre réservation de séjour.
- Pour des raisons de sécurité, nous ne pourrions en aucun cas accepter plus de personnes que celles inscrites sur votre dossier. En cas de non-respect de cette règle, les personnes supplémentaires ne pourront être accueillies.
- Pour les formules en location, à votre arrivée, une fiche inventaire de l'équipement vous sera remise. Si vous constatez des objets manquants ou détériorés signalez-les immédiatement au responsable afin de ne pas subir de préjudice.

## Infos pratiques

### Prestations

- La literie est fournie pour tous les séjours de minimum 7 nuits (draps, couvertures ou couettes) ainsi que le linge de toilette.
- Lits bébé à disposition sur demande. Vous trouverez des baignoires à l'accueil et des chaises hautes en salle de restaurant.

## Entretien

- Pour les séjours en pension complète et 1/2 pension, le ménage de fin de séjour est inclus dans le tarif. L'entretien de l'hébergement est à votre charge pendant la durée du séjour ou en option avec supplément.
- Pour les séjours en location, l'entretien de votre hébergement est à votre charge pendant la durée du séjour et le ménage de fin de séjour n'est pas inclus dans le tarif. Nous vous proposons une prestation ménage en fin de séjour à réserver sur place.

## Arrivées/départs

Nos séjours s'entendent du 1<sup>er</sup> jour 17 heures au dernier jour à 10 heures, heure à laquelle nous vous demandons de libérer votre logement. En formule pension complète, la première prestation est le dîner et la dernière prestation, le déjeuner. En formule ½ pension, la première prestation est le dîner et la dernière prestation, le petit déjeuner.

## FORMULES D'ACCUEIL

- Pension complète : elle inclut tous les repas. Possibilité de panier pique-nique sur demande la veille à l'accueil.
- 1/2 pension : elle comprend petit déjeuner et dîner. Il est à noter que dans certains de nos villages, il n'y a pas de cuisinette dans les hébergements et le déjeuner doit se prendre à l'extérieur.
- Location : dans certains villages, des plats à emporter sont proposés ainsi que la possibilité de prendre les repas au restaurant en supplément et sur réservation.

## LES ANIMAUX

Vos animaux familiers ne peuvent être acceptés (hors chiens d'assistance), pour des raisons de sécurité et d'hygiène. Le non-respect de cette clause entraîne l'interdiction d'accès au village.

Cas particulier des campings avec location d'emplacements libres :

Sur ces campings les animaux peuvent être acceptés aux conditions suivantes : une participation financière de 7 € par jour est demandée. Carnet de vaccination obligatoire. Au maximum un animal par famille, sauf chiens type pitbull et rodweiler, pouvant présenter un danger pour autrui (catégorie 1 et 2)

et/ou animaux non considérés comme des animaux de compagnie. Ils doivent être tenus en laisse et ne peuvent en aucun cas accéder aux parties communes.

## CAUTION

En location, une caution de 260 €/logement est demandée à l'arrivée, de préférence par chèque. Elle est restituée le jour du départ, après vérification de la propreté de l'hébergement et inventaire. En cas de départ nocturne, sans état des lieux, la caution sera retournée ultérieurement sous réserve des retenues éventuelles pour lesquelles, dans ce cas, la position de Vacances ULVF ne peut être contestée.

## TAXE DE SÉJOUR

Elle est à régler sur place. Son montant par jour et par personne varie selon les sites concernés.

## ASSURANCES

Il n'y a pas d'assurance individuelle incluse dans nos tarifs.

La garantie vol ne joue que dans certains cas d'effraction dans les bâtiments et dans les limites fixées par l'assureur de Vacances ULVF.

En cas de prise en charge, le remboursement se fera sous déduction de la vétusté et de la franchise. Pour être recevable, la déclaration doit être accompagnée d'un dépôt de plainte. ULVF décline toute responsabilité en cas de vol ou de dégradation subis sur les véhicules et leur contenu, même sur les lieux de stationnement gratuits et non gardés, mis à disposition des vacanciers. Pour un meilleur service, un contrat collectif annulation/rapatriement peut être souscrit. Demandez l'ensemble des conditions auprès du service individuel.

Assurance annulation - Interruption de séjour  
Cette assurance vous est proposée à titre optionnel. Elle doit être contractée au plus tard au moment du versement du 1<sup>er</sup> acompte. Elle n'est pas remboursable en cas d'annulation. L'ensemble des garanties est détaillé dans la notice d'informations « assurance » mise à disposition avant la conclusion du contrat. Les déclarations de sinistre se font directement auprès de la compagnie d'assurance en respectant les termes et délais du contrat d'assurance souscrit.

## CONDITIONS D'ANNULATION/RÉSOLUTION

La notification de l'annulation doit être faite par courrier recommandé avec A.R. auprès de VACANCES ULVF 2, rue Jules Michelet BP 104 – 42502 LE CHAMBON-FEUGEROLLES (date de réception faisant foi). Dans tous les cas, le montant des frais de dossier et la valeur du montant de l'assurance restent acquis à ULVF.

Des raisons très sérieuses peuvent obliger une famille à annuler son séjour. Dans ce cas Vacances ULVF facture des frais de résolution selon le barème suivant.

- À + de 30 jours avant le départ : 30 % du montant total du séjour par personne + les frais de dossier et l'assurance annulation.
- De 30 jours à 15 jours avant le départ : 50 % du montant total du séjour par personne + les frais de dossier et l'assurance annulation.
- De 14 jours à 7 jours avant le départ : 80 % du montant total du séjour par personne + les frais de dossier et l'assurance annulation.
- Moins de 7 jours avant le départ ou en cas de non arrivée à la date initiale prévue au contrat ou d'interruption en cours de séjour : 100 % du montant du séjour + les frais de dossier et l'assurance annulation.

En cas d'annulation partielle de personnes partageant un même hébergement ou de la durée de

séjour, ULVF se réserve le droit de remettre en cause la réservation globale pour des raisons d'optimisation de planning. Les conditions d'annulation pour les personnes annulant ainsi que pour les participants restants dans le cas d'une réservation non honorée, sont les mêmes que celles annoncées auparavant. Non-présentation à un séjour : nous attirons votre attention sur le fait que si, sans préavis, une famille ne s'est pas présentée dans les 24 heures qui suivent la date confirmée pour le début du séjour, ce séjour est considéré comme annulé, sans remboursement possible.

## Interruption de séjour

Aucun remboursement ne peut être exigé par un client qui se priverait de son fait de quelque service que ce soit et ce, même en cas de maladie ou accident.

Annulation d'un séjour du fait de Vacances ULVF  
En cas de remplissage insuffisant, et pour des raisons d'optimisation de planning, ULVF se réserve le droit de proposer une autre destination ou une autre date jusqu'à 20 jours avant la date du début du séjour pour les séjours de plus de 6 jours, 7 jours avant la date du début du séjour pour les séjours d'une durée comprise entre 2 et 6 jours, 48 heures avant la date du début du séjour pour les séjours d'une durée inférieure à 2 jours. Dans le cas où aucune contre-proposition ne conviendrait, le séjour serait annulé et remboursé intégralement. Un courrier ou un mail sera expédié avec accusé de réception, sans que vous puissiez prétendre à des dommages et intérêts. ULVF peut justifier également d'une décision d'annulation du séjour en s'exonérant de sa responsabilité à partir du moment où il apporte la preuve que l'inexécution du contrat est dû, entre autres, à un événement ou une personne tiers.

## Absence de droit de rétractation

En vertu de l'article L.221-28 du Code de la Consommation, le droit de rétractation prévu en matière de vente à distance n'est pas applicable aux contrats ayant pour objet la vente de services d'hébergement, de transport, de restauration et de loisirs qui doivent être fournis à une date ou selon une périodicité déterminée.

## Responsabilité

VACANCES ULVF est responsable de plein droit à l'égard de l'acheteur de la bonne exécution des obligations résultant du contrat, que ces obligations soient à exécuter par elle-même ou par d'autres prestataires de services, sans préjuger de son droit de recours contre ceux-ci. Toutefois, Vacances ULVF peut s'exonérer de tout ou partie de sa responsabilité en apportant la preuve que l'inexécution ou la mauvaise exécution du contrat est imputable soit au client, soit au fait imprévisible et insurmontable d'un tiers étranger à la fourniture des prestations prévues au contrat, soit à un cas de force majeure.

## PROTECTION DES DONNÉES PERSONNELLES

Lors de la réservation d'un séjour chez Vacances ULVF, nous recueillons certaines de vos données personnelles : nom, prénom, adresse postale, numéro de téléphone, mail. Cette collecte est nécessaire au traitement de votre commande. Vacances ULVF est seul destinataire de ces informations. Les services commerciaux, communication et marketing peuvent accéder à ces données à des fins statistiques et de connaissance client. Ces données sont conservées pour la durée nécessaire à la finalité de leur traitement. Les données relatives aux cartes bancaires sont supprimées dès la transaction réalisée à partir des supports numériques. Conformément à la loi n° 78-17 relative à l'informatique, aux fichiers et aux libertés du 6 janvier 1978 et au règlement européen sur la protection des données, vous disposez

d'un droit d'accès, de rectification, de suppression, de limitation, de portabilité ou d'opposition pour le traitement des données à caractère personnel vous concernant. Pour exercer ce droit, adressez-vous à : Vacances ULVF, 2, rue Michelet 42502 BP104 Le Chambon-Feugerolles. Conformément à la réglementation européenne des protections de données personnelles, vous disposez du droit de faire une réclamation sur le site internet de la CNIL.

## LITIGES ET RÉCLAMATION

Pour être recevables, les réclamations devront être transmises à Vacances ULVF par courrier recommandé avec accusé de réception dans un délai maximum de 30 jours après la date de fin de séjour à l'adresse suivante : Vacances ULVF – 2 rue Jules Michelet BP 104 – 42502 LE CHAMBON-FEUGEROLLES. Après avoir saisi nos services par courrier recommandé et, à défaut d'un accord amiable à compter du dernier courrier du client contestant la réponse de Vacances ULVF, le consommateur peut saisir le médiateur du Tourisme et du Voyage dont les coordonnées et les démarches sont disponibles sur le site [www.mtv.travel](http://www.mtv.travel)

## DROITS D'IMAGES

En cas de reportages photographiques sur vos lieux de séjours, vous devrez nous informer de votre volonté de ne pas apparaître dans nos diverses publications annuelles.

## VILLAGES PARTENAIRES

Pour les séjours en « villages partenaires », identifiés comme tels sur les pages brochures et le site internet, les conditions générales de vente, d'annulation et/ou de modification de dossier sont spécifiques à chaque destination. Elles vous seront communiquées sur simple demande.

Publicité pour Vacances ULVF et Grïtchen. Le visuel est divisé en deux colonnes. À gauche, le logo Vacances ULVF avec le slogan "Faites le plein de joie". À droite, le logo Grïtchen avec le slogan "Votre partenaire idéal".

**Vacances ULVF vous propose une assurance annulation avec notre partenaire Grïtchen, qui vous couvre avant et pendant votre séjour.**

- Sur-mesure
- Garantie optimale
- Gestion des sinistres facile et rapide
- Remboursement en 48h

**2 FORMULES AU CHOIX :**

**ASSURANCE ANNULATION INTERRUPTION :**  
**3% du prix total du séjour**  
Garanties : frais d'annulation, arrivée tardive et interruption de séjour.

**ASSURANCE MULTIRISQUES :**  
**3,5% du prix total du séjour**  
Garanties : frais d'annulation, annulation neige, arrivée tardive et interruption de séjour, assistance rapatriement, assurance matériel de sport et ski, objet oublié, véhicule de remplacement.

➤ Extension COVID  
Offert par Vacances ULVF

Demandez le détail des conditions auprès de notre service Individuels au 04 77 56 66 09



Partager ce qui a du sens



## REJOIGNEZ-NOUS SUR



Facebook  
[vacances.ulvf](https://www.facebook.com/vacances.ulvf)



LinkedIn  
[vacancesulvf](https://www.linkedin.com/company/vacancesulvf)



Instagram  
[vacancesulvf](https://www.instagram.com/vacancesulvf)

### VACANCES ULVF

- S.A.S. au capital de 228 674 €
- R.C.S. Saint-Étienne 378 433 411
- SIRET 378 433 411 00279
- Immatriculation N° IM-042110006
- Garantie financière FMS / UNAT
- Assurance R.C. N° 112 782 257 (MMA IARD)
- N° T.V.A. Intracommunautaire : FR 23 378 433 411

Documents et photos non contractuels.



PEFC 10-32-2813