

L'HIVER haut en COULEURS



MONTAGNE DURABLE :
VIVRE LA MONTAGNE
AUTREMENT
P. 04

IDÉE CADEAU !
FAITES PLAISIR
À VOS PROCHES
P. 11

SÉJOURS SKI :
AU CŒUR
DES MONTAGNES
FRANÇAISES
P. 23, 27, 29

HIVER
24-2025



MONTAGNE DURABLE	4
IDÉES DE SÉJOURS	6
NOS FORMULES	8
L'AVENTURE EN FAMILLE	10
IDÉE CADEAU	11
BONS PLANS	12
GUIDE DE RÉSERVATION	13
AGENDA HIVER 2024/2025	14

L'HIVER FÉÉRIQUE

ESCAPADES POÉTIQUES	16
TERRA ALSACIEN	17
LES MARCHÉS DE NOËL	18
1 LA PETITE PIERRE	19

La-Petite-Pierre
ALSACE

L'HIVER AU SOMMET

SAVEURS AUTHENTIQUES	20
VACANCES SPORTIVES	21
VOTRE STATION DE SKI	
LE VAL D'ARLY MONT-BLANC	22

2 LES ESSERTETS	23
Praz-sur-Arly	
HAUTE-SAVOIE	

EXPLORER LA MONTAGNE	24
FROMAGE ET DESSERTS !	25

VOTRE STATION DE SKI	
LE VAL D'ARLY MONT-BLANC	26

3 LES RAMONDIES	27
Saint-Lary-Soulan	
HAUTES-PYRÉNÉES	

ZOOM SUR...	
LA FAUNE DES PYRÉNÉES	28

4 LE MOUFLON	29
Saint-Lary-Soulan	
HAUTES-PYRÉNÉES	



L'HIVER EN FÊTE

LE CARNAVAL DE NICE	30
SPÉCIALITÉS DU SUD	32
5 LE DOMAINE DE L'OLIVAIE	33
Gilette	
ALPES-MARITIMES	
LES CHARMES DU SUD EN HIVER	34
6 LES RÉSIDENCES DU COLOMBIER	35
Fréjus	
VAR	
JEUX	36
PROGRAMME DE FIDÉLITÉ	38
VACANCES ULVF, C'EST AUSSI	39
CONDITIONS PARTICULIÈRES DE VENTE	40

Catalogue édité par la direction de la communication de Vacances ULVF.

Copyrights photos: Vacances ULVF, Léna Durrett, Sabine Bijasson, Giam, Christophe Hamm, Cyril Crespeau, OT Saint-Lary-Soulan, OT Mandelieu-la-Napoule, OT Praz-sur-Arly, Adobe Stock, iStock, Noun Project

édito

Depuis de nombreuses années Vacances ULVF évolue pour s'adapter au mieux à vos envies et vous offrir des moments d'évasion de qualité. Notre seul objectif est de vous faire vivre des moments inoubliables, que vous soyez en famille, en solo, en duo ou entre amis.

Notre quête d'authenticité nous amène aujourd'hui à vous proposer des hébergements idéalement situés, nichés au pied d'une montagne ou à quelques pas de la mer. Quel que soit votre préférence, vous pourrez découvrir toutes les richesses de nos régions à votre rythme.

Et cette année, nous avons à cœur d'aborder les vacances d'hiver autrement. Notre environnement change petit à petit, la neige ne sera peut-être pas aussi présente dans quelques années et nous devons modifier quelque peu nos habitudes.

Les plaisirs de la montagne sont multiples, de la gastronomie généreuse aux sports de glisse en passant par la découverte de paysages majestueux. Il y a tant de lieux à découvrir, de disciplines à essayer et de personnes à rencontrer.

Ce qui ne change pas en revanche, c'est notre volonté de créer des lieux qui rassemblent, où chacun peut se sentir chez soi. Nos équipes sont toujours ravies de vous accueillir et feront leur maximum pour que vos vacances soient à la hauteur de vos attentes.

Les équipes de Vacances ULVF

Montagne durable

Au fil des années, le niveau d'enneigement des stations de ski tend à diminuer en France et ailleurs. Symptôme d'un monde qui change, il est nécessaire de s'adapter et d'envisager des loisirs qui soient toujours sources de bonnes sensations et d'émotions positives, tout en respectant l'environnement.

UN ENVIRONNEMENT FRAGILE

Les écosystèmes montagnards sont indispensables et participent activement à la préservation de l'environnement, en constituant par exemple de formidables réservoirs indispensables au bon fonctionnement du cycle de l'eau. Riche de leurs diversités, entre prairies et hauts sommets, les territoires de montagnes abritent de nombreuses espèces animales et végétales. En France, vous pourrez observer (avec un peu de chance et de patience !) des rapaces, des bouquetins, des marmottes... et peut-être même des loups, des ours ou des lynx !

ET RICHE D'ENSEIGNEMENTS

Majestueuse, la montagne est une invitation à la douceur et à la contemplation. Elle a tant à nous apprendre sur la nature et ses habitants pour qui sait observer et prendre son temps. A l'échelle locale, la culture montagnarde est passionnante. Il vous suffira d'aller à la rencontre du fermier, de l'herboriste ou du photographe pour vous rendre compte de la richesse de nos régions françaises.

LA MONTAGNE AUTREMENT

Nos montagnes regorgent de possibilités, c'est un immense terrain de jeu pour qui le veut et ce même en hiver. Nous avons l'habitude de partir à la montagne en hiver pour skier et se retrouver dans les lieux de vie des stations.

Pourtant, moins de 10% des français partent en vacances au ski et c'est une activité qui nécessite une ressource qui va se faire de plus en plus rare dans les prochaines années. Pourquoi ne pas songer à d'autres activités à pratiquer dans nos belles montagnes ?



RANDONNÉE

La classique mais efficace randonnée permet toujours de découvrir des paysages splendides, été comme hiver, alors chaussé de raquettes.

SENSATIONS FORTES

Pour les amateurs de sensations fortes, vous pourrez tenter l'alpinisme ou le VTT.

ADRESSE

Les sports d'adresse, comme le biathlon ou le tir à l'arc, n'ont pas leur pareil dans un décor majestueux.

BIEN-ÊTRE

A moins que pour vous montagne rime avec détente ?

POUR TOUS LES GOÛTS

Vous l'aurez compris, que vous soyez sportif, aventurier, rêveur ou simplement curieux, vous trouverez de quoi vous émerveiller

Idées de séjours



NOËL

Vivez la féerie de Noël dans l'un de nos villages vacances, installé à une table conviviale en compagnie de vos proches, de vos amis et de nos équipes attentionnées. Nos chefs vous réservent le meilleur de nos régions et plein de surprises vous attendent. **Vous n'aurez rien d'autre à faire que de profiter !**



JOUR DE L'AN

Le Jour de l'An est le moment idéal pour lâcher prise et simplement vivre le moment présent, entouré des personnes qui comptent pour vous. Nous nous occupons de tout, vous pourrez simplement manger, danser et partager ces instants précieux dans un de nos villages vacances. Promis, **vous repartirez des souvenirs plein la tête.**



WEEK-END MARCHÉS DE NOËL

Réservez un week-end pour vivre pleinement la magie des fêtes de fin d'année en arpentant **les plus beaux marchés de Noël alsaciens**. Les illuminations sont grandioses, les décorations transforment chaque coin de rue et les multiples artisans locaux vous feront découvrir le meilleur de la région. De quoi ravir vos papilles et **revenir avec des cadeaux plein la valise**.

L'hiver apporte avec lui son lot d'activités, toutes aussi réconfortantes les unes que les autres :

To Do List pour une semaine aux sports d'hiver

- Dévaler les pistes
- Faire de la luge en famille
- Boire un vrai chocolat chaud
- Manger des churros
- Se régaler d'une fondue ou d'une raclette
- Observer les étoiles par une nuit claire
- Trouver le meilleur pull en laine
- Visiter la ferme voisine
- Se promener entre les sapins
- Tenter une activité insolite type cascade de glace ou canyoning
- Faire un aperigloo



WEEK-END AU CARNAVAL DE NICE

Parmi les plus populaires, **le Carnaval de Nice n'a pas son pareil** pour transporter ses visiteurs dans une autre dimension. Entre chars hauts-en-couleur, artistes des 4 coins du monde, batailles de fleurs... vous ne risquez pas de vous ennuyer. Et surtout ne manquez pas de faire une escale à la Fête du Citron de Menton, **une fête unique en son genre !**

Des vacances comme vous les aimez

EN PENSION

LA FORMULE PRATIQUE

En pension complète ou demi-pension, nous nous occupons de tout et vous n'avez qu'à mettre les pieds sous la table des vacances.

Bon à savoir

Panier-repas sur demande + lits faits à l'arrivée + linge de toilette inclus

EN LOCATION

LA FORMULE LIBERTÉ

En location, vous faites ce que bon vous semble tout en profitant de l'intégralité des installations et équipements de nos villages vacances.

Bon à savoir

Le linge de lit et de toilette n'est pas inclus. Il est disponible à la location pour tous vos séjours

À L'HÔTEL

LA FORMULE CONFORT

C'est la combinaison entre une chambre douillette et un petit déjeuner savoureux. L'idéal pour bien commencer une journée de vacances !

Bon à savoir

Lits faits à l'arrivée + linge de toilette inclus

NOUVEAUTÉ

LOCATION SÈCHE

Certains de nos sites vous accueillent en location sèche pendant leur période de fermeture. Simple et efficace, vous louez le logement qui vous convient pour la durée que vous voulez. Nous vous remettons les clés dès votre arrivée et c'est tout, vous n'avez plus qu'à vous installer et à profiter du meilleur de nos régions. Expériences locales, aventures sportives ou simplement doigts de pieds en éventail, c'est vous qui faites le programme !

Parfait pour une parenthèse de quelques jours ou une escapade longue durée.



Nouveau !

Formule disponible sur nos villages vacances* :

- Les Essertets p. 23,
- Les Résidences du Colombier p. 35.

* Informations, dates et tarif, nous consulter.



Des pictos pour vous aider à choisir



ANIMATIONS

Pendant les vacances d'hiver, nous vous

garantissons un minimum de 3 animations en journée et 3 animations en soirée. Demandez le programme dès votre arrivée sur le village vacances.



CLUB ENFANT

Pendant les vacances d'hiver, nous proposons

des activités à vos enfants de 4 à 17 ans; au moins une demi-journée par jour du lundi au vendredi.



RESTAURATION

Sous forme de buffet au restaurant ou de snack à

emporter, nous vous proposons une restauration sur le village vacances. Pour plus d'informations, village par village, rendez-vous sur www.vacances-ulvf.com.



BAR

Avec ou sans alcool*, retrouvez-vous autour d'un

verre au bar de votre village vacances. Consultez les horaires d'ouverture du bar sur notre site.



ESPACE DÉTENTE

Sauna, bain bouillonnant, solarium... Profitez

des espaces détente de nos villages de vacances. Sur inscription et en supplément. Retrouvez la liste des équipements sur notre site internet.



WIFI

Établissement équipé de la Wi-Fi, au moins dans les

parties communes.

* L'abus d'alcool est dangereux pour la santé. A consommer avec modération.



L'aventure en famille

ANIMATIONS ENFANTS

Pendant les vacances scolaires de février, nous proposons d'accueillir gratuitement vos enfants de 4 à 17 ans. Nos animateurs concoctent des programmes adaptés à chaque tranche d'âge et inspirés par les enfants. Et pendant ce temps-là, les parents profitent pleinement de leur temps libre...

RESTAURATION

En pension, nos chefs cuisinent pour vous des plats savoureux qui raviront vos papilles. Nous privilégions au maximum les circuits courts et les produits locaux, dans l'optique de vous proposer des produits frais, de saison et typiques de nos régions françaises. Et surtout en plein hiver, nous savons qu'il est indispensable et tellement satisfaisant de s'asseoir à une table gourmande et conviviale.

Sur demande nous préparons des paniers repas complets et équilibrés à emporter pour vos excursions à la journée. Pratique à glisser dans le sac dos, vous pourrez les déguster tout en profitant d'une vue majestueuse.

Idée cadeau

Envie de faire plaisir à vos proches ?

**Offrez-leur un bon
cadeau Vacances
ULVF pour la
destination
de leur choix !**

Bon cadeau valable en formule location pour un séjour évasion d'une semaine ou un week-end découverte.

LE WEEK-END À 109€

Parfait pour découvrir une région et se changer les idées.

La France recèle des trésors naturels et historiques !

LA SEMAINE À 319€

Une semaine pour explorer un territoire, déguster ses spécialités et aller à la rencontre des locaux... montagne, mer ou campagne, ils n'auront qu'à choisir.

Les bons plans

L'OFFRE QUINZAINE HIVER

5 % de réduction

sur votre séjour en location, pension complète ou demi-pension si vous partez **2 semaines minimum**.

LES PREMIÈRES MINUTES

10 % en location

15 % en pension complète et demi-pension

En réservant avant le **03/11/2024***
Offre valable sur tous vos séjours, vacances scolaires d'hiver comprises.

*applicable pour un séjour de 7 nuits minimum.
Non cumulable sauf avec l'offre quinzaine.

BONS PLANS ENFANTS

Gratuit pour les moins de 3 ans!

Et les familles monoparentales sont les bienvenues*.

Le tarif enfant est appliqué à tous les enfants même s'ils partent avec un seul papa ou une seule maman.

* Adulte et enfant(s) logés dans le même hébergement selon composition familiale.

Votre réservation pas à pas

**En amont de votre séjour,
les équipes de Vacances ULVF
vous accompagnent déjà
pour des vacances sereines !**

1. Je choisis ma destination de vacances selon mes envies. Si besoin, je contacte un conseiller Vacances ULVF qui sera ravi de m'aider à choisir.
2. Je réserve par téléphone ou en ligne sur le site internet www.vacances-ulvf.com pour bénéficier des frais de dossier à moitié prix, soit 11€.
3. Je paie un acompte de 30% si la réservation se fait à plus de 30 jours du départ.
4. Je reçois ma confirmation de réservation par email.
5. Je finis de régler ma réservation à 30 jours de ma date de départ.
6. Je reçois ma confirmation de paiement, le bon de séjour et le passeport numérique du village vacances où je pars afin d'avoir toutes les informations utiles.
7. Il n'y a plus qu'à faire ses valises !

MOYENS DE PAIEMENT
Je peux régler en ligne avec ma carte bleue ou par virement bancaire, ou bien par chèque ou chèques vacances que j'envoie par voie postale.

Agenda 24/25

ALSACE



DÉCEMBRE

MARCHÉS DE NOËL ALSACIENS

Incontournables en Alsace, les marchés de Noël vous plongent dans la féerie des fêtes de fin d'année : artisanat, décorations, vin chaud, gourmandises... Vous allez adorer !
+ d'infos p.18

VOTRE HÉBERGEMENT

▪ LA PETITE PIERRE - P. 19

STRASBOURG

1^{ER} DÉCEMBRE AU 6 JANVIER

NOËL AU JARDIN DES DEUX RIVES

Chaque hiver, le Jardin des Deux Rives* propose des illuminations spectaculaires, des installations artistiques et des animations interactives pour toute la famille.

* Parc transfrontalier entre Strasbourg et Kehl (Allemagne).

VOTRE HÉBERGEMENT

▪ LA PETITE PIERRE - P. 19

PRAZ-SUR-ARLY



23 DÉCEMBRE AU 5 AVRIL

ANIMATIONS & EVENEMENTS TOUTE LA SAISON

- Pot d'accueil en musique : tous les dimanches de 18h à 19h
- Show de sculpture sur glace : tous les lundis de 17h à 18h30
- Baptême de dameuse : tous les mercredis de 17h30 à 18h30
- Pisteur d'un jour : tous les jeudis à 8h40
- Descente aux flambeaux de l'ESF : tous les jeudis de 18h à 19h

VOTRE HÉBERGEMENT

▪ LES ESSERTETS - P. 23

SAINT-LARY-SOULAN
TOUTE LA SAISON

ANIMATIONS D'HIVER

- Descente aux flambeaux de l'ESF : tous les mercredis (depuis Le Mouflon)

Plus d'infos à venir...

VOS HÉBERGEMENTS

- LES RAMONDIES - P. 27
- LE MOUFLON - P. 29

PRAZ-SUR-ARLY
11 AU 13 JANVIER

34^{ÈME} EDITION DES MONTGOLFIAGES INTERNATIONALES

Admirez le magnifique spectacle des montgolfières en vol sur fond de montagne enneigée et participez aux nombreuses animations proposées par la station.



VOTRE HÉBERGEMENT

▪ LES ESSERTETS - P. 23

VALLOIRE
7 AU 10 JANVIER

FESTIVAL DE SCULPTURE SUR GLACE

Venez observer les artistes internationaux en plein travail qui feront naître sous vos yeux, des sculptures de glaces extraordinaires et spectaculaires !

VOTRE HÉBERGEMENTS

- LES ESSERTETS - P. 23

VALLOIRE
14 AU 17 JANVIER

FESTIVAL DE SCULPTURE SUR NEIGE

Le festival attire des sculpteurs du monde entier qui créent des œuvres d'art monumentales en neige.

VOTRE HÉBERGEMENT

- LES ESSERTETS - P. 23

MENTON



22 FÉVRIER AU 5 MARS

FÊTE DES CITRONS : VOYAGE DANS LES ÉTOILES

Chaque année, Menton se pare de jaune et d'orange pour sa célèbre fête des citrons. Parades, animations et sculptures géantes en agrumes sont au programme.

VOS HÉBERGEMENTS

- LE DOMAINE DE L'OLIVAIE - P. 33
- LES RÉSIDENCES DU COLOMBIER - P. 35

MANDELIEU-LA-NAPOULE
FÉVRIER

FÊTE DU MIMOSA

Mettez du soleil dans votre hiver à l'occasion de la fête du Mimosa ! Banquet, concert inaugural, défilés, parades lumineuses, corsos fleuris, carnaval des enfants, animations, déambulations, expositions, distribution de mimosa, quartiers animés, fleurissement des rues et des marchés.

VOS HÉBERGEMENTS

- LE DOMAINE DE L'OLIVAIE - P. 33
- LES RÉSIDENCES DU COLOMBIER - P. 35



NICE



15 FÉVRIER AU 3 MARS

CARNAVAL DE NICE

Des défilés de chars, en passant par les batailles de fleurs, le tout accompagné de costumes haut en couleurs... Retrouvez les traditionnelles animations du Carnaval de Nice autour du thème « Roi des océans ».

VOS HÉBERGEMENTS

- LE DOMAINE DE L'OLIVAIE - P. 33
- LES RÉSIDENCES DU COLOMBIER - P. 35

Autres animations à venir cet automne...



Côté loisirs

escapades poétiques

RANDO

La région doucement vallonnée est particulièrement propice aux promenades pour l'hiver. Les paysages sont enchanteurs, surtout s'ils sont recouverts de leur manteau blanc, et le climat doux pour apprécier pleinement les belles lumières hivernales.

PROMENADE EN CALÈCHE

Quoi de plus idyllique qu'une promenade en calèche, emmitouflé dans un plaid ? Vous pourrez découvrir le riche patrimoine culturel et historique des villes alsaciennes au rythme cadencé des chevaux.

CHÂTEAUX

De nombreux châteaux jalonnent les paysages de la région. Véritables témoins du passé, ils vous conteront l'Histoire de l'Alsace de pièce en pièce, le tout dans un décor digne des plus grands romans de l'Europe de l'Est...

Côté papilles terroir alsacien

LA FORÊT NOIRE

Célèbre gâteau originaire d'Allemagne, il a su gagner les cœurs côté français au fil des années. A la fois gourmand et surprenant, la forêt noire se déguste aussi bien pour les grandes occasions que pour les en-cas gourmands.

LE BRETZEL

Impossible de quitter la région sans avoir goûté au fameux bretzel, réalisé avec passion et selon la recette traditionnelle. Outre sa forme originale en forme de nœud, cette petite brioche étayera vos apéritifs ou vos petits-déjeuners selon vos envies !

VITICULTURE

Le Bas-Rhin et la région alsacienne en général sont connus pour produire des vins aux arômes tous particuliers, notamment en raison d'une grande diversité de minéraux présents dans les sols et d'un climat tempéré.



LE MUNSTER

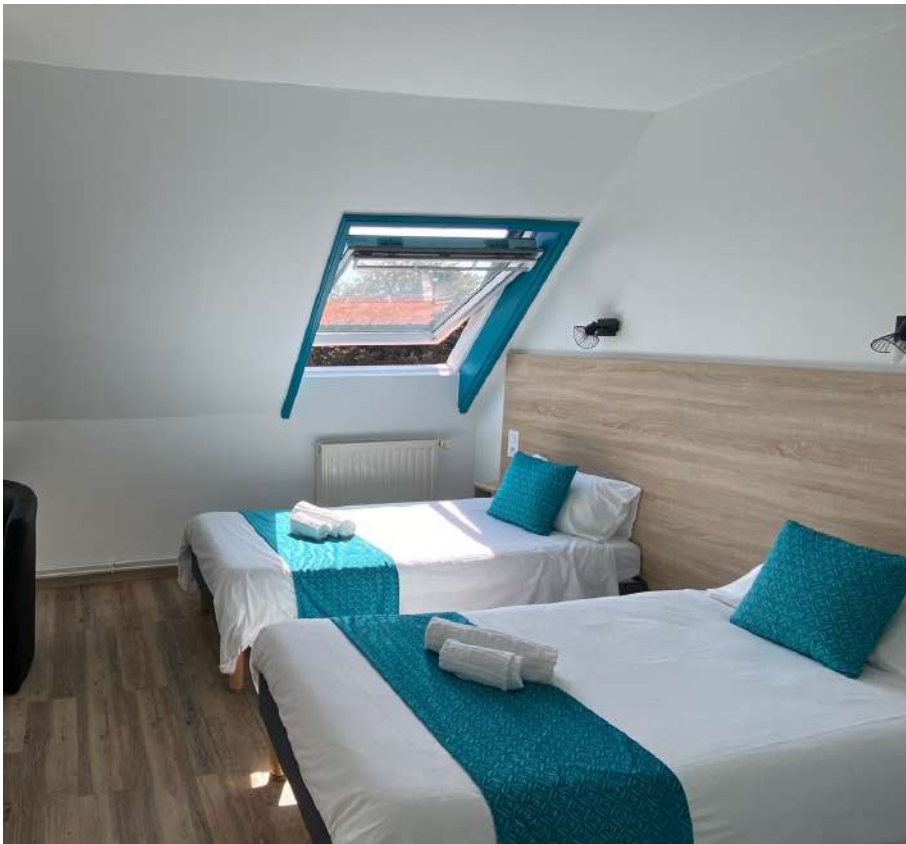
Spécialité alsacienne originaire des Vosges, ce fromage dit « de caractère » vous surprendra par sa forte odeur qui contraste avec ses saveurs délicates.

Découvrez et visitez les marchés de Noël



LA PETITE PIERRE
LA PETITE-PIERRE

L'ALSACE MAGIQUE ET ILLUMINÉE



Au cœur du Parc naturel régional des Vosges du Nord, La Petite Pierre vous attend dans un cadre pittoresque et emblématique des fêtes de fin d'année. Réputé pour ses nombreux marchés de Noël et ses illuminations féeriques, ce territoire alsacien a tous les ingrédients pour que la magie de Noël opère : villages de caractères illuminés de guirlandes, châteaux forts enneigés offrant des vues imprenables, sentiers bucoliques transformés en pistes de randonnée hivernale... La Petite Pierre a le sens de l'accueil et n'attend plus que vous pour profiter de la féerie de l'hiver !

À PARTIR DE
763€
LA SEMAINE

B & B
Location

OUVERTURE
DU 30 NOVEMBRE AU 2 JANVIER



Plus d'informations
sur notre site internet



ÉQUIPEMENTS

- Ping-pong, pétanque, volley, billard et baby-foot



INFOS PRATIQUES

- Randonnée, balade, pique-nique au départ de La Petite Pierre
- Centre-ville et commerces à 750 m
- Gare de Saverne à 20 km
- Aéroport de Strasbourg à 56 km

Côté papilles saveurs authentiques



LE BEAUFORT

Produit emblématique de la région savoyarde, vous en trouverez facilement en ville ou dans les fermes avoisinantes. Mais le meilleur moyen d'en savoir plus sur ce fromage au goût prononcé, c'est de se rendre à la Coopérative de Beaufort. Immersion garantie !

VITICULTURE

Assez peu connus, les vins de Haute-Savoie sont élaborés à partir de cépages anciens comme l'altesse ou la mondeuse, ce qui leur confère des saveurs uniques. Les vignobles ici sont à taille humaine, nichés entre fermes et montagnes, parfait pour des escapades gourmandes.

LE CROZET

C'est une petite pâte de forme carrée, initialement confectionnée à partir de farine de sarrasin. Elle est idéale pour accompagner les plats de viande comme les diots de Savoie mais aussi pour remplacer les pommes de terre dans la traditionnelle tartiflette.



Côté loisirs

vacances sportives

MEGÈVE

Ne manquez pas de visiter l'une des plus belles stations de ski de France et de profiter de ses commerçants savoyards. Vous repartirez avec les meilleurs produits locaux, que ce soit fromage ou charcuterie.

RANDO RAQUETTES

À pied ou en raquettes en cas de neige importante, les randonnées sont l'occasion d'admirer la beauté des paysages et de prendre le temps. Nous vous suggérons par exemple de vous rendre au lac des Evettes en partant de Flumet, où la douceur de la lumière fera de cette promenade un moment féérique.

MONTGOLFIÈRE

Depuis la nacelle vous aurez une vue imprenable sur les sommets enneigés environnants, et même jusqu'aux Alpes suisses et italiennes ! Des vols sont proposés toute l'année au départ de Praz-sur-Arly.

FAT BIKE

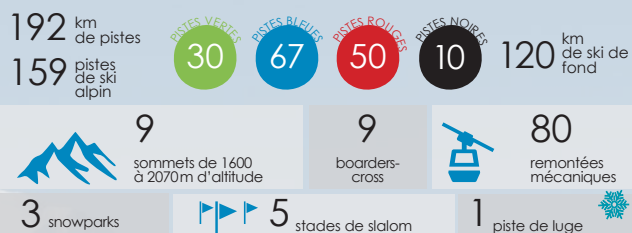
Dévallez les pentes enneigées (ou non) des montagnes alpines avec un fat bike, qui n'est autre qu'un VTT aux roues très larges. Vous pourrez apprécier les décors somptueux tout en faisant le plein de sensations fortes.

Votre station de ski le Val d'Arly Mont-Blanc

L'Espace Diamant

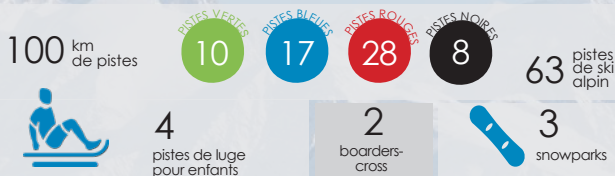
L'Espace Diamant vous ouvre toute l'année les portes d'une montagne authentique et préservée. Vous pourrez skier, randonner, faire de la luge, des raquettes... ou simplement déguster les spécialités savoyardes en admirant le Mont-Blanc.

L'espace Diamant



Les Pistes

Les Portes du Mont-Blanc



Les Portes du Mont-Blanc

Connu pour sa nature sauvage et sa neige poudreuse, le domaine des Portes du Mont-Blanc regroupe plusieurs stations et assure la liaison entre la Savoie et la Haute-Savoie. C'est simple, ici le décor à lui seul vous fera voyager.



LES ESSERTETS
 PRAZ-SUR-ARLY

LES ALPES SOUS LES SPATULES



Bienvenue au pays du Mont-Blanc. À Praz-sur-Arly, la vue est imprenable et la montagne majestueuse. À 1 035 m d'altitude et aux portes de l'espace Diamant, le village vacances Les Essertets vous accueille pour un séjour convivial et sportif. Situé dans un environnement remarquable, avec le Mont Blanc à l'horizon, vous profiterez d'un terroir typiquement savoyard. Séjournez aux Essertets et partagez nos valeurs d'accueil : convivialité, chaleur humaine et simplicité.

À PARTIR DE
504€
 LA SEMAINE

Location
 Demi-pension
 Pension complète

OUVERTURE
 DU 20 DÉCEMBRE AU 30 MARS

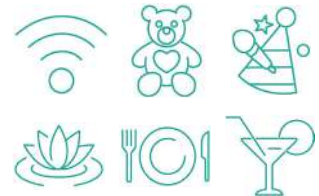


Plus d'informations
 sur notre site internet



ÉQUIPEMENTS

- Ping-pong, pétanque, baby-foot



INFOS PRATIQUES

- Front de neige à 1,6 km
- Centre-ville de Praz-sur-Arly à 1,4 km
- Gare de Sallanches à 17 km
- Aéroport de Genève à 91 km

Côté loisirs explorer la montagne

RANDO RAQUETTES

À pied ou en raquettes en cas de neige importante, les randonnées sont l'occasion d'apprécier la faune et la flore locale, dans un cadre hors du commun. Les Pyrénées comptent plus de 200 sommets, près de 100 lacs et 4000 espèces sauvages... dont le fameux ours brun !

CANYONING

Même en hiver le canyoning est un régal pour les amateurs de sensations fortes et de sports d'eau vive. L'équipement est adapté à l'eau très froide et permet de se plonger quasiment entièrement sans crainte.

SPÉLÉOLOGIE

Pour échapper à la foule des stations de ski, quoi de mieux que de visiter les plus beaux gouffres pyrénéens et d'explorer le monde souterrain. Accessible à tous, vous y découvrirez l'Histoire géologique exceptionnelle de la région et des merveilles de la nature comme des lacs souterrains, des concrétions et des salles immenses.



Côté papilles fromage et desserts !

L'OSSAU IRATY

Son appellation est issue du Pic du Midi d'Ossau et son goût si généreux reflète le caractère à la fois sauvage et unique des vastes étendues pyrénéennes. De nombreuses fromageries et fermes travaillent encore de manière traditionnelle, pour révéler les saveurs d'antan.

LE GÂTEAU À LA BROCHE

Ce produit emblématique de la région occitane et plus particulièrement des Pyrénées, tient son originalité de son mode de cuisson. Usuellement cuit au feu de bois sur une broche tournante, des couches de pâte sont ajoutées au fur et à mesure afin de créer plusieurs couches savoureuses.

LE RUSSE

Ce gâteau français est la création d'un pâtissier béarnais, Adrien Artigarrède, qui a eu la merveilleuse idée de marier la gourmandise du praliné avec le fondant de la crème au beurre et d'une génoise exceptionnelle. Et pour couronner le tout, la famille Artigarrède a un secret qui sublime la recette et qui se transmet de génération en génération.



Votre station de ski Saint-Lary-Soulan

Saint-Lary-Soulan

La station de Saint-Lary-Soulan s'étend sur plus de 100km de pistes. Elle regroupe 3 espaces permettant d'offrir à ses visiteurs une multitude de paysages et de reliefs, entre 1500 et 2515 mètres d'altitude. Vous pourrez ainsi tour à tour glisser entre les sapins, admirer la vue sur la chaîne des Pyrénées ou profiter de la belle neige en haute-montagne.

Saint-Lary-Soulan



3 espaces freestyle
(snowpark, boarder
cross, slalom)



56 remontées
mécaniques

100 km
de pistes

56 pistes
de ski alpin

7 PISTES VERTES

25 PISTES BLEUES

14 PISTES ROUGES

9 PISTES NOIRES

3 km
de ski
nordique

Les Pistes



Les 3 espaces

Le Pla d'Adet :

Particulièrement adapté aux débutants avec son parcours d'apprentissage et ses multiples aménagements. Les plus aguerris y trouveront également leur bonheur.

Espiaube :

Situé un peu plus en hauteur, cet espace ravira les sportifs avec un certain nombre de pistes rouges et noires situées pour beaucoup en forêt.

Vallon du Portet :

Accessible à partir de 2000 mètres d'altitude, le Vallon du Portet offre une expérience unique avec une vue imprenable et des pistes pour tous les niveaux.

LES RAMONDIES
SAINT-LARY-SOULAN

LES PYRÉNÉES AUTHENTIQUES ET DYNAMIQUES



La montagne à vivre. Ainsi se présente la station de Saint-Lary, au cœur des Hautes-Pyrénées et de la vallée d'Aure. Ici, vos vacances vous dynamisent et vous ressourcent : lâcher-prise les skis aux pieds, découverte du patrimoine préservé dans ce village toujours animé, escapades nature avec des randonnées en raquettes, bien-être avec le thermoludisme, sans oublier la gastronomie locale... Aux Ramondies, nous vous accueillons pour des vacances en plein air !

À PARTIR DE
511 €
LA SEMAINE

**Location
Demi-pension**

OUVERTURE
DU 20 DÉCEMBRE AU 30 MARS



Plus d'informations
sur notre site internet



ÉQUIPEMENTS

- Ping-pong, pétanque, baby-foot, mur d'escalade, aire de jeux
- Solarium



INFOS PRATIQUES

- Télécabine à 500 m
- Détente, bien-être, soins à 100 m en supplément chez notre partenaire
- Centre-ville de Saint-Lary-Soulan à 700 m
- Gare TGV de Tarbes (70 km). Gare SNCF de Lannemezan (35 km)

Zoom sur...

la faune des Pyrénées

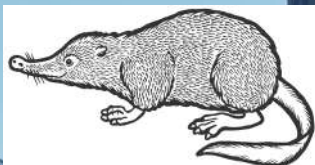
LE VAUTOUR FAUVE

Menacé d'extinction dans les années 60, ce grand rapace a progressivement réinvesti les falaises pyrénéennes.



LE DESMAN DES PYRÉNÉES

Surnommé le rat trompette, c'est une espèce endémique des Pyrénées vivant dans les milieux aquatiques. Elle est classée « en danger ».



L'ISARD DES PYRÉNÉES

Proche du chamois des Alpes, l'isard des Pyrénées se distingue par une plus petite stature et un pelage plus roux en été.



L'OURS BRUN

Réintroduit récemment dans son habitat naturel après avoir failli disparaître à la fin des années 90. Aujourd'hui, nous comptons une cinquantaine de spécimens.



L'APOLLON

Ce grand papillon blanc à points rouges est facilement observable dans les plaines du parc national des Pyrénées.



LE MOUFLON
SAINT-LARY-SOULAN

À DEUX PAS DES PISTES DES PYRÉNÉES



Au pied des pistes du « Pla d'Adet », à 1700 m d'altitude et surplombant la vallée d'Aure, vous êtes à portée de spatules des plus beaux domaines skiables des Pyrénées pour pratiquer des sports d'hiver en famille ou entre amis. C'est aussi une destination privilégiée pour des fêtes de fin d'année réussies, entre convivialité typique des villages de montagne et gastronomie traditionnelle.

À PARTIR DE
108 €
LA SEMAINE

**Location
Demi-pension**

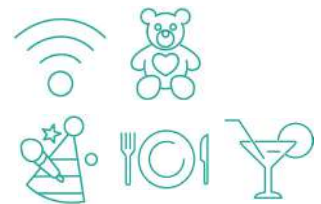
OUVERTURE
DU 2 JANVIER AU 30 MARS



Plus d'informations
sur notre site internet

ÉQUIPEMENTS

- Local à ski
- Réservation de forfaits et cours de ski



INFOS PRATIQUES

- Front de neige à 180 m
- Gare TGV de Tarbes (70 km).
Gare SNCF de Lannemezan (35 km)
- Aéroport de Toulouse-Blagnac à 159 km

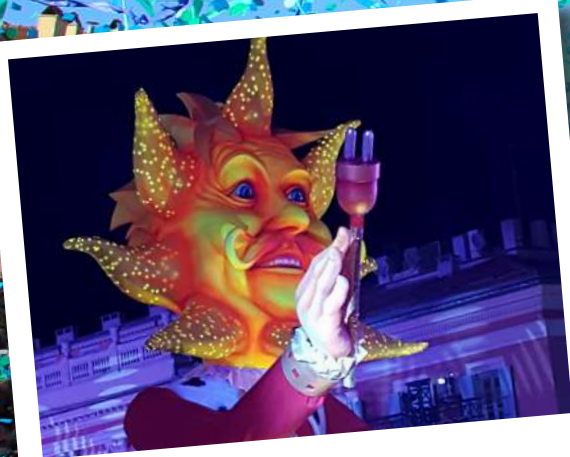
Côté loisirs carnaval de Nice

FESTIVITÉS ÉCLATANTES

Plongez dans l'atmosphère vibrante et joyeuse du Carnaval de Nice, où les rues s'animent de couleurs éclatantes et de festivités enjouées. Explorez les défilés spectaculaires, les chars décorés et les costumes créatifs qui captivent les spectateurs du monde entier.

DÉLICES GOURMANDS

Découvrez les spécialités culinaires uniques proposées pendant le Carnaval de Nice, comme les beignets de fleurs de courgette et les douceurs sucrées traditionnelles. Laissez-vous tenter par les saveurs authentiques de la cuisine niçoise dans les stands et les restaurants temporaires installés pour l'événement.

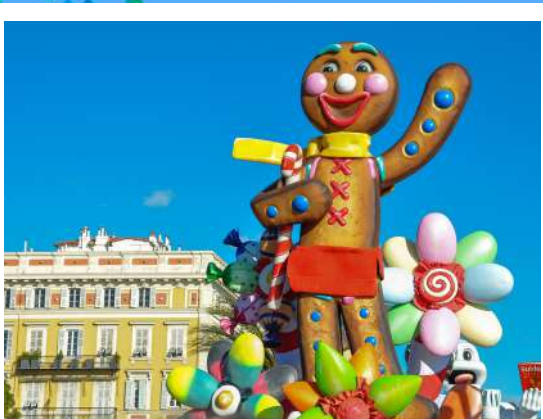


MUSIQUE !

Vivez au rythme des musiques festives et des danses enjouées qui animent le Carnaval de Nice. Profitez des concerts en plein air, des performances artistiques et des animations qui célèbrent la culture et l'excitation de cet événement emblématique.

SOUVENIRS COLORÉS

Explorez les stands d'artisanat du Carnaval de Nice et découvrez des souvenirs uniques, des créations artistiques et des produits locaux. Rencontrez des artisans passionnés et ramenez chez vous des souvenirs colorés qui capturent l'esprit festif et la beauté de la Côte d'Azur.



Côté papilles spécialités du Sud

TERROIR VITICOLE

Explorez les vignobles autour de Gilette et découvrez les vins de qualité produits dans la région. Partez à la rencontre des vigneronnes et plongez dans l'histoire et la culture viticole locale.

LES DÉLICES DU MARCHÉ

Explorez les produits locaux comme les fromages, les charcuteries, les légumes frais, les olives et le miel à Gilette. Imprégnez-vous de l'authenticité culinaire de la région et goûtez aux saveurs du terroir.

ARTISANAT CULINAIRE

Découvrez les spécialités locales de Gilette telles que la socca, la tapenade et la pissaladière. Savourez la cuisine traditionnelle méditerranéenne dans les restaurants locaux et lors de fêtes gastronomiques.

PRODUITS DE LA TERRE

Visitez les fermes locales et découvrez les produits frais comme les œufs, les fruits, les légumes et les herbes aromatiques cultivés avec soin par les agriculteurs de la région.



LE DOMAINE DE L'OLIVAIE
GILETTE

L'ARRIÈRE-PAYS NIÇOIS EN BEAUTÉ



Ici, tout est spectaculaire ! Accroché à son éperon rocheux, le village de Gilette vous émerveille avec ses ruelles étroites et pavées, ses maisons en pierre et ses fontaines anciennes à flanc de montagne. Installez-vous au Domaine de l'Oliveia, et profitez de la situation privilégiée du village, pour découvrir les majestueuses montagnes de l'arrière-pays niçois avec la vallée du Var pour décor. Poussez vers les hauteurs du Mercantour ou au contraire, laissez-vous aller vers la Méditerranée. Villages typiques, randonnées au grand air, marchés animés, sous le soleil de l'hiver !

TARIF À VENIR

Location
B & B

OUVERTURE
D'AVRIL À FIN SEPTEMBRE



Plus d'informations
sur notre site internet



ÉQUIPEMENTS

- Minigolf, pétanque, terrain de volley, ping-pong, aire de jeux



INFOS PRATIQUES

- Randonnée, balade, pique-nique à 4,5 km
- Centre-ville et commerces de Gilette à 4,5 km
- Gare SNCF de Nice à 33 km
- Aéroport de Nice-Côte d'Azur à 26 km

Les charmes du Sud en hiver

Séjourner sur la Côte d'Azur hors-saison, c'est la promesse d'un printemps précoce, de faire le plein de Vitamine D et d'apprécier les charmes de la côte loin du chaos de l'été.

VISITE DE FRÉJUS

Visitez le centre historique de Fréjus, ville d'Art et d'Histoire, et son musée archéologique pour tout savoir du passé gallo-romain de la région. Ne manquez pas la Villa Aurélienne et son immense jardin botanique.

PAYSAGES ET SAVEURS

Organisez-vous un pique-nique sur la plage et profitez du calme de la mer accompagné du soleil hivernal.

Les plus courageux oseront le premier bain de l'année !

CAP AU LARGE !

Embarquez ensuite pour une après-midi sur la mer. Découvrez les calanques de l'Esterel et ses criques secrètes, les sublimes îles Lérins et le golfe de Saint-Tropez.



LES RÉSIDENCES DU COLOMBIER
FRÉJUS

CAP SUR LA GRANDE BLEUE



Ville phare de la Côte d'Azur, Fréjus s'impose comme une destination incontournable avec ses somptueuses plages, son climat méditerranéen et ses paysages pittoresques. Les 2000 ans d'histoire de la ville ont laissé un patrimoine remarquable, à commencer par des vestiges romains tels que l'amphithéâtre et l'aqueduc. On déambule dans la vieille ville, on flâne sur les marchés provençaux, on s'attarde en terrasse, on se prélasser sur une plage de rêve ou on grimpe vers le massif de l'Estérel avec un bonheur égal. À l'ombre d'une pinède, les Résidences du Colombier, vous reçoivent dans une ambiance familiale et chaleureuse.

TARIF À VENIR

**Location
B & B**

OUVERTURE
D'AVRIL À OCTOBRE



Plus d'informations
sur notre site internet



ÉQUIPEMENTS

- Aire de jeux, pétanque, volley, ping-pong



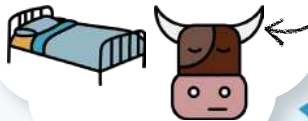
INFOS PRATIQUES

- Plages à 4 km
- Centre-ville de Fréjus à 3 km
- Gare SNCF de Saint-Raphaël à 6 km (puis navette sur demande)
- Aéroport de Nice à 60 km

JEU X

1. rébus

Dans ta valise des vacances d'hiver, il y a :



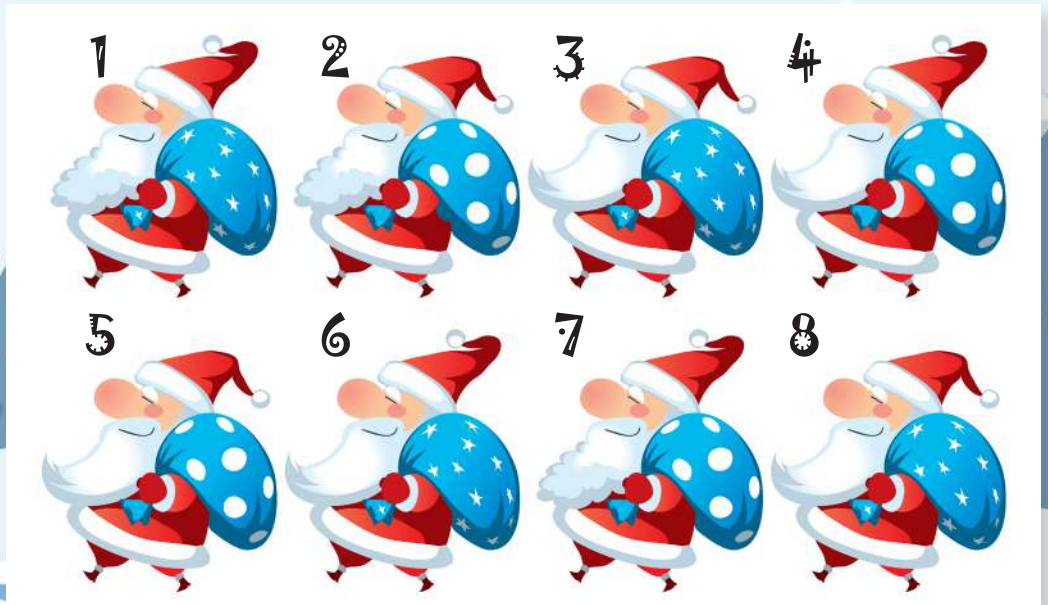
2. devinettes

Ce que vous ne saviez (peut-être) pas sur la France

- 1 Quelle ville de France ne comporte aucun panneau stop ?
- 2 Quel moyen de communication peut être utilisé en France en cas de catastrophe ?
- 3 Qu'est ce qui roule à gauche en France ?

3. les jumeaux

Trouve les deux Pères-Noël identiques



3. les différences

Trouve les 7 différences entre les deux images





Êtes-vous fidèle ?

Découvrez notre nouveau programme de fidélité
et cumulez des points grâce à vos vacances,
pour bénéficier de nos avantages !

5%
Dès 2000 points
devenez membre ULVF
de remise toute l'année,
cumulable avec les offres
en cours
Des chèques de fidélité à dépenser
pour vos prochains séjours

COMMENT JE CUMULE MES POINTS ?

10 € = 10 points. Pour 10 € dépensés,
je cumule 10 points.

Par exemple, si mon séjour coûte
1 350 €, je cumule 1 350 points.

Attention, si vous ne consommez
pas de séjours pendant 3 ans vous
perdez votre statut et tous vos
avantages seront annulés.

LES CHÈQUES FIDÉLITÉ*

Plus vous cumulez,
plus vous y gagnez :

- 2 000 points = **100€** offert
en chèque fidélité*
- 2 500 points = **150€** offert
en chèque fidélité*
- 3 000 points = **250€** offert
en chèque fidélité*

* Chèque fidélité valable 12 mois à compter de sa date d'émission, sur toutes les destinations Vacances ULVF (hors villages partenaires). Selon disponibilité. Aucune valeur faciale, ne peut être revendu ou cédé. Le chèque original sera demandé lors de la réservation en déduction du montant de votre séjour. Plus de détails sur notre site internet.

Vacances ULVF c'est aussi...

POUR PROFITER

VACANCES DE PRINTEMPS

Profitez de nos destinations dès le mois d'avril en location ! Nos villages vacances vous accueillent en formule location à partir du 5 avril 2025. Profitez des vacances de printemps et des ponts de mai pour découvrir les richesses des régions autour de nos villages.

POUR LES CSE

COLLECTIVITÉS, ASSOS, CSE

Bénéficiez de nos offres de partenariats et de séjours sur mesure. Notre délégué commercial Vincent PINEL est votre contact privilégié :
06 80 26 19 11
vincent.pinel@vacances-ulvf.fr

POUR TOUS

13 DESTINATIONS

Nos 13 villages vacances en France vous accueillent pour vos séjours en couple, en famille, entre amis. Mettez le cap sur les plus belles régions de France pour des vacances inoubliables. Découvrez notre brochure printemps, été, automne sur notre site internet : www.vacances-ulvf.com ou demandez-la par téléphone au 04 77 56 66 09.



CONDITIONS PARTICULIÈRES DE VENTE VACANCES ULVF HIVER 2024-2025

VACANCES ULVF SAS au capital de 228674, dont le siège social est domicilié : 2, rue Jules Michelet - BP 104 - 42 502 Le Chambon Feugerolles CEDEX - Siret 378 433 411 00279, est titulaire d'une immatriculation IM 042 110 006.

VACANCES ULVF a souscrit pour ses activités entrant dans le cadre de son offre de produits touristiques :

- une assurance responsabilité civile professionnelle auprès de la compagnie MMA IARD : 14 Boulevard Marie et Alexandre Oyon, 72 030 Le Mans CEDEX 9 à hauteur de 8 000 000 €. Le contrat porte le n° 112 782 257.
- une garantie financière sous la forme d'une caution bancaire délivrée par FMS/UNAT 8 Rue César Franck - 75015 Paris.

Les présentes conditions particulières de vente peuvent être à tout moment complétées/modifiées par Vacances ULVF. Dans ce cas la nouvelle version des conditions particulières de vente sera mise en ligne sur le site internet de Vacances ULVF. Dès sa mise en ligne la nouvelle version des conditions particulières de vente s'appliquera automatiquement pour tous les clients. Les présentes conditions ont été mises à jour le **01/07/2024**.

Les Conditions Particulières de Vente Vacances ULVF s'appliquent dans le cadre de la réglementation en vigueur à compter du **1^{er} juillet 2018** et notamment des articles L.211-1 et suivants et R.211-1 et suivants du Code du Tourisme.

Le « voyageur » désigne aux fins des présentes conditions le client ayant procédé au paiement de la prestation réservée ou toute personne bénéficiant des prestations du contrat.

L'achat d'un séjour ou voyage implique de la part du voyageur l'acceptation préalable de l'ensemble des Conditions Particulières de Vente. Elles informent le voyageur des conditions dans lesquelles Vacances ULVF propose ses prestations.

Le descriptif de chaque prestation comporte les détails précis et constitue également l'information pré contractuelle requise par les articles L.211-8 R.211-4 du Code du Tourisme. Les éléments de l'information préalable relative aux caractéristiques principales des services du voyage ou du forfait (destination et séjour, transport, hébergement, repas, visites et excursions et autres services, rattachement à un groupe, langue des prestations orales, accessibilité aux personnes à mobilité réduite et besoins du voyageur), au prix et aux frais et coûts supplémentaires à prévoir, aux conditions et aux frais de résolution du contrat par le voyageur, au nombre minimal de personnes requis pour la réalisation du séjour ou du voyage, pourront être modifiés par accord exprès de Vacances ULVF et du voyageur et seront communiqués au voyageur avant la conclusion du contrat.

FRAIS DE DOSSIER

Des frais de dossier d'un montant 22 € sont facturés par Vacances ULVF pour toute réservation de séjour. Le montant des frais de dossier pour une réservation en ligne s'élevé à 11 €.

CONFIRMATION/ACOMPTÉ

Votre réservation n'est effective qu'à réception d'un acompte dont le montant est de 30 % du montant total du séjour avec un minimum de 40 € pour les séjours inférieurs à 4 jours et de 120 € pour les séjours de 4 jours et plus. Sans réception de l'acompte sous 8 jours, le dossier sera considéré comme annulé.

Règlements

- Le solde de votre séjour (réservations individuelles) est à régler 4 semaines avant le départ sans rappel de notre part.
- En cas d'inscription - 1 mois avant le départ : versement de la totalité du séjour.
- À J-21, règlement obligatoire par carte bancaire.
- Le non règlement du solde à la date prévue est considéré comme une annulation, sans aucun remboursement possible.

AIDE AUX VACANCES

- Les chèques ANCV sont acceptés en règlement de votre acompte et solde de séjour pour vos séjours en villages de vacances ULVF. Par sécurité, les chèques "papier" doivent nous être adressés par courrier recommandé à l'ordre de Vacances ULVF. En cas de perte, nous dégageons notre responsabilité.

- Les bons vacances sont acceptés en règlement du solde de votre séjour, pour les villages agréés et pour les formules autorisées (lire attentivement le règlement de votre CAF). Ils ne peuvent servir pour régler votre acompte. N'oubliez pas, le cas échéant, de les signer après les avoir complétés. Le remboursement éventuel d'un trop versé ne peut intervenir qu'après votre séjour, et encaissement du remboursement CAF correspondant par Vacances ULVF.

TARIFS

Les tarifs figurants sur le site internet www.vacances-ulfv.com sont établis sur la base des conditions économiques au 01/07 de l'année en cours. Vacances ULVF se réserve le droit de répercuter sur ceux-ci d'éventuelles évolutions économiques réglementaires ou fiscales (taux de change, taxes, TVA...). Nos tarifs sont valables aux dates indiquées sauf cas de force majeure.

Les tarifs publiés dans la présente brochure sont communiqués sous réserve d'erreur ou d'omission.

TARIFS PROMOTIONNELS

- Offres "1^{re} minute" avec remise jusqu'à 15% sur les dates et destinations Vacances ULVF indiquées en brochure et sur le site internet. Cette offre sera appliquée après déduction des autres remises sur le séjour dont vous pourrez bénéficier selon votre destination et vos dates de séjour et uniquement sur les frais de séjour.

AUTRES TARIFS

- Les enfants : l'âge des enfants pris en compte dans la dégressivité est celui de la date d'arrivée sur le lieu de séjour.
- Chambres individuelles : à certaines dates et dans certains villages, une demande d'hébergement individuel peut être acceptée, en fonction de nos disponibilités. Supplément par nuit et par personne 18 €
- Les promotions dernières minutes : offres non rétroactives, appliquées sur les tarifs indiqués en brochure ou sur le site internet, limitées aux places attribuées à l'opération, non cumulables avec les autres promotions ou remises en cours ainsi qu'avec les remises partenaires, ni échangeables, ni modifiables.

ACCORDS TARIFAIRES COPROPRIÉTAIRES ET ADHÉRENTS VACANCES ULVF

Les remises « copropriétaires ou adhérents Vacances ULVF » ne sont pas cumulables avec les offres 1^{re} minute et les Bons Plans ULVF présentés en brochure ou sur le site internet.

LIEUX DE SÉJOURS

Seul le site pour lequel vous avez effectué une réservation est habilité à vous recevoir. Un changement de lieu de séjour de votre seul fait, entraînera le paiement intégral, dès votre arrivée sur un autre site Vacances ULVF, et cela sans possibilité de remboursement du séjour non terminé sur le site réservé.

Attribution des hébergements

- L'attribution de votre hébergement prend en compte sa capacité et le nombre de personnes inscrites. Certaines architectures sont organisées pour des familles nombreuses. La demande de plus en plus fréquente de familles avec un seul enfant nous amène à vous proposer un accueil en chambre familiale : l'enfant partage la chambre des parents.
- L'organisation dans les villages peut nous amener à des modifications après l'inscription. Une famille composée de 2 adultes et 2 enfants, pour laquelle il a été confirmé une réservation de 2 chambres séparées, pourra être hébergée dans une chambre familiale, et cela sans réduction de tarif. Attention : dans le cas d'une famille dont la composition familiale implique l'attribution de plusieurs chambres, dont une chambre individuelle, un supplément single sera appliqué.
- Pour les hébergements en locatif, les capacités de chaque hébergement sont indiquées sur chaque page village et inscrites sur votre réservation de séjour.
- Pour des raisons de sécurité, nous ne pourrions en aucun cas, accepter plus de personnes que celles

inscrites sur votre dossier. En cas de non-respect de cette règle, les personnes supplémentaires ne pourront être accueillies.

Pour les formules en location, à votre arrivée, une fiche inventaire de l'équipement vous sera remise.

Si vous constatez des objets manquants ou détériorés signalez-les immédiatement au responsable afin de ne pas subir de préjudice pendant votre séjour et/ou lors de votre départ.

Infos pratiques

Prestations

- Linge de lit et de toilette fourni pour tous les séjours en pension complète ou demi-pension.
- En formule location, le linge de lit et de toilette ne sont pas inclus, quelle que soit la durée du séjour. Ils sont disponible à la location.
- Lits bébé à disposition sur demande. Vous trouverez des baignoires à l'accueil et des chaises hautes en salle de restaurant.

Entretien

- Pour les séjours en pension complète et 1/2 pension, le ménage de fin de séjour est inclus dans le tarif. L'entretien de l'hébergement est à votre charge pendant la durée du séjour.
- Pour les séjours en location, l'entretien de votre hébergement est à votre charge pendant la durée du séjour et le ménage de fin de séjour n'est pas inclus dans le tarif. Nous vous proposons une prestation ménage en fin de séjour à réserver sur place.

Arrivées/départs

Nos séjours s'entendent du 1^{er} jour 17 heures au dernier jour à 10 heures, heure à laquelle nous vous demandons de libérer votre logement.

En formule pension complète et 1/2 pension, la première prestation est le dîner et la dernière prestation, le petit-déjeuner (demi-pension) ou le déjeuner (pension complète).

FORMULES D'ACCUEIL

- Pension complète : elle inclut tous les repas. Possibilité de panier pique-nique sur demande la veille à l'accueil.
- 1/2 pension : elle comprend petit déjeuner et dîner. Il est à noter que dans certains de nos villages, il n'y a pas de cuisinette dans les hébergements et le déjeuner doit se prendre à l'extérieur.
- Location : dans certains villages, des plats à emporter sont proposés ainsi que la possibilité de prendre les repas au restaurant en supplément et sur réservation

LES ANIMAUX

Vos animaux familiers ne peuvent être acceptés (hors chiens d'assistance), pour des raisons de sécurité et d'hygiène. Le non-respect de cette clause entraîne l'interdiction d'accès au village.

CAUTION

En location, une caution de 250€/logement est demandée à l'arrivée, de préférence par chèque. Elle est restituée le jour du départ, après vérification de la propreté de l'hébergement et inventaire. En cas de départ nocturne, sans état des lieux, la caution sera retournée ultérieurement sous réserve des retenues éventuelles pour lesquelles, dans ce cas, la position de Vacances ULVF ne peut être contestée.

TAXE DE SÉJOUR

Elle est à régler sur place. Son montant par jour et par personne varie selon les sites concernés. Elle est applicable pour les adultes à partir de 18 ans.

ASSURANCES

Il n'y a pas d'assurance individuelle incluse dans nos tarifs.

La garantie vol ne joue que dans certains cas d'effraction dans les bâtiments et dans les limites fixées par l'assureur de Vacances ULVF.

En cas de prise en charge, le remboursement se fera sous déduction de la vétusté et de la franchise. Pour être recevable, la déclaration doit être accompagnée d'un dépôt de plainte. ULVF décline toute responsabilité en cas de vol ou de dégradation subis sur les véhicules et leur contenu, même sur les lieux de stationnement gratuits et non gardés, mis à disposition des vacanciers.

Pour un meilleur service, un contrat collectif annulation/rapatriement peut être souscrit.

Voir encart ci-dessous, ou demandez l'ensemble des conditions auprès du service individuels.

Assurance annulation - Interruption de séjour

Cette assurance vous est proposée à titre optionnel. Elle doit être contractée au plus tard au moment du versement du 1^{er} acompte. Elle n'est pas remboursable en cas d'annulation. L'ensemble des garanties est détaillée dans la notice d'informations « assurance » mise à disposition avant la conclusion du contrat. Les déclarations de sinistre se font directement auprès de la compagnie d'assurance en respectant les termes et délais du contrat d'assurance souscrit.

CONDITIONS D'ANNULATION / RÉOLUTION

La notification de l'annulation doit être faite par courrier recommandé avec A.R. auprès de VACANCES ULVF, 2, rue Jules Michelet BP 104 - 42502 LE CHAMBON-FEUGEROLLES (date de réception faisant foi).

Dans tous les cas, le montant des frais de dossier et la valeur du montant de l'assurance restent acquis à ULVF.

Des raisons très sérieuses peuvent obliger une famille à annuler son séjour.

Dans ce cas Vacances ULVF facture des frais de résolution selon le barème suivant.

- À + de 30 jours avant le départ : 30 % du montant total du séjour par personne + les frais de dossier et l'assurance annulation.

- De 30 jours à 15 jours avant le départ : 50 % du montant total du séjour par personne + les frais de dossier et l'assurance annulation.

- De 14 jours à 7 jours avant le départ : 80 % du montant total du séjour par personne + les frais de dossier et l'assurance annulation.

- Moins de 7 jours avant le départ ou en cas de non arrivée à la date initiale prévue au contrat ou d'interruption en cours de séjour : 100 % du montant du séjour plus les frais de dossier et l'assurance annulation.

En cas d'annulation partielle de personnes partageant un même hébergement ou de la durée de séjour, ULVF se réserve le droit de remettre en cause la réservation globale pour des raisons d'optimisation de planning. Les conditions d'annulation pour les personnes annulant ainsi que pour les participants restants dans le cas d'une réservation non honorée, sont les mêmes que celles annoncées auparavant.

Non-présentation à un séjour, nous attirons votre attention sur le fait que si, sans préavis, une famille ne s'est pas présentée dans les 36 heures qui suivent la date confirmée pour le début du séjour, ce séjour est considéré comme annulé, sans remboursement possible.

Interruption de séjour

Aucun remboursement ne peut être exigé par un client qui se priverait de son fait de quelque service que ce soit et ce, même en cas de maladie ou accident.

Conditions de modifications de dossier

Report possible suivant disponibilités au moment de la demande de modification.

Annulation d'un séjour du fait de Vacances ULVF

En cas de remplissage insuffisant, et pour des raisons d'optimisation de planning, ULVF se réserve le droit de proposer une autre destination ou une autre date jusqu'à 20 jours avant la date du début du séjour pour les séjours de plus de 6 jours, 7 jours avant la date du début du séjour pour les séjours d'une durée comprise entre 2 et 6 jours, 48 heures avant la date du début du séjour pour les séjours d'une durée inférieure à 2 jours. Dans le cas où aucune contre-proposition ne conviendrait, le séjour serait annulé

et remboursé intégralement. Un courrier ou un mail sera expédié avec accusé de réception, sans que vous puissiez prétendre à des dommages et intérêts. ULVF peut justifier également d'une décision d'annulation du séjour en s'exonérant de sa responsabilité à partir du moment où il apporte la preuve que l'inexécution du contrat est dû, entre autres, à un événement ou une personne tiers.

Absence de droit de rétractation

En vertu de l'article L.221-28 du Code de la Consommation, le droit de rétractation prévu en matière de vente à distance n'est pas applicable aux contrats ayant pour objet la vente de services d'hébergement, de transport, de restauration et de loisirs qui doivent être fournis à une date ou selon une périodicité déterminée.

Responsabilité

VACANCES ULVF est responsable de plein droit à l'égard de l'acheteur de la bonne exécution des obligations résultant du contrat, que ces obligations soient à exécuter par elle-même ou par d'autres prestataires de services, sans préjuger de son droit de recours contre ceux-ci. Toutefois, Vacances ULVF peut s'exonérer de tout ou partie de sa responsabilité en apportant la preuve que l'inexécution ou la mauvaise exécution du contrat est imputable soit au client, soit au fait imprévisible et insurmontable, d'un tiers étranger à la fourniture des prestations prévues au contrat, soit à un cas de force majeure.

PROTECTION DES DONNÉES PERSONNELLES

Lors de la réservation d'un séjour chez Vacances ULVF, nous recueillons certaines de vos données personnelles : nom, prénom, adresse postale, numéro de téléphone, email). Cette collecte est nécessaire au traitement de votre commande. Vacances ULVF est seul destinataire de ces informations. Les services commerciaux, communication et marketing peuvent accéder à ces données à des fins statistiques et de connaissance client. Ces données sont conservées pour la durée nécessaire à la finalité de leur traitement. Les données relatives aux cartes bancaires sont supprimées dès la transaction réalisée à partir des supports numériques. Conformément à la loi n°78- 17 relative à l'informatique, aux fichiers et aux libertés du 6 janvier 1978 et au règlement européen sur la protection des données, vous disposez d'un droit d'accès, de rectification, de suppression, de limitation, de portabilité ou d'opposition pour le traitement des données à caractère personnel vous concernant. Pour exercer ce droit, adressez-vous à : Vacances ULVF, 2 rue Michelet 42502 BP104 Le Chambon-Feugerolles. Conformément à la réglementation européenne des protections de données personnelles, vous disposez du droit de faire une réclamation sur le site internet de la CNIL.LITIGES.

LITIGES ET RÉCLAMATION

Pour être recevables, les réclamations devront être transmises à Vacances ULVF par courrier recommandé avec accusé de réception dans un délai maximum de 30 jours après la date de fin de séjour à l'adresse suivante :

Vacances ULVF - 02 rue Jules Michelet BP 104 - 42502 LE CHAMBON FEUGEROLLES. Après avoir saisi nos services par courrier recommandé et, à défaut d'un accord amiable à compter du dernier courrier du client contestant la réponse de Vacances ULVF, le consommateur peut saisir le médiateur du Tourisme et du Voyage dont les coordonnées et les démarches sont disponibles sur le site www.mtv.travel

DROITS D'IMAGES

En cas de reportages photographiques sur vos lieux de séjours, vous devrez nous informer de votre volonté de ne pas apparaître dans nos diverses publications annuelles.



Vacances ULVF vous propose une assurance annulation avec notre partenaire Gritchén, qui vous couvre avant et pendant votre séjour.

- ⊕ Sur-mesure
- ⊕ Garantie optimale
- ⊕ Gestion des sinistres facile et rapide
- ⊕ Remboursement en 48h

2 FORMULES AU CHOIX :

ASSURANCE ANNULATION INTERRUPTION :

3% du prix total
du séjour

Garanties : frais d'annulation, arrivée tardive et interruption de séjour.

ASSURANCE MULTIRISQUES :

3,5% du prix total
du séjour

Garanties : frais d'annulation, annulation neige, arrivée tardive et interruption de séjour, assistance rapatriement, assurance matériel de sport et ski, objet oublié, véhicule de remplacement.

Demandez le détail des conditions auprès de notre service Individuels au 04 77 56 66 09